

VILLA

anti-snob furniture for the upper-class

VILLA

for who?!

for you.

Abbiamo lavorato l'argilla, soffiato geometriche forme in vetro, utilizzato polimeri di recupero e ricercato innovative soluzioni per l'imbottito.

Abbiamo realizzato 12 stampi e 8 nuovi prodotti, fotografati in una nobile Villa.

Ce la siamo tirata? Non lo so, io no.

È roba per noi? Sì, perchè spacca di brutto.

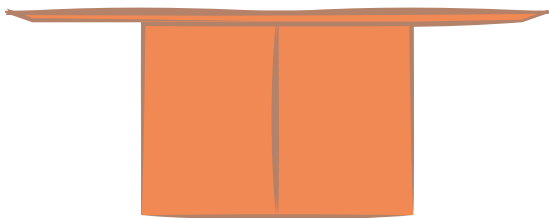
We lathed clay, blownd geometrical glass shapes, reused recycled polymers and searched for innovative upholstered solutions.

We realised 12 moulds and 8 brand-new items, photo-shot in a noble Villa.

Did we show off? Don't know, I personally did not.

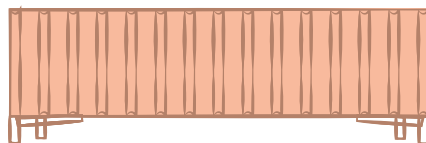
Is this things for us? Definitely, as it rocks!

PLAUTO
PLAUTO MAXXXI
MONOPLAUTO
MONOPLAUTO MAXXXI



6-25

RAMBLAS
CONTAINER
CARUSO XL
MILONGA



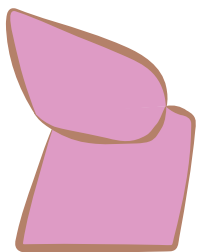
26-41

SODA
SUPERPOP
TOTOTÒ
CHAP
PINTO
ZIGO



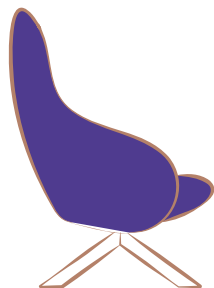
42-85

BICE
BRULLA
PELLEOSSA ROCKET
NEBULA TUBE
NEBULA WOOD
NEBULA MONACA



86 - 107

NEBULA LOUNGE TUBE
NEBULA LOUNGE WOOD
NEBULA LOUNGE ALU
SERGIA



108 - 115

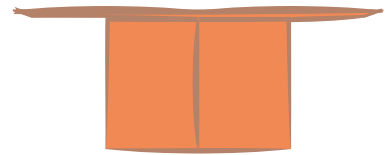
VAVAVA'



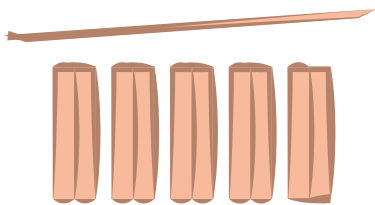
116 - 121



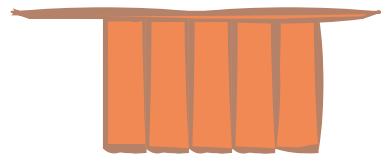
This is Plauto



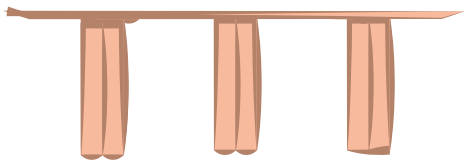
Monoplauto here!



1 Monoplauto leg
= 5 Plauto legs



(GNAM!)



Plauto can go MAXXXI,
though



Monoplauto went overboard :/



it's all OK, now :)



Nebula Wood
seat

Rohi Mica Sanddorn
Natural ash legs

Plauto
table

Flamed oak
240 cm top

finish
flamed oak, canaletto
walnut, heat-treated oak,
black ash
+ porcelain stoneware
+ marble

size
200x100x75h
240x100x75h
300x100x75h

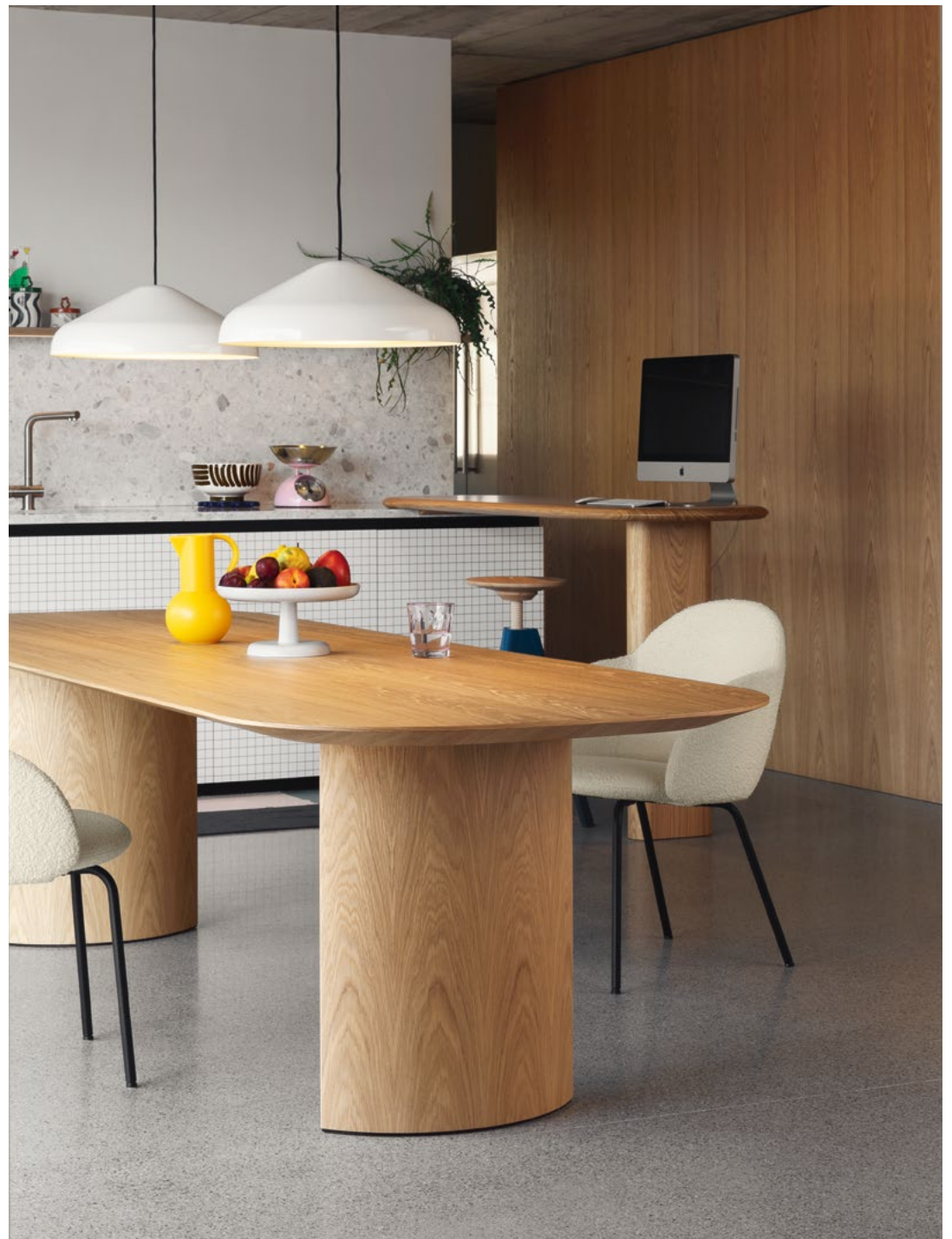
shape



PLAUTO

design
Paolo Cappello and
Simone Sabatti

year
2021





Plauto
table

Canaletto walnut
240 cm

Bice
chair

Black ash

Come il commediografo, anche Plauto ricerca nel passato idee per il futuro. E lo fa mettendo in scena un unico attore, il legno, che in quest'opera ha la possibilità di esprimersi in tutte le forme: piano, curvo, appuntito. Per i più appassionati, è uno spettacolo da non perdere; per noi invece è semplicemente un elogio ad un materiale che amiamo: d'altronde basta un'ottima materia prima e un consolidato know-how artigianale per stupire, con semplicità.

EN Like the Roman playwright after which it is named, Plauto scans the past seeking ideas for the future. It does this by setting a single actor – wood – centre-stage, where it can perform in a whole repertoire of shapes: flat, curved, pointed... For connoisseurs, it's a production not to be missed; for us it's simply a tribute to a material we love. Then again, excellent raw materials and consolidated craftsmanship combined with simplicity will never fail to amaze.

FR Comme le dramaturge latin auquel elle emprunte son nom, la table Plauto recherche dans le passé des idées pour l'avenir. Et elle le fait en mettant en scène un seul acteur, le bois, qui dans cette œuvre a la possibilité de s'exprimer dans toutes les formes : plat, courbe, pointu. Pour les amateurs, c'est un spectacle à ne pas manquer ; mais pour nous, c'est tout bonnement l'éloge d'un matériau que nous aimons: du reste, il suffit d'une excellente matière première et d'un savoir-faire artisanal consolidé pour étonner, avec simplicité.

DE Wie der römische Komödienautor, sucht auch unser Plauto in der Vergangenheit die Ideen für die Zukunft. Und das tut er in einem einzigen Akt. Holz kann sich in dieser Schöpfung in allen Formen zum Ausdruck bringen: eben, rund und spitz. Für seine Anhänger ein Schauspiel, das es nicht zu versäumen gilt; für uns einfach die Würdigung eines Materials, das wir lieben: Übrigens genügen ein guter Rohstoff und ein bewährtes Know-how um zu überzeugen, so einfach ist das!

ES Al igual que el comediógrafo latino, también Plauto busca en el pasado ideas para el futuro. Y lo hace poniendo en escena a un único actor, la madera, que en esta obra tiene la posibilidad de expresarse en todas las formas: plana, curva, en ángulo. Para los más apasionados, es un espectáculo imprescindible; para nosotros, sin embargo, es simplemente un elogio a un material que amamos: por otra parte, basta una óptima materia prima y una experiencia artesana consolidada para sorprender, con sencillez.



finish
flamed oak, canaletto
walnut, heat-treated oak,
black ash
+ porcelain stoneware

size
400x110x75h
480x110x75h
600x110x75h

shape


PLAUTO MAXXXI

Se siete in tanti, questo è il tavolo che fa per voi. La sua presenza imponente si alleggerisce nel bilanciamento degli elementi in pura essenza, trovando nei grandi ambienti il suo spazio ideale. È così che Plauto Maxxxi passa abilmente dai tradizionali ritrovi familiari ai più contemporanei meeting aziendali, con un piano che può raggiungere fino a 6 metri di lunghezza, poggiandosi delicatamente sulle 3 gambe monumentali.

- EN If you need to seat a crowd, this is the table for you. Its imposing stature is lightened and balanced with pure wood elements, and looks at its best in spacious surroundings. And so it is that Plauto Maxxxi deftly shifts between traditional family gatherings and more contemporary corporate meetings, with a top that can reach up to 6 meters in length, sitting gracefully on its three monumental legs.
- FR Si vous êtes nombreux, c'est la table qu'il vous faut. Sa présence imposante est allégée par l'équilibre des éléments en bois et trouve dans les grandes pièces sa place idéale. C'est ainsi que Plauto Maxxxi passe habilement des réunions familiales traditionnelles aux réunions d'affaires plus contemporaines, avec un plateau qui peut atteindre 6 mètres de longueur, délicatement posé sur ses 3 pieds monumentaux.
- DE Wenn Sie viele Leute sind, ist dies der richtige Tisch für Sie! Trotz seiner stattlichen Erscheinung wirkt der Tisch dank der ausgewogenen massiven Holzelemente fast schwerelos und findet in einem geräumigen Ambiente seinen idealen Rahmen. So passt sich Plauto Maxxxi allen Gelegenheiten an – traditionellen Familienfeiern genauso wie zeitgemäßen geschäftlichen Meetings – wobei die Tischplatte auf 6 Meter verlängert werden kann und sich behutsam auf die 3 monolithischen Beine stützt.
- ES Si sois muchos, esta mesa es la que necesitáis. Su imponente presencia se suaviza con el equilibrio de los elementos de madera maciza y encuentra su espacio ideal en los grandes ambientes. Así es como Plauto Maxxxi pasa fácilmente de las tradicionales reuniones familiares a las más contemporáneas reuniones de negocios, con un tablero que puede alcanzar hasta 6 metros de longitud, descansando delicadamente sobre sus 3 patas monumentales.

design
Paolo Cappello and
Simone Sabatti

year
2023



Plauto MAXXI
table

Flamed oak
480cm top

lola with armrests
chair

ROHI Mica Papillon
Zinc-coated legs



Milk
stool

Beech seat
Zinc-coated legs



Monoplauto
table

Black ash
Ø180

Bice
chair

Vescom Norfolk Pink
Black ash

finish
flamed oak, canaletto
walnut, heat-treated oak,
black ash
+ porcelain stoneware
+ marble

size
Ø155x75h
Ø180x75h
200x130x75h
240x130x75h
260x130x75h
300x140x75h

shape



MONOPLAUTO

design
Paolo Cappello and
Simone Sabatti

year
2022





Monoplatato organico
table

Ceppo di Cre
300cm

Nebula Tube
seat

Rohi Sera Pepper
Iron rebar legs

Milonga
library

Black Ash

Monoplauto è come il Plauto, ma con una gamba sola: le caratteristiche gambe a foglia sono diventate un tutt'uno, rendendo ancor più evidente l'ispirazione monolitica del progetto. Sul solido basamento si alternano tre tipologie di top differenti: tondo, ovale od organico, ciascuna declinata in differenti combinazioni di materiali e dimensioni; l'imbarazzo della scelta è assicurato, anche per i più pretenziosi.

EN Monoplauto: just like Plauto, but with only one leg. Its characteristic leaf-shaped legs have merged into one, making the monolithic inspiration behind its design even more evident. Its solid base supports three different kinds of top: round, oval and organic. Each one is available in various combinations of materials and sizes; even those who are hard to please will be spoilt for choice.

FR Monoplauto est comme Plauto, mais avec un seul pied : les pieds caractéristiques en forme de navette ne sont plus qu'un, rendant ainsi encore plus évidente l'inspiration monolithique du projet. Trois types de plateaux différents s'alternent sur le solide piètement : rond, ovale et organique, chacun décliné en plusieurs combinaisons de matériaux et de dimensions ; l'embarras du choix est assuré, même pour les plus exigeants.

DE Monoplauto ist wie Plauto, aber steht auf einem Bein: Die charakteristischen Tischbeine in Blattform haben sich zu einem einzigen vereint, so dass die monolithische Inspiration des Designs noch deutlicher hervorgehoben wird. Auf dem massiven Sockel ruhen Platten mit drei verschiedenen Formen: rund, oval und organisch, jede in verschiedenen Materialkombinationen und Abmessungen, so dass auch die Anspruchsvollsten die Qual der Wahl haben.

ES Monoplauto es como Plauto, pero con una sola pata: las características patas en forma de hoja se han convertido en un único elemento, haciendo aún más evidente la inspiración monolítica del diseño. Sobre la base maciza se alternan tres tipos distintos de tableros: redondo, ovalado y orgánico, declinados en varias combinaciones de materiales y tamaños; las opciones son muchas, incluso para los más pretenziosos.



Monoplauto organic
table

Flamed oak
240cm top

Brulla
chair

Vienna straw seat
Black ash

Milk
stool

Beech seat
Zinc-coated base






Monoplauto Maxxxi
table

Black ash
480m top

Nebula Monaca
seat

ROHI Cleo Lemon

finish	size	shape
flamed oak, canaletto	400x130x75h	
walnut, heat-treated oak,	480x130x75h	
black ash top	520x130x75h	
+ porcelain stoneware	600x140x75h	

MONOPLAUTO MAXXXI

Monoplauto raddoppia, ma gli invitati puoi sempre sceglierli tu. Ora il top si poggia su due possenti basamenti per raggiungere una lunghezza massima di 6 metri, con l'inconfondibile leggerezza estetica che gli permette di muoversi agevolmente sia nel living che nel contract.

- EN Monoplauto doubles up, but who you invite is up to you. The top now rests on two hefty bases to reach a maximum length of 6 metres, with a distinctive graceful design that makes it ideal for both home and contract settings.
- FR Monoplauto double de surface, par contre vous pouvez toujours choisir les invités. Le plateau repose maintenant sur deux imposants piètements pour atteindre une longueur maximale de 6 mètres, avec la légèreté esthétique unique qui permet à la table de s'intégrer facilement dans une salle à manger comme dans un espace de travail.
- DE Monoplauto verdoppelt sich, aber welche Gäste Sie einladen, bleibt immer noch Ihnen überlassen. Jetzt liegt die Platte auf zwei stattlichen Sockeln, so dass der Tisch eine maximale Länge von 6 Metern erreicht und mit seiner unverwechselbaren, schwerelosen Ästhetik besticht, die sich sowohl harmonisch in den Wohn- als auch in den Contract-Bereich einfügt.
- ES Monoplauto se duplica, pero siempre podrás elegir a los invitados. Ahora el tablero se apoya en dos bases fuertes para alcanzar una longitud máxima de 6 metros, con la inconfundible ligereza estética que le permite moverse con facilidad tanto en espacios living como contract.

design	year
Paolo Cappello and Simone Sabatti	2023



Monoplauto Maxxi
table

Black ash
480m top

Nebula Tube
chair

ROHI Sera Pepper
Iron rebar legs

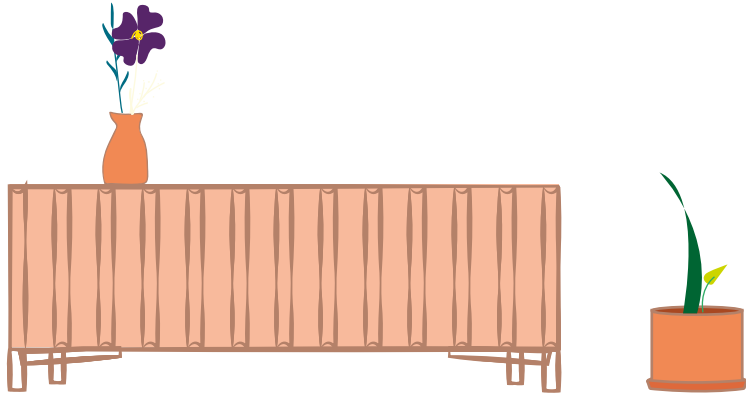
Nebula Monaca
seat

ROHI Cleo Lemon

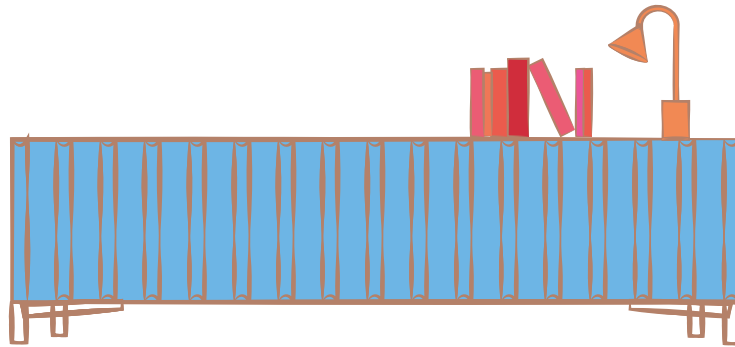
Milonga
library

Black ash

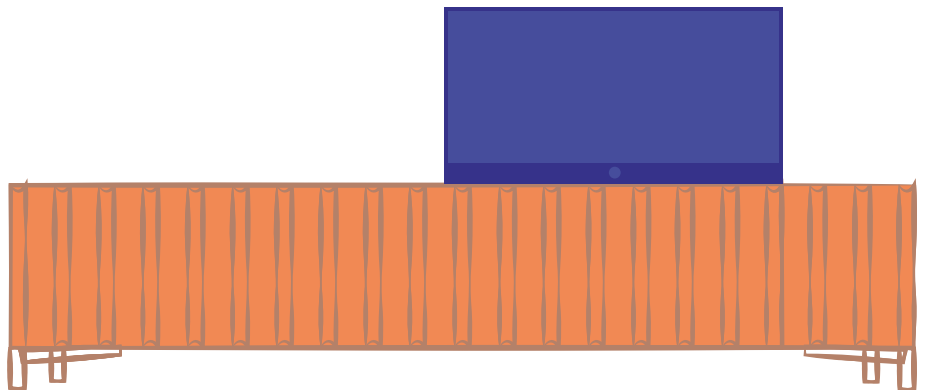




make me cute



make me cultured



make me techie



Ramblas
sideboard
Lacquered Pompei

finish
lacquered structure, ash,
canaletto walnut, flamed
oak, heat-treated oak,
vintage oak, black ash

size
120x48x66h
180x48x66h
240x48x66h

shape



RAMBLAS

design
e-ggs

year
2014





Botera
armchair
Erimiti Cloud Mustard



Tototò
coffee table
Baked-clay



Container
sideboard
Flamed oak
zinc-coated base
240 cm

finish	size	shape
lacquered structure, ash,	184x44x54,5	
flamed oak, canaletto	244x44x54,5	
walnut, black ash	304x44x54,5	
+ porcelain stoneware		
+ marble		
+ zinc-coated		

CONTAINER

Container nasce da un'ispirazione industriale, origine accentuata nei colori laccati o addolcita nella finitura in legno, personalizzabile dal top al basamento. I listelli caratterizzano la madia come una bella copertina, accompagnando le ante nella loro apertura a libro.

- EN Container was born from an industrial inspiration, origins that can be emphasized with lacquered colours or tempered by a wood finish, customisable from top to base. The sideboard's slatted front echoes the concertina effect of its bi-fold doors.
- FR Le buffet Container naît d'une inspiration industrielle, une origine accentuée par les couleurs laquées ou adoucie dans la finition bois, personnalisable du plan supérieur à la base. Les lattes caractérisent le buffet comme un beau plissé, en accompagnant les portes dans leur ouverture en accordéon.
- DE Das Konzept von Container ist dem Industriedesign entlehnt, wird von den Lackfarben betont oder vom Holzfinish relativiert und ist von der Abdeckplatte bis zum Sockel individuell gestaltbar. Die Lamellen verkleiden das Sideboard wie ein schönes Cover und begleiten die Falttüren, wenn sie zugeklappt werden wie ein Buch.
- ES El aparador Container es el resultado de una inspiración industrial, que acentúa su origen en los colores lacados o lo suaviza en el acabado de madera, y que se puede personalizar desde el tablero hasta la base. Los listones caracterizan el aparador como si se tratara de una hermosa cubierta, acompañando a las puertas en su apertura plegable tipo libro.



Mastea
coffee table

Amber blown glass
Canaletto Walnut

Sergja
armchair

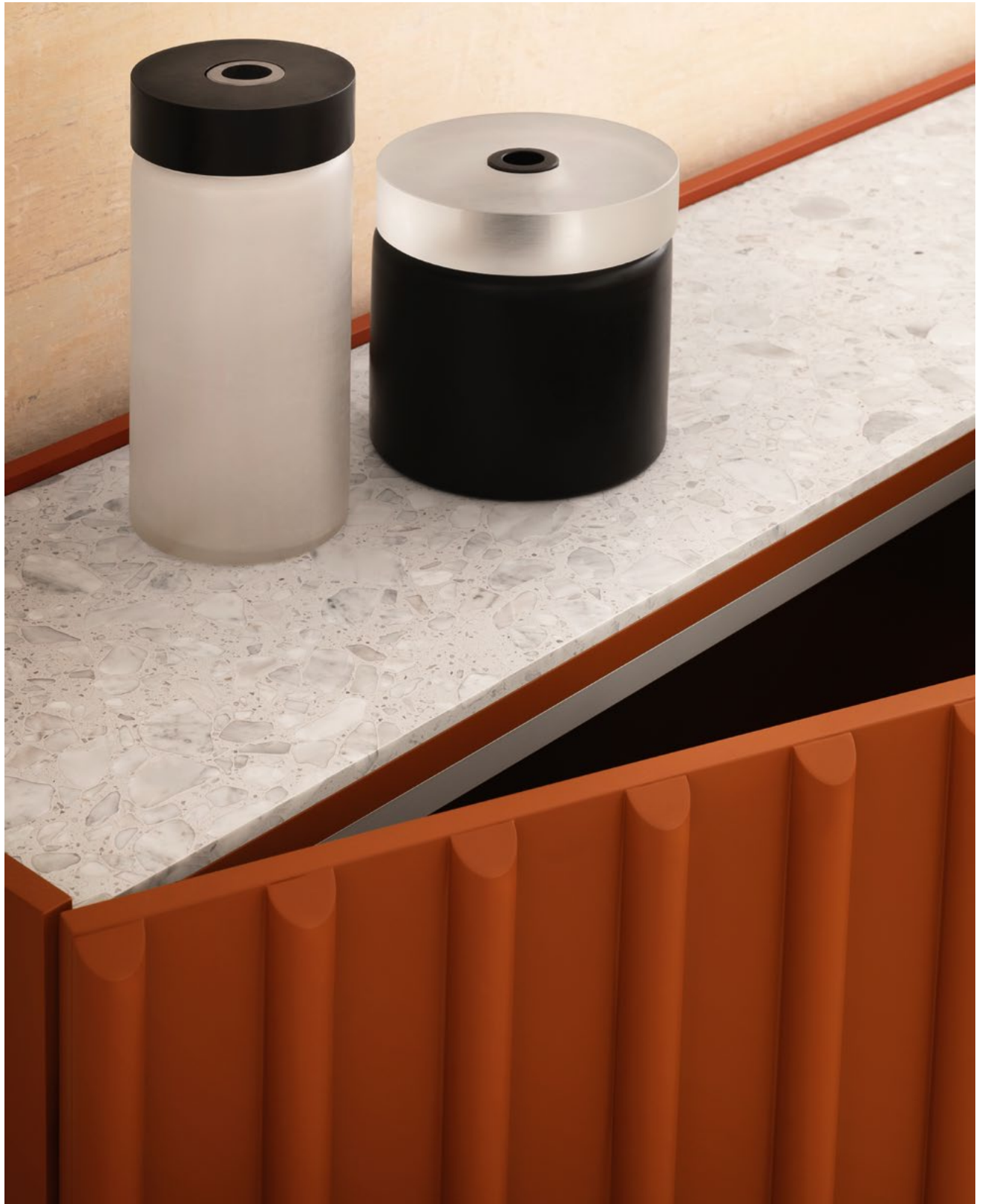
Vescom Wilson Lagoon
Black ash structure

Container
cabinet

Canaletto Walnut
Blu Bisanzio base
180 cm







Nebula lounge Alu
seat
ROHI Cleo Azalee
Black aluminium base

Soda
coffee table
Amber blown glass

Container
cabinet
Pompei red
Palladio Doge top
240 cm

Ozz Wall
lamp



Container
sideboard

Blu Bisanzio
zinc-coated top
300 cm

Zigo
side table

Electric blue
zinc-coated base

Superpop
side table and stool

Super white

Vavava'
vase

Baked-clay

Milonga
library

Blu Bisanzio

Iola with armrests
chair

Erimiti Cloud Cream
Black metal legs





Furoshiki
pouf

Rohi Mica Breva

Caruso XL
sideboard

Blu Bisanzio structure
Terracotta glazed
ceramic trumpet
Black base

finish
lacquered structure, ash,
flamed oak, vintage oak,
canaletto walnut, heat-
treated oak, black ash
glazed ceramic, gold or
copper trumpet

size
106x55x89h
156,5x55x89h

shape



awards
Contemporary Good
Design 2018 , European
Product Design Award
2018, Design Intelligence
Award 2018, Big See Pro-
duct Design Award 2018,
Archiproducts Design
Awards 2016, Edward
Haimsohn Design Award
2015

CARUSO

AMPLIFIED BY CHECKUP

design
Paolo Cappello

year
2014





Milonga
library
Blu Bisanzio

finish
lacquered, flamed oak,
canaletto walnut, black
ash

size
90x41,5x200h

shape



MILONGA

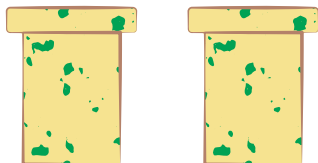
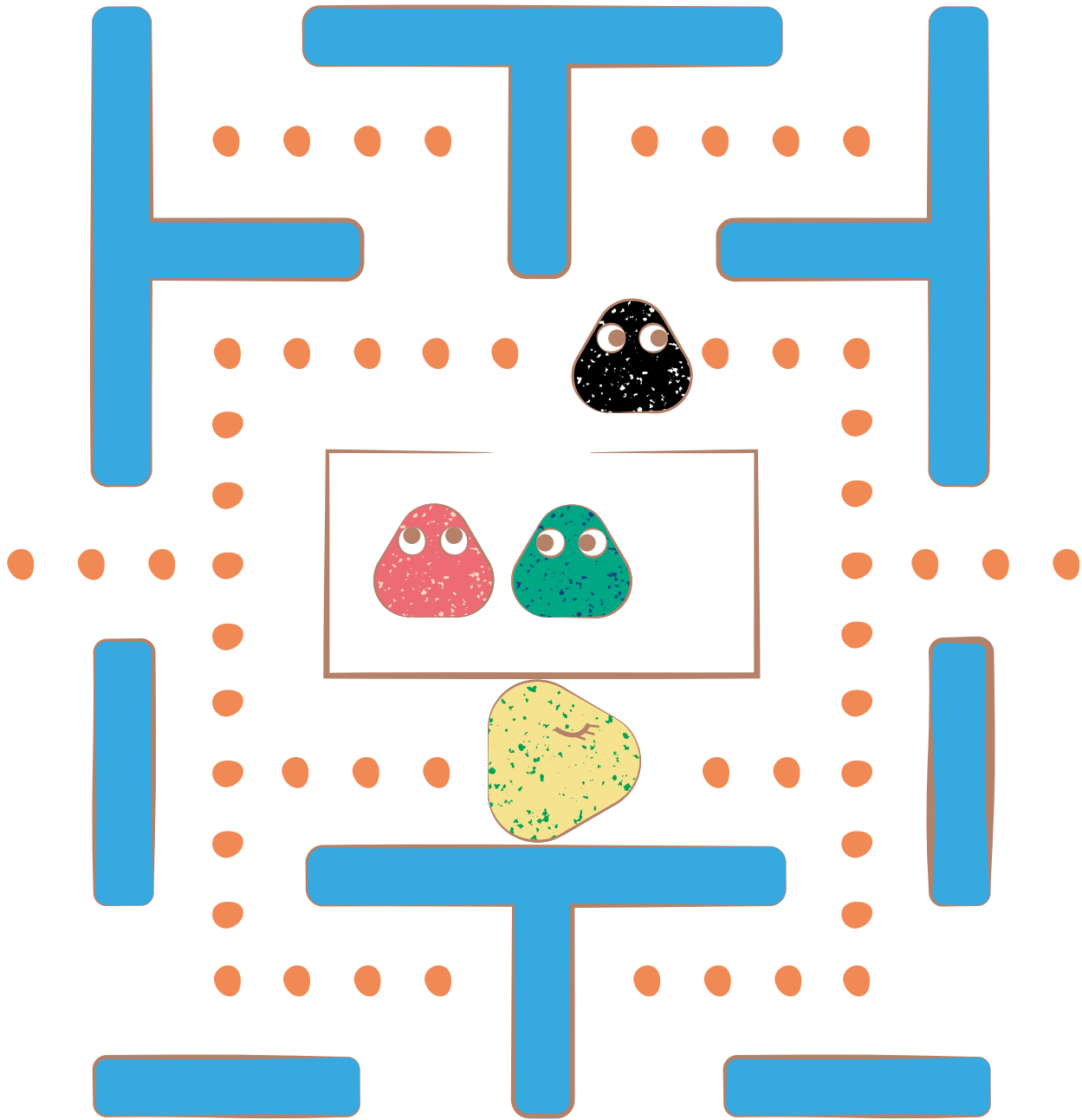
Milonga è una libreria dalle gambe lunghe, che si pone con una cadenza delicata tra gli spazi. Sia come divisorio tra gli ambienti che più tradizionalmente a muro, è un pezzo irrinunciabile per organizzare la propria biblioteca domestica. Tecnica, ma anche audace e distintiva, Milonga gioca con i colori dei tubi e l'assetto delle mensole. È proprio la successione dei ripiani a dare movimento alla libreria, ripetendo il ritmo delle righe stampate sui quaderni della nostra infanzia.

- EN Milonga is a bookcase set on long legs that creates a delicate accent in a room. Either as a partition between rooms or, more traditionally, against a wall, this is an indispensable piece for organizing your home library. As well as being technical, Milonga is bold and distinctive, and plays on the colours of the tubes and the layout of the shelves. Indeed, it is the sequence of the shelves that gives the bookcase its sense of movement, echoing the rhythm of the lines printed in the exercise books of our childhood.
- FR Milonga est une bibliothèque élancée, qui s'insère avec une cadence délicate dans les espaces. Utilisée comme séparation en milieu de pièce ou plus traditionnellement contre un mur, c'est une pièce incontournable pour organiser une bibliothèque personnelle. Technique, mais aussi audacieuse et distinctive, Milonga joue avec les couleurs des tubes et la disposition des étagères. C'est précisément la succession des étagères qui donne du mouvement à la bibliothèque, en répétant le rythme des lignes imprimées sur les cahiers de notre enfance.
- DE Das Büchergestell Milonga kommt auf langen Beinen daher und setzt sich mit delikaten Rhythmen in den Raum. Sowohl zur Trennung von Räumen als auch klassisch an der Wand aufgestellt, ist es ein unverzichtbares Möbel, um die häusliche Bibliothek zu organisieren. Technisch modern, aber auch kühn und eigenwillig, spielt Milonga mit den Farben der Rohre und der Anordnung der Regale. Gerade die Anordnung der Regale gibt dem Büchergestell Dynamik und greift den Rhythmus der gedruckten Zeilen in den Schulheften unserer Kindheit auf.
- ES Milonga es una librería de patas largas, que se sitúa con una cadencia delicada entre los espacios. Como pieza divisoria entre ambientes o, más tradicionalmente, contra la pared, se trata de una pieza imprescindible para organizar la propia biblioteca doméstica. Técnica, a la vez que audaz y distintiva, Milonga juega con los colores de los tubos y la disposición de los estantes. Es justamente la sucesión de superficies lo que da movimiento a la librería, repitiendo el ritmo de las líneas impresas en los cuadernos de nuestra infancia.

design
Paolo Cappello

year
2020


PAC-POP





finish
blue, amethyst, amber,
petrol green blown glass

size
Ø38x45h
Ø55x30h

shape


awards
Azure Awards 2021 -
People's Choice, Azure
Awards 2021 - Winner,
ADI Design Index - men-
tioned, Dezeen Awards
2021 - Public vote winner,
Dezeen Awards 2021 -
Winner, Design District
2021, Archiproducts
Design Awards 2020

SODA

Soda nasce a testa in giù, con un soffio. È un unico volume di vetro soffiato, dove tre petali fanno da fusto e sollevano il piano del tavolino. Soda mostra il vetro soffiato in modo primitivo, con una buccia dura e martellata che fa vibrare la trasparenza della materia. È il valore artistico concesso al prodotto industriale.

- EN Soda was born upside-down, with a puff of air. It is a single volume of glass with three large petals forming the stem. Soda offers a primal expression of blown glass, with its tough, hammered surface that gives its transparent form vibrancy. This is artistic value granted to an industrial product.
- FR Soda naît la tête en bas, d'un souffle. C'est un volume unique de verre soufflé, où trois pétales dessinent le corps central et soutiennent le plateau de la table basse. Soda montre le verre soufflé de manière primitive, avec une surface dure et martelée qui fait vibrer la transparence de la matière. C'est la valeur artistique accordée au produit industriel.
- DE Soda ist mit dem Kopf nach unten geboren, durch einen Lufthauch. Ein einziges Glasvolumen, bei dem drei Blütenblätter den Korpus bilden und die Tischplatte tragen. Soda zeigt geblasenes Glas in seiner urtümlichen Form, mit einer harten, gehämmerten Schale, die die Transparenz der Materie vibrieren lässt. Es ist die künstlerische Dimension eines industriellen Produkts.
- ES Soda nace boca abajo, con un soplo. Es un único volumen de vidrio soplado en el que tres grandes pétalos hacen de pie y elevan el tablero de la mesa. Soda muestra el vidrio soplado de manera primitiva, con una envoltura dura y martillada que hace vibrar la transparencia de la materia. Es el valor artístico trasladado al producto industrial.

design
Yiannis Chikas

year
2020



Soda
coffe and side table
Blue blown glass



Soda
coffe and side table
Amethyst blown glass



Soda Sq
coffe table
Blue blown glass

finish
blue, amethyst, amber,
petrol green blown glass

size
53x53x40h cm

shape


SODA SQ

Il principio è sempre lo stesso: un unico volume, a testa in giù, di vetro soffiato a pieni polmoni. Ma questa volta gli steli son diventati quattro, come gli angoli raggiati che definiscono il nuovo top. È sempre Soda, ma con la voglia di stare più vicino: puoi estendere la sua superficie abbinandoli tra loro, o creare composizioni ricercate mixando le varie forme.

EN The principle remains the same: a single volume, upside down, in beautifully blown glass. But this time there are four stems, and four curved corners to delineate the new top. It is still Soda, but it wants to get up close and personal: you can extend it by matching pieces together, or create sophisticated compositions by mixing the different shapes.

FR Le principe est toujours le même : un unique volume, tête en bas, en verre soufflé à pleins poumons. Mais cette fois, les tiges sont passées à quatre, comme les angles arrondis qui définissent le nouveau plateau. C'est toujours Soda, mais avec l'envie de se rapprocher : vous pouvez en augmenter la surface en les juxtaposant ou créer des compositions raffinées en mélangeant les différentes formes.

DE Das Prinzip ist immer dasselbe: ein einziger, auf dem Kopf stehender Körper aus geblasenem Glas. Aber diesmal hat er vier Säulen und ebenso viele abgerundete Ecken an der neuen Tischplatte. Immer noch Soda, aber zum Näherrücken: Die Tischfläche kann vergrößert werden, indem man die Möbel miteinander kombiniert oder aus verschiedenen Formen anspruchsvolle Kompositionen schafft.

ES El principio es siempre el mismo: un único volumen, boca abajo, en vidrio soplado a pleno pulmón. Pero esta vez los fustes son cuatro, como las esquinas redondeadas que definen el nuevo tablero. Sigue siendo Soda, pero con el deseo de estar más cerca. Puedes ampliar su superficie combinándolas entre ellas, o crear composiciones sofisticadas mezclando las distintas formas.

design
Yiannis Chikas

year
2023



Soda Sq
coffe table
Blue blown glass



Soda Oval
coffee table

Amber blown glass



Nebula lounge Wood
armchair

ROHI Sera Pepper
Black ash base

Soda Oval
coffee table

Amber blown glass

Soda
side table

Amber blown glass

Ozz Floor
lamp

black metal

finish
blue, amethyst, amber,
petrol green blown glass

size
70x45x30h cm

shape



SODA OVAL

Stelo più, stelo meno: qui Soda ne ha solo due e il suo top assume una forma allungata. Liscio come una tavola da surf, richiama la fluidità del design francese anni Cinquanta, ma con la nostra voce bold. Da solo è affascinante, ma è nelle composizioni che rivela il suo lato giocoso, spezzando la staticità delle forme più basiche.

EN Give or take a stem or two: this time Soda has only two stems, and its top takes on an elongated shape. Smooth as a surfboard, it evokes the fluidity of 1950s French design, but with our bold voice. On its own it is enchanting, but in compositions it reveals its playful side, breaking up the inertia of more basic forms.

FR Une tige de plus ou de moins : ici, Soda n'en a que deux et son plateau a une forme allongée. Lisse comme une planche de surf, elle évoque la fluidité du design français des années Cinquante, mais avec notre trait « bold » caractéristique. Seule, elle est fascinante, mais c'est dans les compositions qu'elle révèle son côté joyeux, brisant la nature statique des formes plus basiques.

DE Eine Säule mehr oder weniger: Soda hat nur zwei und eine länglich geformte Tischplatte. Der Tisch ist glatt wie ein Surfbrett und erinnert an das fließende französische Design der 1950er Jahre, aber in unserer kühnen Lesart. Als Einzelstück ist er faszinierend, aber erst in den Kompositionen zeigt er seinen verspielten Charakter und bricht mit der Statizität der schlichteren Formen.

ES Fuste más, fuste menos... Aquí Soda sólo tiene dos y su tablero adopta una forma alargada. Lisa como una tabla de surf, recuerda la fluidez del diseño francés de la década de 1950, pero con nuestra atrevida voz. Por sí sola es fascinante, pero su lado lúdico se revela en las composiciones, rompiendo la naturaleza estática de las formas más básicas.

design
Yiannis Chikas

year
2023



finish
super white, super green,
super red, super black

size
35x37x45h
55x58x33h

shape

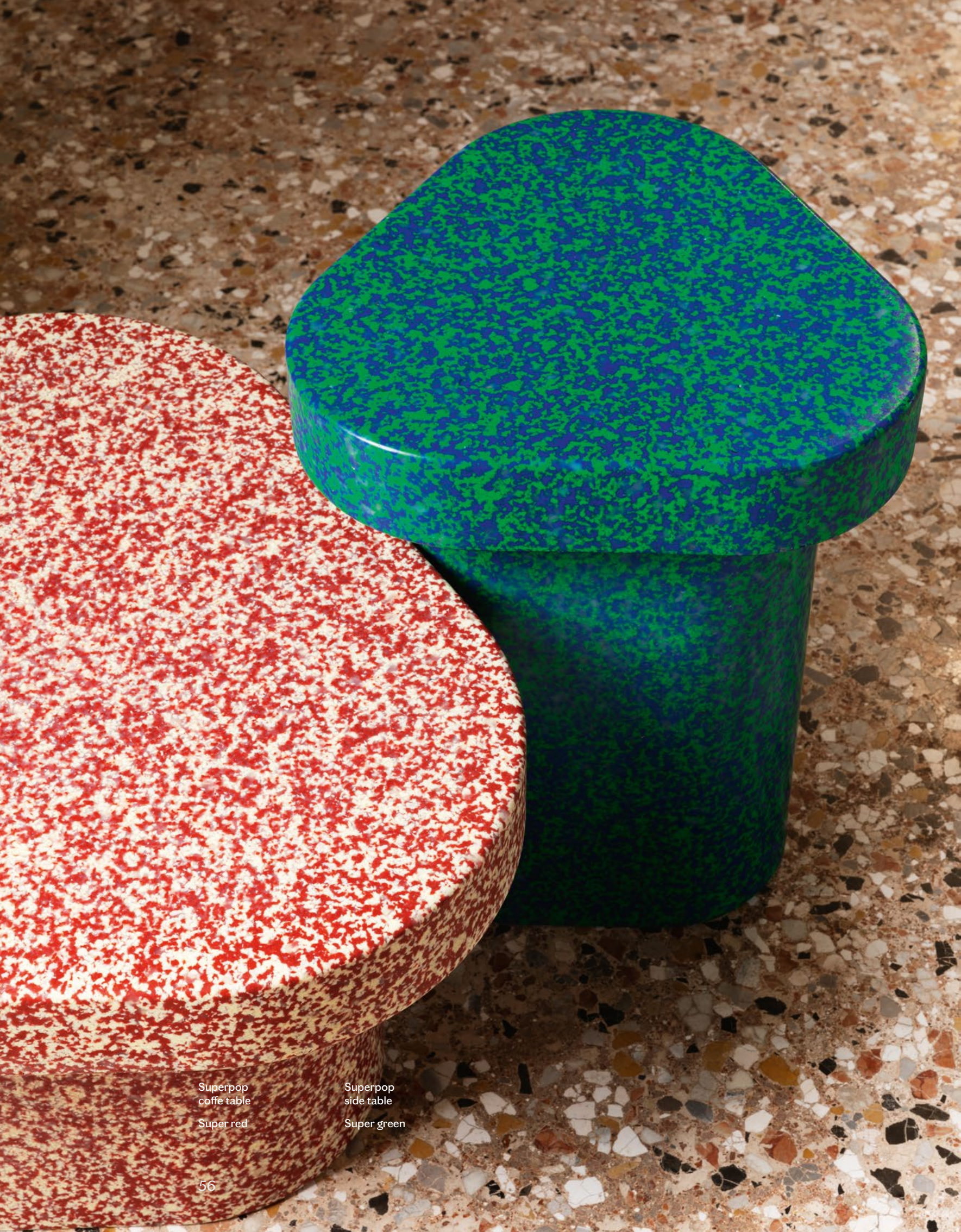

SUPERPOP

A Superpop piace trasformare il polietilene in arte, attraverso il riciclo e l'uso del colore. Diventa così supersostenibile, superleggero e supercool, nella compattezza di un design estremamente versatile: tavolino, comodino e sgabello. La plastica che lo compone viene suddivisa per tipologia prima di essere impiegata e fusa a bassa temperatura: questo permette di ridurre l'impatto ambientale oltre a mantenere le sue caratteristiche inalterate, attivando così un processo green circolare. Semplicemente super!

- EN Superpop likes to turn polyethylene into art using a combination of recycling and colour. It thus becomes supersustainable, superlight and supercool, in extremely versatile, compact designs: coffee table, bedside table and stool. The plastic used to make these products is first sorted by type then melted at low temperatures: this process reduces its environmental impact as well as maintaining its characteristics unchanged, for a green, circular approach. Simply super!
- FR Superpop aime transformer le polyéthylène en art, en le recyclant et en le colorant. Il devient ainsi super-durable, super-léger et super-cool, avec la compacité d'un design extrêmement polyvalent : table basse, chevet et tabouret. Le plastique qui le compose est subdivisé par type avant d'être employé et fondu à basse température : cela permet de réduire l'impact environnemental et de maintenir ses caractéristiques inaltérées en activant ainsi un processus d'écologie circulaire. Simplement super !
- DE Superpop recycelt Polyethylen und verwandelt es in ein farbiges Kunstwerk. So entstehen Couch- oder Nachttische und Hocker mit kompaktem, extrem vielseitigem Design, die absolut nachhaltig, superleicht und richtig cool sind. Die verwendeten Kunststoffe wird zunächst nach Typen sortiert und bei niedriger Temperatur geschmolzen, um die Umweltbelastung zu verringern und die Eigenschaften des Materials unverändert zu erhalten – so beginnt ein grüner Kreislauf. Einfach super!
- ES Superpop se divierte transformando el polietileno en arte, reciclándolo y coloreándolo. Se convierte así en un objeto supersostenible, superligero y supercool, en la compacidad de un diseño extremadamente versátil, como la mesita de café, la mesita de noche y el taburete. El plástico del que está hecho se clasifica por tipos antes de ser utilizado y se funde a baja temperatura, que permite reducir el impacto medioambiental además de mantener inalteradas sus características, activando así un proceso verde circular. ¡Sencillamente súper!

design
Paolo Cappello

year
2023



Superpop
coffee table
Super red

Superpop
side table
Super green



Superop
coffee table and stool

Super white, super
green, super red, super
black



Superpop
coffee table

Super black

Superpop
side table

Super white

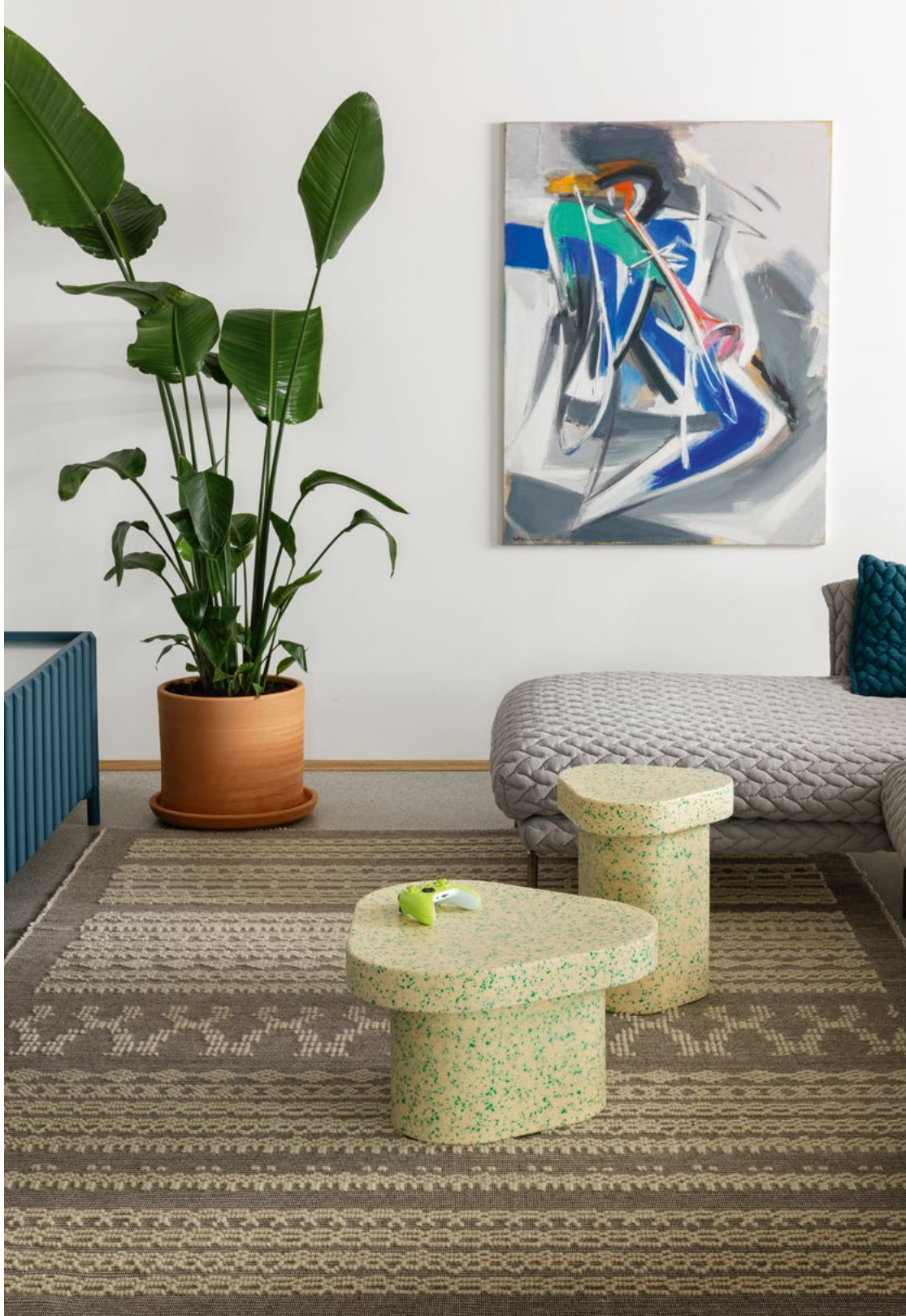


Nebula lounge tube
armchair

ROHI Sera Pepper
Iron rebar legs

Ozz Floor
lamp

Black metal



Container
sideboard

Blu Bisanzio
zinc-coated top

Vavava'
vase

baked-clay

Superpop
coffee table and stool

Super white



Superspop
side table and stool

Super white



Nebula lounge Wood
armchair
ROHI Mica Breva
Natural ash

Superpop
side table
Super green

Milonga
library
Blu Bisanzio





Supersop
side table and stool
Super red



finish
baked-clay

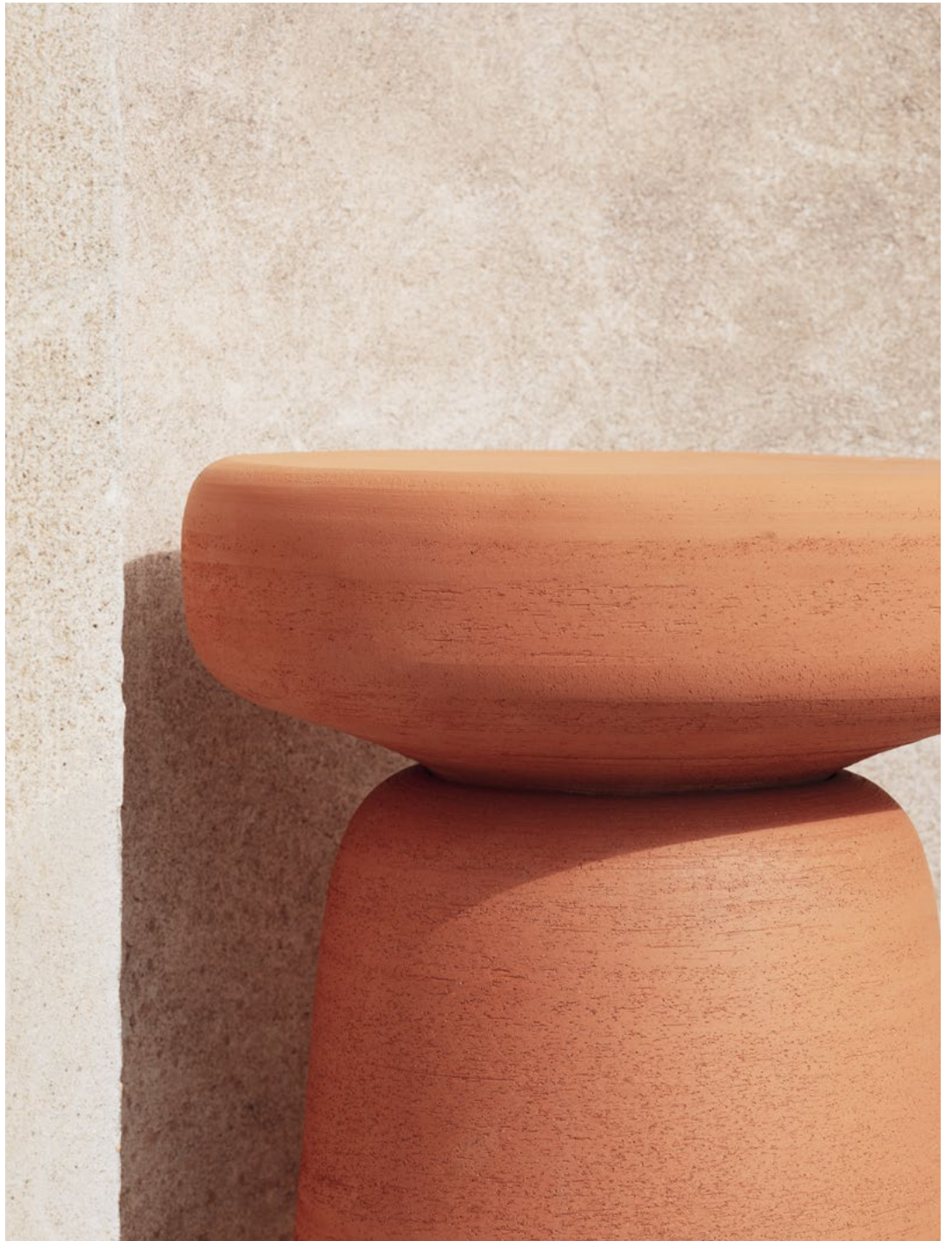
sizes
Ø38x47h
Ø50x36h

shape
● ●

TOTOTÒ

design
Paolo Cappello and
Simone Sabatti

year
2023





Tototò è un tavolino di tutta sostanza: 100% argilla cotta ad alta temperatura, per raggiungere il caratteristico colore terroso. Esclusivamente le mani del suo artigiano riescono a dargli la forma piena e disinvolta icona del suo design, proponendo un inedito concetto di morbidezza.

EN

Tototò is a low table packed with substance: 100% terracotta fired at a high temperature to achieve its distinctive earthy colour. Only the hands of a true artisan could craft the iconic full and organic shape of its design, offering a brand-new concept of softness.

FR

Tototò est une table basse tout d'une pièce : 100 % en argile cuite à haute température, pour obtenir la couleur brique caractéristique. Les mains qui l'ont façonnée sont parvenues à lui donner la forme pleine et désinvolte emblématique de son design, en proposant un concept inédit de douceur.

DE

Tototò ist ein Couchtisch, der Substanz beweist: Er besteht zu 100 % aus Ton, der bei hoher Temperatur gebrannt wird, damit seine charakteristische Erdfarbe erhalten bleibt. Nur in den Händen des Handwerkers erhält er seine volle und unkonventionelle Form ein Design, das Ihren Wohnbereich mit einem neuen, weichen Konzept bereichert.

ES

Tototò es una mesa de centro con sustancia: 100% arcilla cocida a alta temperatura para conseguir su característico color terroso. Solo las manos de su artesano consiguen darle la icónica forma plena y desenfadada de su diseño, proponiendo un concepto de suavidad sin precedentes.





Tototò
coffee and side table
baked-clay

Soda
side table
Amber blown glass







finish
Nocciola, Stracciatella,
Anice

size
Ø35x45h
Ø55x35h

shape
● ●

awards
Big See Product Design
Award 2023

PINTO

design
Skrivo

year
2023





Pinto
coffee table
Anice

In Pinto frammenti di marmo e pietre si nascondono sotto una superficie morbida e possente, che condensa l'allegria delle feste veneziane con il mistero di forme primitive. Il cemento che lo compone è però un materiale contemporaneo che non teme alcuna condizione atmosferica, rendendolo adatto ad avventure indoor e outdoor. Per iniziare il viaggio, ti basterà girarci attorno.

EN

In Pinto, fragments of marble and stone lie beneath a gentle, majestic surface, combining the gaiety of Venetian soirées with the mystery of primitive shapes. It is completely made in cement, a contemporary material that can handle any weather conditions, making it suitable for both indoor and outdoor adventures. To start the journey simply take a wander around it.

FR

Dans Pinto, des fragments de marbre et de pierre se cachent sous une surface douce et puissante, conjuguant la gaieté des fêtes vénitiennes avec le mystère de formes primitives. Le ciment qui compose la table est toutefois un matériau contemporain qui peut affronter toutes les aventures et conditions atmosphériques, ce qui permet de l'utiliser à l'intérieur comme à l'extérieur. Pour commencer le voyage, il suffit d'en faire le tour.

DE

Bei Pinto verbergen sich Marmor- und Steinfragmente unter einer weichen und monumentalen Fläche, ein Konzentrat aus heiteren venezianischen Festen und geheimnisvollen ursprünglichen Formen. Der Tisch besteht aus einem zeitgemäßen Baustoff, der jedem Wetter standhält und daher jedes Abenteuer im Innen- und Außenbereich mitmacht. Eine Runde um den Tisch – und die Reise kann beginnen.

ES

En Pinto, fragmentos de mármol y piedras se ocultan bajo una superficie suave y poderosa que condensa la alegría de las fiestas venecianas con el misterio de formas primitivas. Está hecho de hormigón, un material contemporáneo que resiste a cualquier condición meteorológica y que lo convierte en un elemento adecuado para ser usado en interiores y exteriores. Todo lo que tienes que hacer para empezar tu viaje es caminar a su alrededor.



Pinto
coffee table

Nocciola



Pinto
side table

Stracciatella



Zigo
side table

Electric blue cast glass
Zinc-coated base

Zigo
coffee and side table

Yellow Amber cast glass
Black metal base

Sergia
armchair

Vescom Wilson Lagoon
Black ash structure

finish
yellow amber, petrol
green, electric blue

size
Ø39x38,5h
Ø69x25,5h

shape
● ●

ZICO

design
Zaven

year
2022





Zigo
coffee table

Yellow Amber cast glass





Zigo
side table

Electric blue cast glass
Zinc-coated base

Centri concentrici si espandono da un design minimale, giocando con le trasparenze del vetro colato. Che sia alto o basso, le sue gambe toccano terra con un'insolita morbidezza, rendendo l'incontro con il pianeta Terra assolutamente spaziale.

EN

Concentric centres ripple out from a minimalist design, playing with the transparencies of cast glass. High or low, its legs touch the ground with an unusual softness, making its encounter with planet Earth totally spatial.

FR

Des centres concentriques se propagent à partir d'un design minimaliste, en jouant avec les transparences du verre coulé. Dans la version haute ou basse, ses pieds touchent le sol avec une douceur insolite, en rendant la rencontre avec la planète Terre absolument extraordinaire.

DE

Konzentrische Mittelpunkte entwickeln sich aus einem minimalistischen Design und spielen mit den Transparenzen des Gussglases. Die Beine berühren den Boden mit ungewöhnlicher Weichheit, die der Begegnung mit dem Planeten Erde eine räumliche Vorstellungskraft verleiht.

ES

Centros concéntricos que se expanden a partir de un diseño minimalista, jugando con las transparencias del vidrio colado. En la versión alta o baja, sus patas tocan el suelo con una suavidad inusual, haciendo que el encuentro con el planeta Tierra sea absolutamente extraordinario.



Chap
coffee and side table
Palladio Moro

finish
Palladio Moro, orange
and europe gray glass

size
60x50x50h
90x57,5x40h

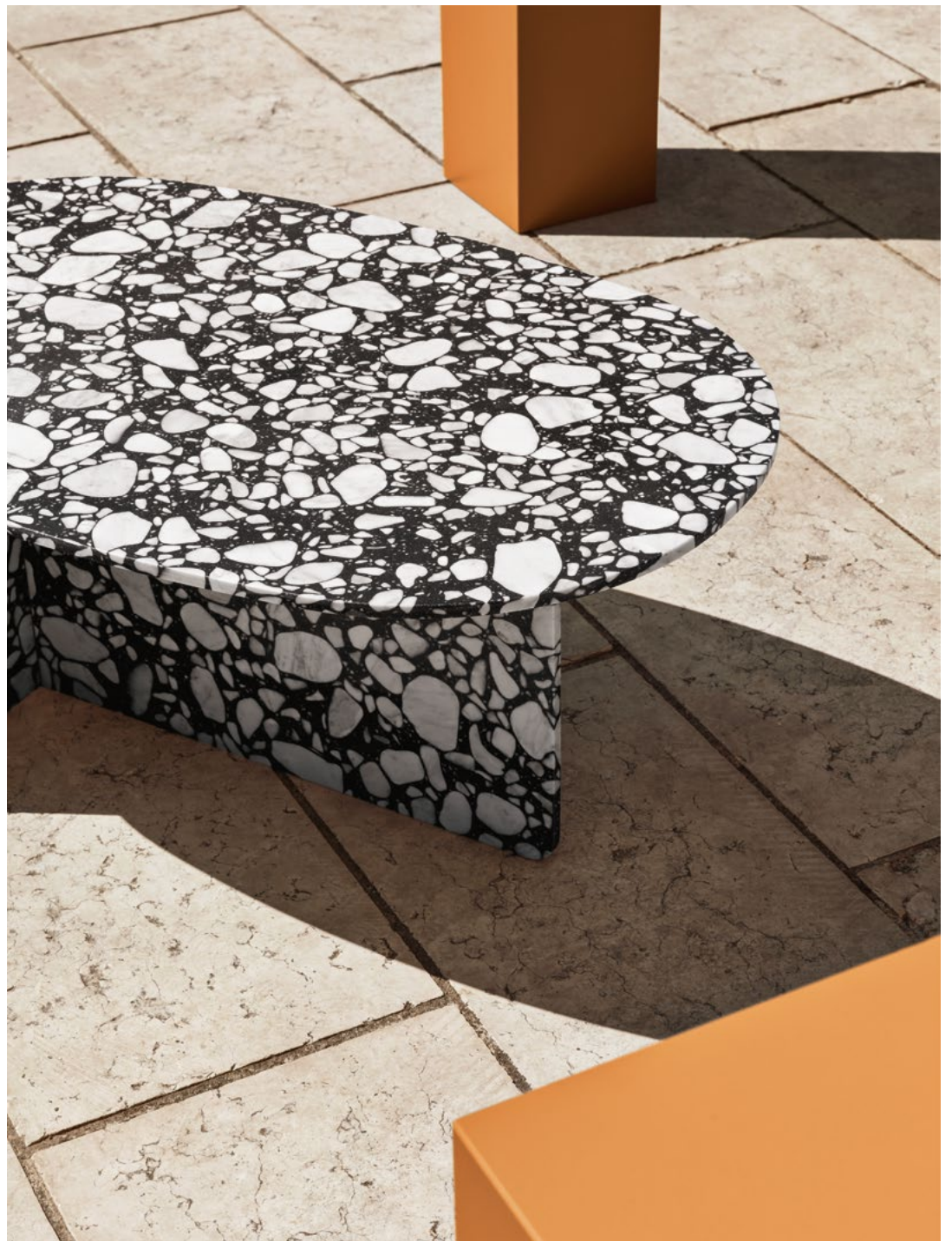
shape

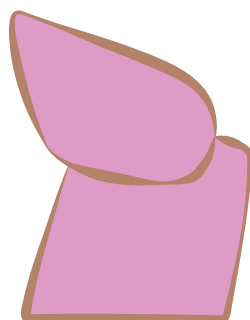
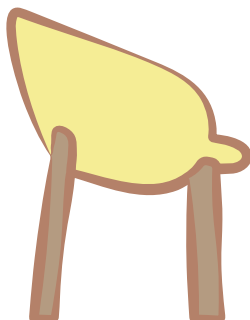


CHAP

design
Matteo Zorzenoni

year
2019

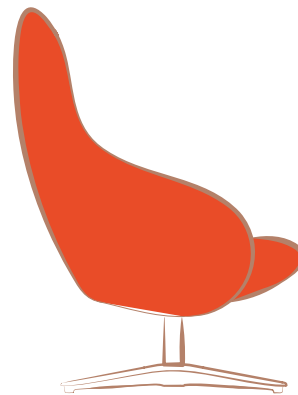
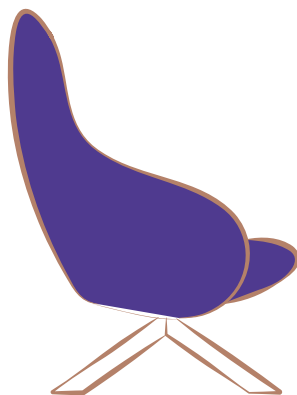
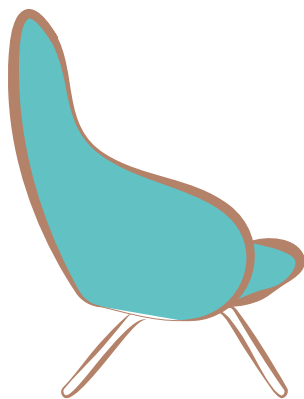




sporty

pure

stlish



refined

cool

workaholic



Bice
chair
Black ash

finish
natural ash, black ash,
ash stained walnut or oak
upholstered seat

size
43x47x79

awards
IF Design Award 2023,
Archiproducts Design
Awards 2022

BICE

Bice è una sedia snella e a tratti insolita. Nel suo design essenziale spicca uno schienale a sventola, eccesso capace di equilibrare e caratterizzare la sua struttura.

- EN Bice is a slim and sometimes unusual chair. Its essential design is juxtaposed by its enveloping backrest, which balances and characterises its structure.
- FR Bice est une chaise fine et quelque peu insolite. Son design essentiel est caractérisé par les ailes prononcées du dossier, un excès capable d'équilibrer et de caractériser sa structure.
- DE Bice ist ein schlanker und teilweise ungewöhnlicher Stuhl. Auffallend an dem ansonsten essentiellen Design ist die „segelohrige“ Rückenlehne, ein ausschweifendes Element, das der Struktur Balance schenkt und es kennzeichnet.
- ES Bice es una silla esbelta y algo inusual. En su diseño esencial se destaca un pronunciado respaldo curvado, un exceso que equilibra y caracteriza su estructura.



Bice
chair

Torrilana Cubbio
Bordeaux seat
Black ash structure

90





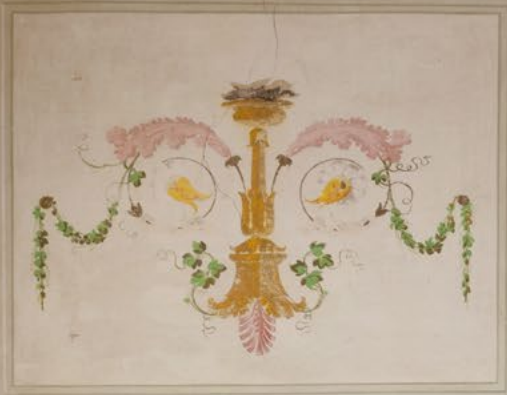
Bice
chair

Black ash

Plauto
table

Flamed oak





finish
natural ash, black ash,
ash stained walnut

size
41x51x78h

BRULLA

design
Skrivo

year
2021





Brulla
chair

Black Ash

Ispirata alle sedie austriache del Novecento, Brulla è una sedia in legno impilabile. L'estetica grafica che la definisce è data dall'incontro di forme curve e lineari, risolte in uno spirito identitario e minimalista: lo slancio dinamico dello schienale e gambe posteriori incontra una seduta leggermente inclinata in paglia di Vienna, compensata armonicamente dalle gambe anteriori. Il gusto retrò si confronta così con i particolari profili delle gambe i quali, assieme ad altri discreti dettagli, arricchiscono Brulla del linguaggio contemporaneo.

EN Inspired by 20th-century Austrian chairs, Brulla is a stackable wooden seat. Its defining aesthetic is given by the juxtaposition of curves and straight lines, creating a strong sense of identity and minimalist spirit: the dynamic momentum of the backrest and back legs meets a slightly tilted cane-webbed seat, balanced harmoniously by the front legs. Thus, its retro taste combines with the distinctive profile of the legs, which, together with other discreet details, enrich Brulla with contemporary codes.

FR S'inspirant des chaises autrichiennes du XXe siècle, Brulla est une chaise en bois empilable. L'esthétique qui la définit naît de la rencontre entre des formes courbes et linéaires, résolue dans un esprit identitaire et minimaliste : l'élan dynamique du dossier et des pieds arrière rencontre une assise cannée légèrement inclinée, harmonieusement équilibrée par les pieds avant. Le goût rétro se confronte ainsi avec le profil particulier des pieds qui, avec d'autres détails discrets, donnent à Brulla un accent contemporain.

DE Brulla, ein stapelbarer Stuhl aus Holz, orientiert sich im Design an den österreichischen Thonet Stühlen des vorigen Jahrhunderts. Seine ästhetische Grafik entsteht aus der Verbindung gebogener und linearer Formen, die ihm eine minimalistische Identität verleihen: Der dynamische Schwung von Rückenlehne und Hinterbeinen trifft auf eine leicht schräge Sitzfläche aus Wiener Geflecht, die von den Vorderbeinen harmonisch ausgeglichen wird. Retro-Stil misst sich mit dem besonderen Profil der Beine, die zusammen mit anderen diskreten Details den Stuhl Brulla durch einen Ausdruck im Zeitgeist bereichern.

ES Inspirada en las sillas austríacas del siglo pasado, Brulla es una silla de madera apilable. La estética gráfica que la define surge del encuentro de formas curvas y rectas, resueltas en un espíritu identitario y minimalista: la curva dinámica del respaldo y las patas traseras se encuentra con un asiento de rejilla ligeramente inclinado, compensado armónicamente por las patas delanteras. El gusto retro contrasta así con los peculiares perfiles de las patas que, junto a otros discretos detalles, enriquecen las sillas Brulla con el lenguaje contemporáneo.



Pelleossa rocking
chair

Traditional Straw
Flamed oak structure

finish
flamed oak, walnut or
black stained oak
traditional straw or
leather seat

size
55x74,3x86h

PELLEOSSA ROCKING

La chiavarina è diventata rock, senza perdere la passione per l'artigianato: le tradizionali sedute in Paglia di Fiume e cuoio ora vengono montate su un nuovo basamento in massello curvato, portando il dondolio della tradizione su note più contemporanee.

- EN The Chiavari chair gets a rock makeover, without losing any of its passion for craftsmanship: the traditional seats in straw and leather are now fitted onto a new base in curved solid wood, bringing the traditional rocking chair to a more contemporary twist.
- FR La mythique chaise Chiavari est devenue rock, sans perdre la passion pour l'artisanat : les chaises traditionnelles en cannage de Vienne et cuir sont montées maintenant sur une nouvelle structure en bois massif courbe, donnant au classique fauteuil à bascule une note plus contemporaine.
- DE Der Chiavari-Stuhl bekennt sich zum Rock, ohne jedoch dem Handwerk untreu zu werden: Die traditionellen Sitze aus Wiener Stroh und Leder werden jetzt von einem neuen Gestell aus gebogenem Massivholz getragen, das die klassischen Anklänge mit zeitgenössischen Noten auffrischt.
- ES La silla Chiavari se ha vuelto rockera pero no ha perdido su pasión por la artesanía: los tradicionales asientos de paja de Viena y cuero se montan ahora sobre una nueva base curvada de madera maciza, trasportando el balanceo de la tradición hasta notas más contemporáneas.

design
Francesco Faccin

year
2023



Nebula Tube
seat

Rohi Sera Pepper
Iron rebar legs

finish
black iron rebar legs
upholstered seat

size
66x62x80h cm

NEBULA TUBE

design
e-ggs

year
2023





Nebula Wood
seat

Rohi Mica Sanddorn
Natural ash legs

finish
natural ash or black ash
wooden legs
upholstered seat

size
66x62x80h cm

NEBULA WOOD

design
e-ggs

year
2023





Nebula Monaca
seat

Rohi Cleo Ocean

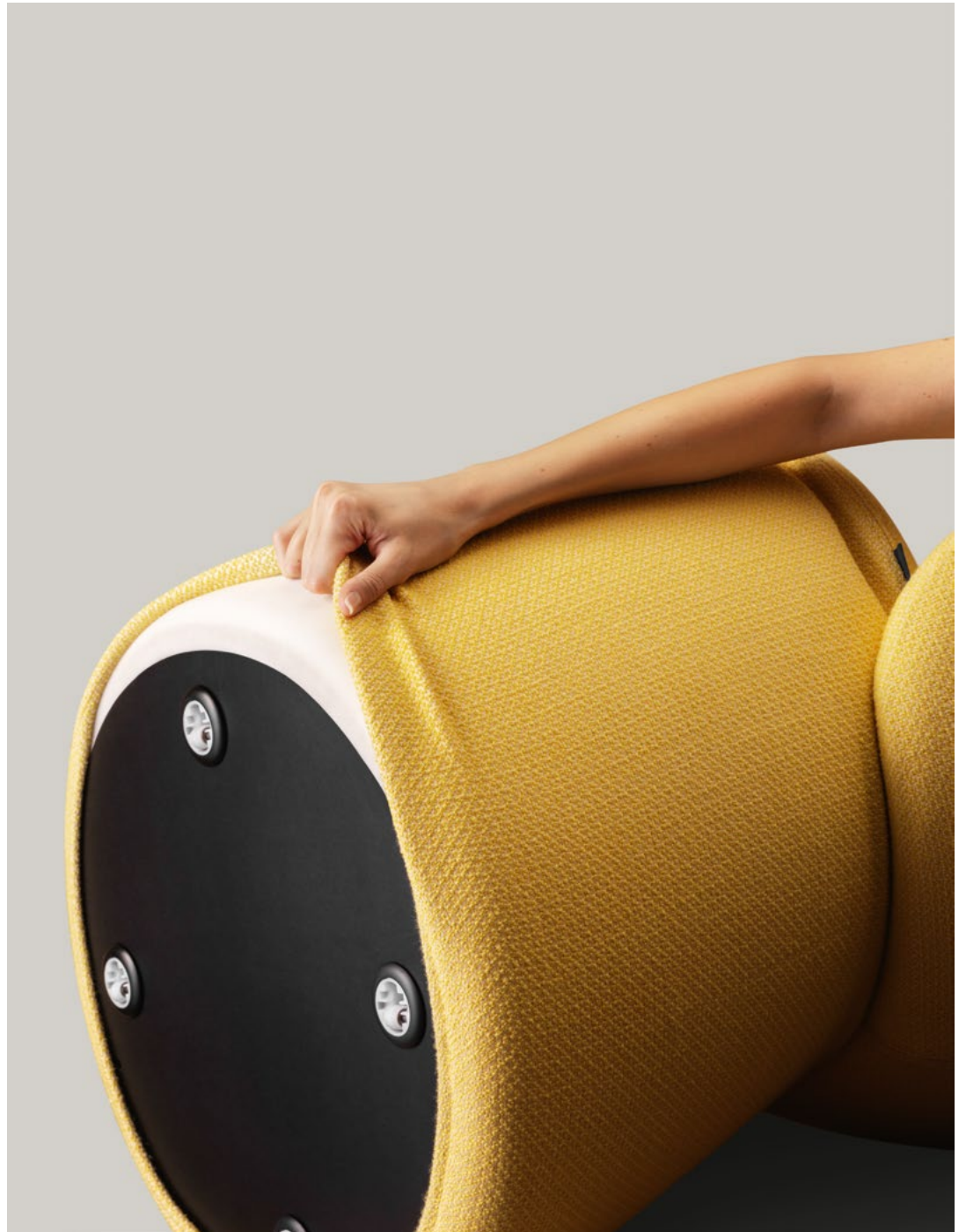
finish
upholstered

size
66x62x80h cm

NEBULA MONACA

design
e-ggs

year
2023





Nebula Monaca
seat

ROHI Cleo Lemon

Nebula è scesa dallo Spazio per raccontarci la sua estetica: un design denso e avvolgente, alleggerito da linee slanciate verso il blu. Assume così la consistenza di una nuvola, capace di trasformarsi restando riconoscibile: i due braccioli a goccia caratterizzano la linea composta da sedia, poltroncina e lounge, ognuna con differenti tipologie di basi per adattarsi ad ogni tipo di atterraggio. In più la scocca che la compone è realizzata esclusivamente in poliuretano, un materiale ignifugo e totalmente riciclabile. Spaziale, no?

EN Nebula came down from Space to bring us its aesthetic: a dense, enveloping design, lightened by sleek lines that reach for the sky. Thus it seems to take on the consistency of a cloud, transforming with ease, all the while maintaining a clear and recognisable identity: the two teardrop arms are a key feature of the seat, armchair and lounge chair, each with different types of bases suitable to land anywhere. In addition, its shell is made exclusively of polyurethane, a fire retardant and fully recyclable material. Out of this world, right?

FR Nebula est venu de l'espace pour nous parler de son esthétique : un design dense et enveloppant, allégé par des lignes élancées vers le Bleu. Il prend ainsi la consistance d'un nuage, capable de se transformer tout en restant reconnaissable : les deux accoudoirs en forme de goutte caractérisent la ligne composée d'une chaise, d'un fauteuil baquet et d'un fauteuil lounge, chacun avec différents types de piètements pour s'adapter à tous les types d'atterrissage. De plus, sa coque est réalisée exclusivement en polyuréthane, un matériau ignifuge et entièrement recyclable. Sidérant, non ?

DE Nebula kommt aus dem Weltraum und besticht mit seiner Ästhetik, seinem dichten, umhüllenden Design, das von schlanken Linien aufgelockert wird, die ins Blaue streben. Er nimmt die Konsistenz einer Wolke an, die sich verwandeln kann und doch erkennbar bleibt: Seine Linie ist von zwei tropfenförmigen Armlehnen geprägt und umfasst Stuhl, Sessel und Chaiselongue, jeweils mit verschiedenen Untergestellen, die jede Landung meistern. Die Sitzschale besteht außerdem ausschließlich aus Polyurethan, einem feuerfesten und vollständig recycelbaren Material. Ziemlich galaktisch, oder?

ES Nebula bajó del espacio para hablarnos de su estética, con un diseño denso y envolvente, aligerado por líneas esbeltas hacia el Cielo. De esta forma adquiere la consistencia de una nube, capaz de transformarse sin dejar de ser reconocible. Los dos reposabrazos en forma de lágrima caracterizan la línea compuesta por silla, sillón y lounge, cada uno con distintos tipos de bases para adaptarse a cualquier tipo de aterrizaje. Además, la carcasa que la compone está hecha exclusivamente de poliuretano, un material ignífugo y totalmente reciclable. Espacial, ¿verdad?



Nebula lounge Alu
armchair

Rohi Cleo Azalee
Aluminium base



Nebula
pouf

Rohi Cleo Azalee
Aluminium base

finish
wooden/aluminium/iron
rebar legs
upholstered seat

size
78,8x78x104,3h

NEBULA LOUNGE

design
e-ggs

year
2023





Nebula lounge Wood
armchair

ROHI Sera Pepper
Black ash base



Pinto
coffee table
Nocciola

Pinto
side table
Stracciatella

Nebula lounge Wood
armchair
ROHI Sera Pepper
Black ash base



Nebula lounge Tube
armchair

ROHI Sera Pepper
Iron rebar legs

Nebula nella versione lounge celebra la tecnica ma a bassa voce, per non apparire troppo seriosa. Lo fa proponendo tre tipologie di basi differenti: una statica in tubolare e due dotate di sistema "Tilt" con colonna autoallineante e base in legno o alluminio, per garantire ordine e relax nel tuo quotidiano. Le gambe in alluminio sono replicate anche nel pratico pouf.

EN The lounge version of Nebula celebrates technology but keeps it low-key, eliminating any suggestion of stuffiness. This is achieved through three different base options: a static tubular one, and two with a tilt and return mechanism and a base in wood or aluminium, making a neat and relaxing addition to your daily life. The aluminium legs are replicated on the practical pouf.

FR Le fauteuil Nebula, dans la version lounge, célèbre la technique mais à voix basse, pour ne pas sembler trop sérieux. Il le fait en proposant trois types de piètements différents : un piètement statique en tube et deux équipés de système « tilt » avec colonne à auto-alignement et base en bois ou aluminium, pour garantir ordre et relax dans votre quotidien. Les pieds en aluminium se retrouvent également dans le confortable pouf.

DE Nebula in der Version Lounge ist eine Hommage an die Technik, die aber zurückhaltend eingesetzt wird, damit der Sessel nicht allzu „gesetzt“ wirkt. Der Sessel wird mit drei verschiedenen Gestellen angeboten: ein statisches aus Rohr und zwei andere Modelle, die über ein „Tilt“-System mit selbstausrichtender Säule und Holz- oder Aluminiumgestell verfügen und Ihrem Alltag Ordnung und Entspannung versprechen. Auch der praktische Pouf hat Beine aus Aluminium.

ES En su versión lounge, Nebula celebra la técnica, pero en voz baja, para no parecer demasiado seria. Lo hace proponiendo tres tipos de bases distintas: una estática en tubular y dos equipadas con el sistema «tilt» de columna autoalineable y base de madera o aluminio, para garantizar el orden y la relajación en tu vida diaria. Las patas de aluminio también se reproducen en el práctico puf.



Furoshiki
pouf
Rohi Mica Breva

Zigo
coffee and side table
Yellow amber cast glass

Sergia
armchair
Vescom Wilson Lagoon
Black ash structure

Ozz Floor
lamp
Black metal

finish
natural ash, walnut
or black stained ash
structure
upholstered seat

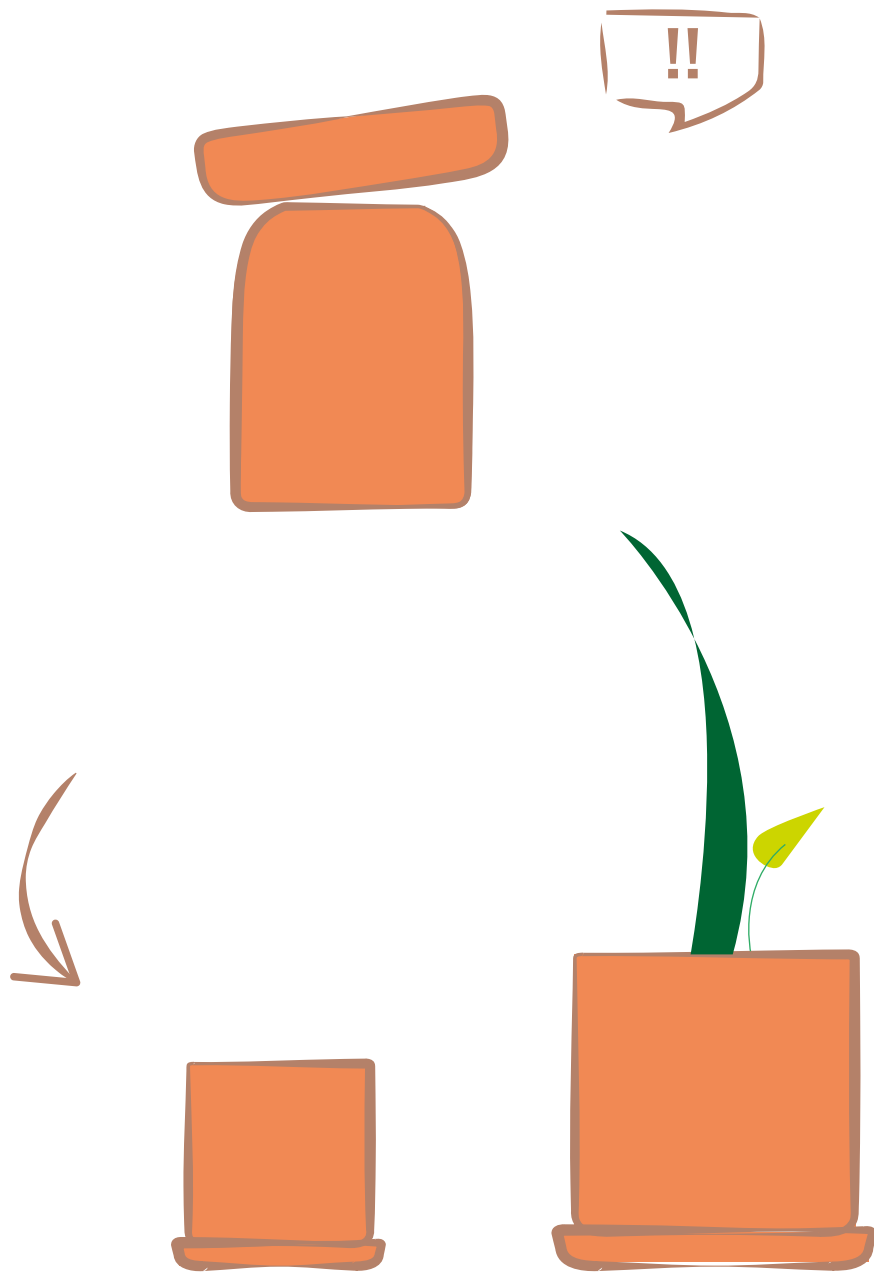
size
81,5x85x81h

SERCIA

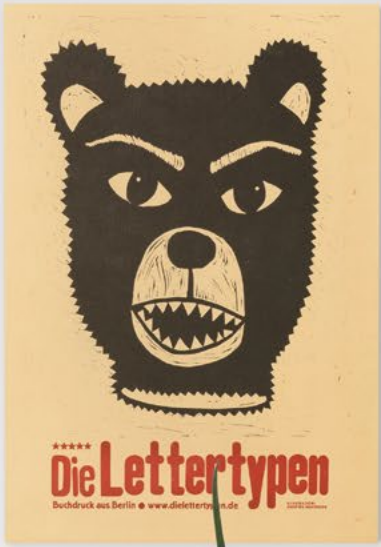
design
Francesco Beghetto

year
2016





from TOTOTÒ
to VAVAVÀ



finish
baked-clay

size
30x30x22h
46x46x37h

shape
● ●

VAVAVA'

design
Miniforms LAB

year
2023





Dicono che fare giardinaggio riduca lo stress: Vavava' è la nostra risposta, ma nessuno si è sentito offeso. La stessa argilla del Tototò qui prende forma in un vaso e sottovaso riprodotto in due dimensioni, nato per essere composto e scomposto a piacimento.

EN They say that gardening relieves stress: who knows if that's true, but we created Vavava' just in case. The same terracotta used for the Tototò here takes the form of a vase and saucer in two sizes, designed to be mixed and matched as desired.

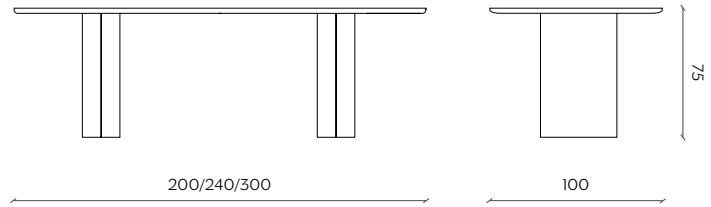
FR Faire du jardinage réduit le stress, dit-on : que vous y croyiez ou non, nous avons créé Vavava' pour parer à toute éventualité. La même argile que Tototò qui prend forme dans un pot et son sous-pot, reproduit en deux dimensions, né pour être composé et décomposé à volonté.

DE Angeblich hilft ja die Gartenarbeit, den Stress abzubauen – das kann man glauben oder nicht ... wir haben für alle Fälle Vavava' geschaffen! Derselbe Ton, aus dem auch Tototò entsteht, nimmt hier die Form eines Blumentopfes und eines Untertellers in zwei Größen an, die ganz nach Belieben zusammengesetzt und auseinandergenommen werden können.

ES Dicen que la jardinería reduce el estrés y, aunque no lo parezca, hemos creado Vavava' para cualquier eventualidad. La misma arcilla de Tototò toma forma aquí en una maceta y un platillo reproducidos en dos dimensiones, diseñados para componerlos y descomponerlos al propio gusto.

PLAUTO

Paolo Cappello and
Simone Sabatti



Piano Top

Rovere Fiammato
Flamed Oak



Noce Canaletto
Canaletto Walnut



Rovere termotrattato
Heat-treated Oak



Frassino Nero
Black Ash



Statuario Bianco



Étoile Cris



Ceppo di Gré



Emperador



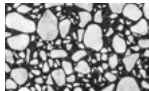
Calacatta Black



Palladio Doge



Palladio Moro



Base Base

Rovere Fiammato
Flamed Oak



Noce Canaletto
Canaletto Walnut



Rovere termotrattato
Heat-treated Oak

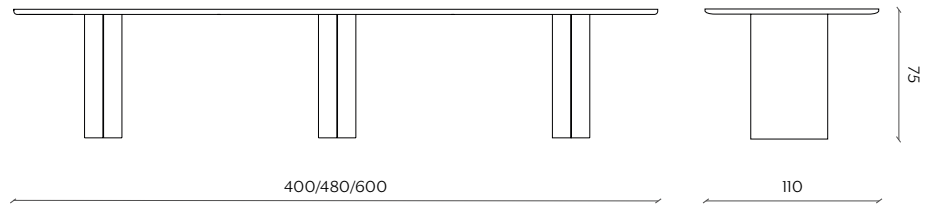


Frassino Nero
Black Ash



PLAUTO MAXXXI

Paolo Cappello and
Simone Sabatti



Piano
Top

Rovere Fiammato
Flamed Oak



Noce Canaletto
Canaletto Walnut



Rovere termotrattato
Heat-treated Oak



Frassino Nero
Black Ash



Statuario Bianco



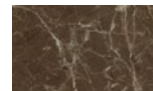
Étoile Cris



Ceppo di Cré



Emperador



Calacatta Black

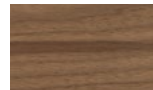


Base
Base

Rovere Fiammato
Flamed Oak



Noce Canaletto
Canaletto Walnut



Rovere termotrattato
Heat-treated Oak

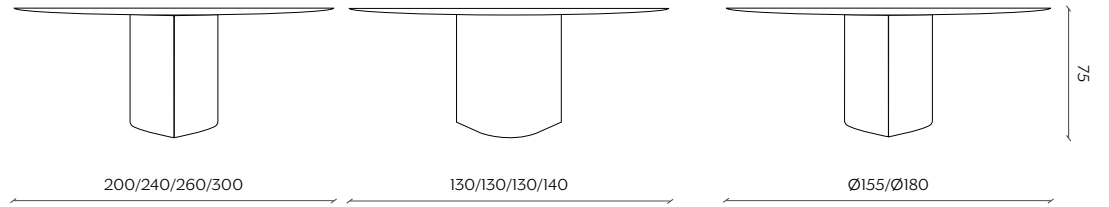


Frassino Nero
Black Ash

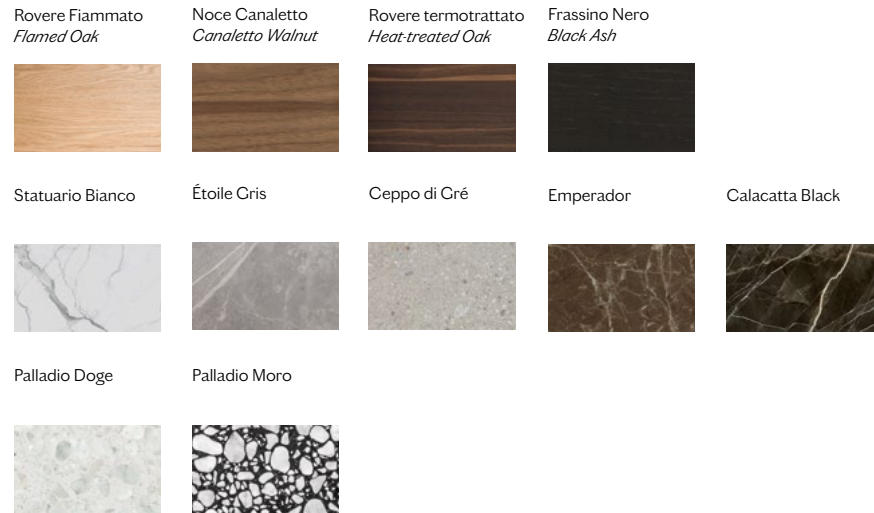


MONOPLAUTO

Paolo Cappello and
Simone Sabatti



Piano
Top

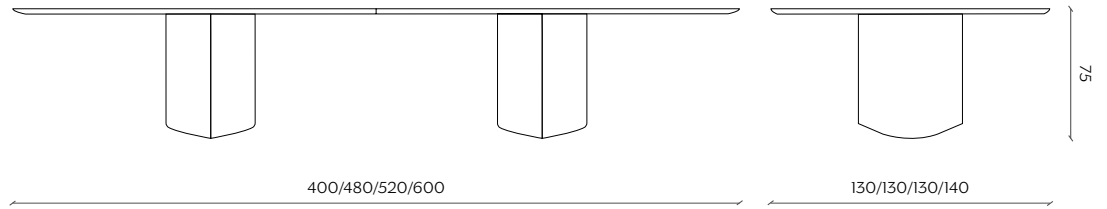


Base
Base



MONOPLAUTO MAXXI

Paolo Cappello and
Simone Sabatti



Piano
Top

Rovere Fiammato
Flamed Oak



Noce Canaletto
Canaletto Walnut



Rovere termotrattato
Heat-treated Oak



Frassino Nero
Black Ash



Statuario Bianco



Étoile Cris



Ceppo di Cré



Emperador



Calacatta Black

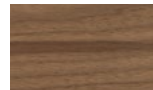


Base
Base

Rovere Fiammato
Flamed Oak



Noce Canaletto
Canaletto Walnut



Rovere termotrattato
Heat-treated Oak

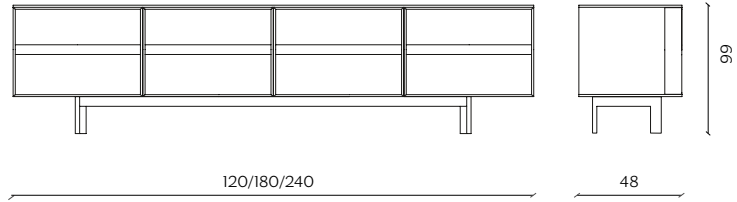


Frassino Nero
Black Ash



RAMBLAS

e-ggs



Piano
Top

Frassino
Ash



Rovere Fiammato
Flamed Oak



Rovere Vintage
Vintage Oak



Noce Canaletto
Canaletto Walnut



Rovere termotrattato
Heat-treated Oak



Frassino Nero
Black Ash



Laccato (12 colori)
Lacquered (12 tones)



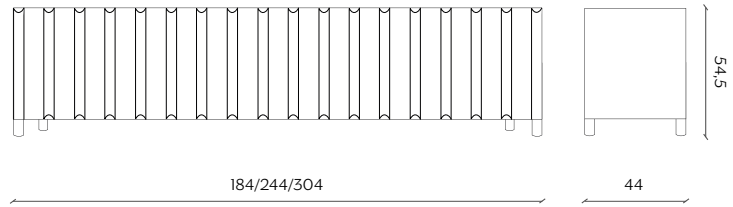
Base
Base

Laccato (12 colori)
Lacquered (12 tones)



CONTAINER

e-ggs



Piano
Top

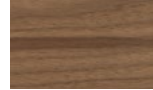
Frassino
Ash



Rovere Fiammato
Flamed Oak



Noce Canaletto
Canaletto Walnut



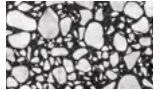
Frassino Nero
Black Ash



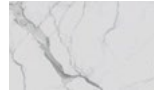
Palladio Doge



Palladio Moro



Statuario Bianco



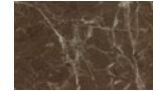
Étoile Cris



Ceppo di Cré



Emperador



Calacatta Black



Laccato (12 colori)
Lacquered (12 tones)



Zincato
Zinc-coated



Base
Base

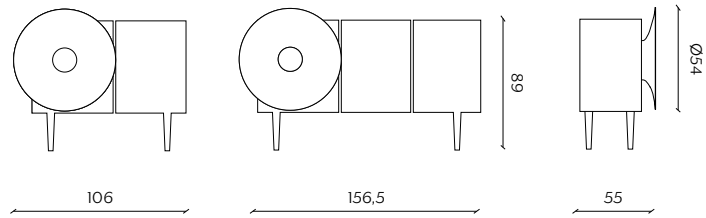
Laccato (12 colori)
Lacquered (12 tones)



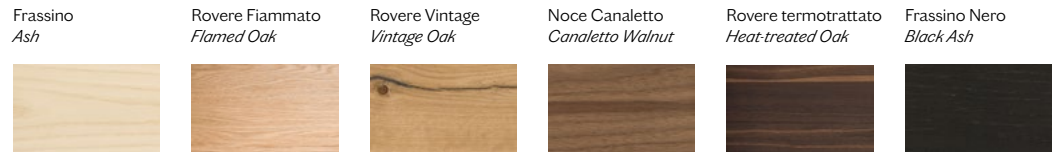
Zincato
Zinc-coated



CARUSO/XL
 Design Paolo Cappello



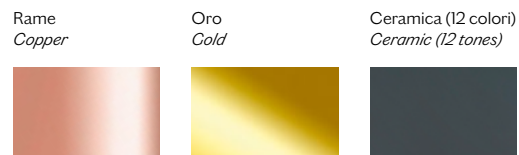
Struttura
Structure



Laccato (12 colori)
Lacquered (12 tones)



Tromba
Trumpet



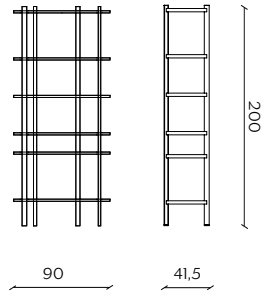
Cambe
Legs

Laccato nero
Black Lacquered



MILONCA

Paolo Cappello



Mensole Shelves

Laccato (12 colori)
Lacquered (12 tones)



Rovere Fiammato
Flamed Oak



Noce Canaletto
Canaletto Walnut



Frassino Nero
Black Ash



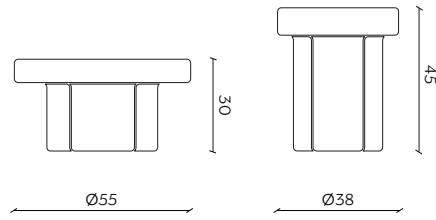
Struttura Structure

Laccato (12 colori)
Lacquered (12 tones)

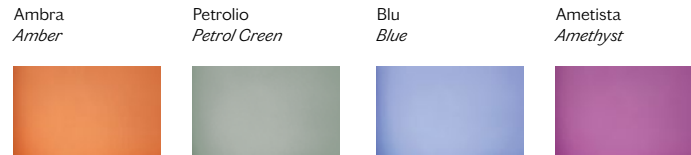


SODA

Design Yiannis Chikas

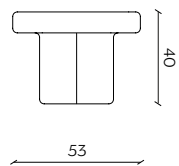


Vetro soffiato
Blown Glass

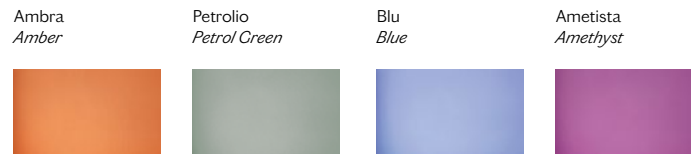


SODA SQ

Design Yiannis Chikas

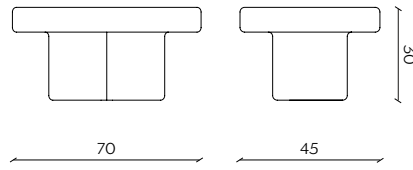


Vetro soffiato
Blown Glass

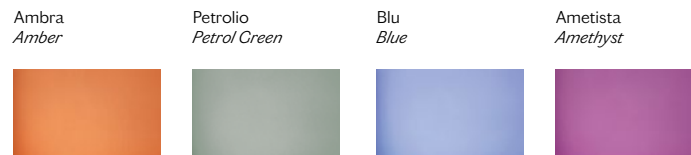


SODA OVAL

Design Yiannis Ghikas

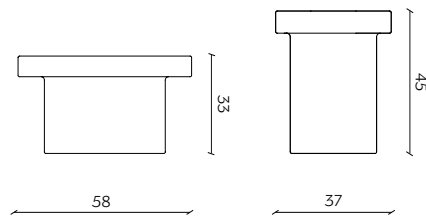


Vetro soffiato
Blown Glass

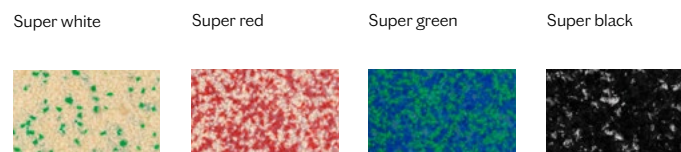


SUPERPOP

Paolo Cappello

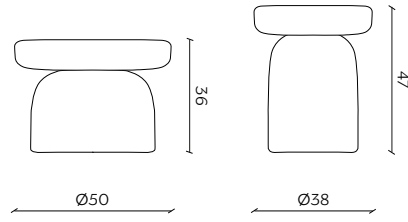


Polietilene riciclato
Recycled polyethylene



TOTOTÒ

Paolo Cappello and
Simone Sabatti



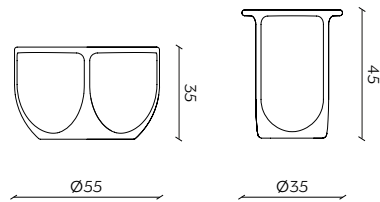
Argilla
Baked-clay

Terracotta



PINTO

Skrivo

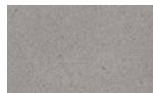


Cemento
Concrete

Stracciatella

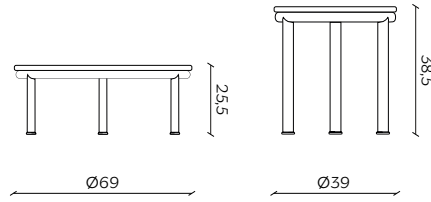
Anice

Nocciola



ZICO

Zaven



Vetro colato
Cast Glass

Ambra gialla
Yellow Amber

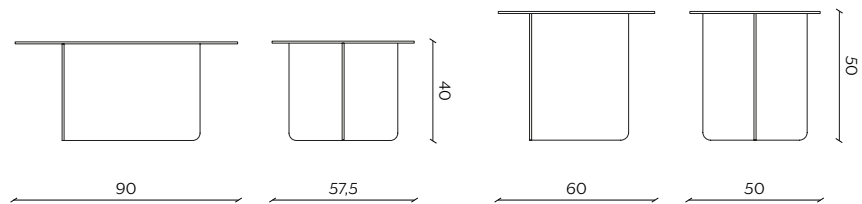
Blu elettrico
Electric Blue

Petrolio
Petrol Green



CHAP

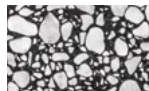
Matteo Zorzenoni



Struttura
Structure

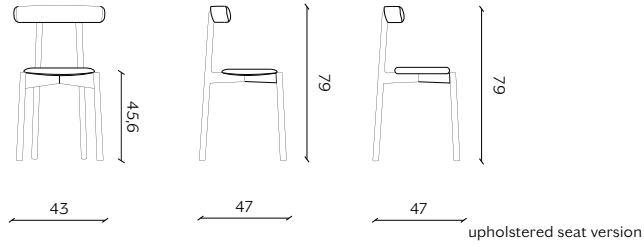
Vetro arancio e grigio
Orange and grey glass

Palladio Moro



BICE

e-ggs



Tessuto Fabric

— Tonalità nel Campionario
Shades on Campionario



Custom COM:
h1,40x0,3 ml

min. 2 pezzi — la misura si
riferisce al singolo prodotto /
min. 2 pieces — the measure
refers to the single unit.

A	Loop	Tramè	Canva	Peplo
	Platinum	Econabuk	Vescom Wilson	Vescom Norfolk
	Kvadrat Relate	Kvadrat Field 2	Vescom Harding	Vescom Rolla
	Vescom Moore	Torrilana Cubbio	Erimiti Big Boss	Maharam Metric
D	Maharam Merit	Rohi Sera	Rohi Mica	Rohi Cleo
	Brionne	Erimiti Cloud		
E	Kvadrat Steel Cut Trio 3	Dedar Sansone	Dedar Voulez-Vous	
	Suunta	Tero Out	Sahco Zero	Oxbow
	Dedar Tiger Bit	Dedar Amuleto		

Struttura Structure

Frassino
Ash



Frassino tinto rovere
Ash Stained Oak



Frassino tinto noce
Ash Stained Walnut

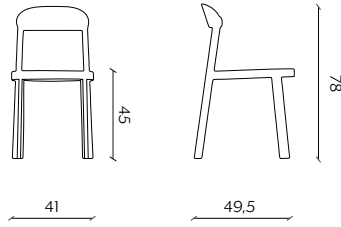


Frassino Nero
Black Ash



BRULLA

Design Skrivo

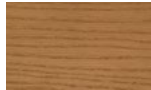


Struttura Structure

Frassino
Ash



Frassino tinto noce
Ash Stained Walnut



Frassino Nero
Black Ash



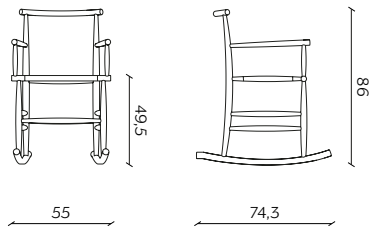
Seduta Seat

Paglia di Vienna
Vienna Straw



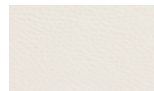
PELLEOSSA ROCKING

Francesco Faccin

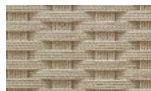


Seduta Seat

Cuoio (8 colori)
Leather (8 tones)



Paglia di Fiume
Traditional Straw



Struttura Structure

Rovere Fiammato
Flamed Oak



Rovere Tinto Noce
Oak Stained Walnut

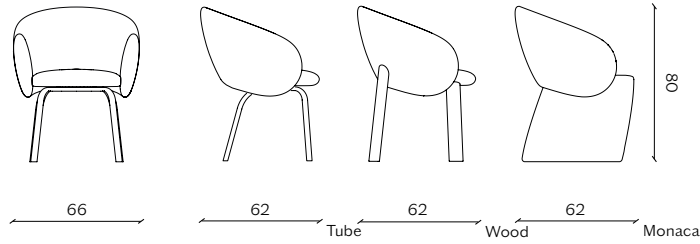


Rovere Nero
Black Oak



NEBULA

e-ggs



Tessuto
Fabric

— Tonalità nel Campionario
Shades on Campionario



Custom COM:
h1,40x 1,5 lm Nebula Wood
h1,40x 1,5 lm Nebula Tube
h1,40x 2,2 ml Nebula Monaca

min. 2 pezzi — la misura si
riferisce al singolo prodotto /
min. 2 pieces — the measure
refers to the single unit.

A	Loop	Tramè	Canva	Peplo
B	Platinum	Econabuk	Vescom Wilson	Vescom Norfolk
C	Kvadrat Relate	Kvadrat Field 2	Vescom Harding	Vescom Rolla
	Vescom Moore	Torrilana Cubbio	Erimiti Big Boss	Maharam Metric
D	Maharam Merit	Rohi Sera	Rohi Mica	Rohi Cleo
	Brionne	Erimiti Cloud		
E	Kvadrat Steel Cut Trio 3	Dedar Sansone	Dedar Voulez-Vous	
F	Suunta	Tero Out	Sahco Zero	Oxbow
C	Dedar Tiger Bit	Dedar Amuleto		

Gambe ferro
Iron legs

Nero
Black



Gambe legno
Wood legs

Frassino nero
Black ash

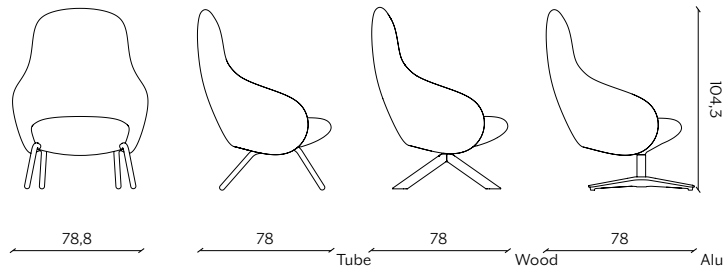


Frassino
Ash



NEBULA LOUNGE

e-ggs



Tessuto
Fabric

— Tonalità nel Campionario
Shades on Campionario



Custom COM:
h1,40x2,40 ml

A	Loop	Tramè	Canva	Peplo
B	Platinum	Econabuk	Vescom Wilson	Vescom Norfolk
C	Kvadrat Relate	Kvadrat Field 2	Vescom Harding	Vescom Rolla
	Vescom Moore	Torilana Cubbio	Erimiti Big Boss	Maharam Metric
D	Maharam Merit	Rohi Sera	Rohi Mica	Rohi Cleo
	Brionne	Erimiti Cloud		
E	Kvadrat Steel Cut Trio 3	Dedar Sansone	Dedar Voulez-Vous	
F	Suunta	Tero Out	Sahco Zero	Oxbow
C	Dedar Tiger Bit	Dedar Amuleto		

Cambe ferro
Iron legs

Nero
Black



Cambe legno
Wood legs

Frassino nero
Black ash

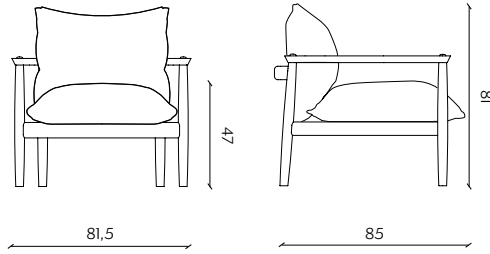


Frassino
Ash



SERGIA

Francesco Beghetto



Tessuto Fabric

— Tonalità nel Campionario
Shades on Campionario

Custom COM:
h1,40x2,7 ml

A	Loop	Tramè	Canva	Peplo	
	Platinum	Econabuk	Vescom Wilson	Vescom Norfolk	
	C	Kvadrat Relate	Kvadrat Field 2	Vescom Harding	Vescom Rolla
		Vescom Moore	Torrilana Cubbio	Erimiti Big Boss	Maharam Metric
D	Maharam Merit	Rohi Sera	Rohi Mica	Rohi Cleo	
	Brionne	Erimiti Cloud			
E	Kvadrat Steel Cut Trio 3	Dedar Sansone	Dedar Voulez-Vous		
F	Suunta	Tero Out	Sahco Zero	Oxbow	
C	Dedar Tiger Bit	Dedar Amuleto			

Struttura Structure

Frassino
Ash



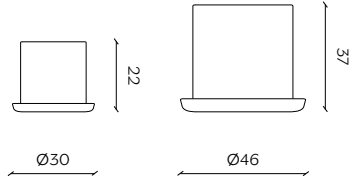
Frassino tinto noce
Ash Stained Walnut



Frassino nero
Black ash



VAVAVA'
Miniforms LAB



Struttura
Structure

Argilla cotta
Baked clay



Nel nostro piccolo, facciamo le cose in grande:

- UNI EN ISO 9001:2015. Abbiamo definito un Sistema di gestione per la Qualità: è un impegno continuo nel migliorare i nostri processi aziendali e garantire un alto standard qualitativo dei nostri prodotti;
- UNI EN ISO 14001:2015. Raccoglie tutti i requisiti da rispettare in materia ambientale per migliorare l'impatto esterno dell'attività produttiva;
- Energia solare. 450 KW per usufruire dell'energia rinnovabile e abbattere l'emissione di CO₂;
- MDF certificato CARB. Meno formaldeide per una maggiore qualità dell'aria;
- Vernice ad acqua. Preferiamo resine derivanti da fonti bio-rinnovabili, per una verniciatura all'avanguardia e sostenibile.

Small minds, which do things in style:

- UNI EN ISO 9001:2015. We defined a Quality Management System as a continuous effort through a better organizational efficiency, to guarantee a high-quality standard of our products;
- UNI EN ISO 14001:2015. It collects all the environmental requirements, to control the external impact of our production activity;
- Solar power. 450 KW to enjoy renewable energy and reduce CO₂ emissions;
- CARB certified MDF. Less formaldehyde for better air quality;
- Water paint. We selected bio-renewable resins for an avant-garde and sustainable painting.

ART DIRECTION AND GRAPHIC
Miniforms Creative LAB

PHOTO
Alessandro Di Bon

INTERIOR STYLING
Greta Cevenini

COLOR REPRODUCTION
GM Studio 1

PRINT
Grafiche Antiga

THANKS TO
Atelier Areti, Bitossi, Corsi Design, Cristina C, Lavinia Fantappiè, Maria Antonia Urru, Mattia Ragni, Milesi, Mutina, Placée, Tapis Rouge, Tooy, Usula Futura, 6AM

Printed on Fedrigoni Arena, an uncoated paper FSC® certified, made with ECF pulp. Completely biodegradable and recyclable.



The mark of
responsible forestry



headquarters
via ca' corner nord, 4
Meolo (VE) - Italy

contact
info@miniforms.com
+39 0421618255

find us
www.miniforms.com
@miniformsofficial

