

**Paqged**

# **Wzornik Tkanin**

Edycja 01/25

# Spis Treści

Grupy cenowe

1 grupa	Elegant Wish	3
	Arizona	5
	Luis	7
	Milton New	9
	Etna	11
	Inari	13
	Matt Velvet	15
2 grupa	Himalaya	17
	Zoya	19
	Hazel	21
	Avena	23
	Nordic	25
	Strong	27
3 grupa	RePlay	29
	Step	33
	Step Melange	40
	Valencia	47
	Salak	54
	Twig	56
	Estivo	58
	Neon	60
	Varenna	62
	Titan	64
	Wool	66
4 grupa	Main Line Flax	68
	Silververtex	74
Grupa Premium	Remix 3	81
	Steelcut Trio 3	88

# Elegant Wish

1 grupa cenowa

**Producent**

Davis

**Skład**

100% Poliester

**Waga**

480 g/m<sup>2</sup> +/-5%

**Normy przeciwpożarowe**

EN1021-1 BS5852: Part 1:1979, Ignition source 0 (Cigarette), CAL TB 117

**Test Martindale'a**

>100.000

**Pilling**

4

**Odporność na światło**

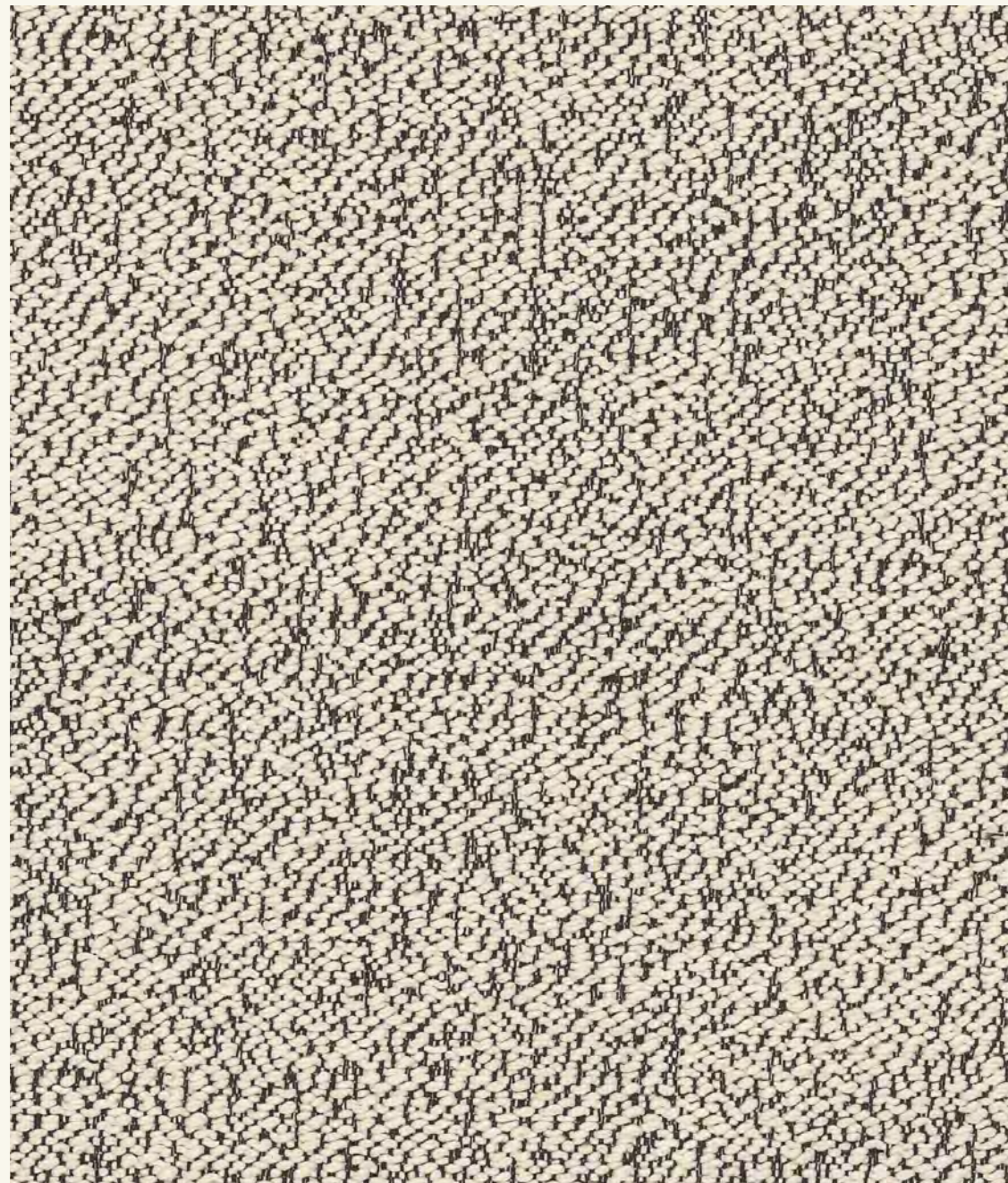
5

**Inne właściwości tkaniny**

Łatwe czyszczenie

**Strona producenta**

[www.davis.pl](http://www.davis.pl)

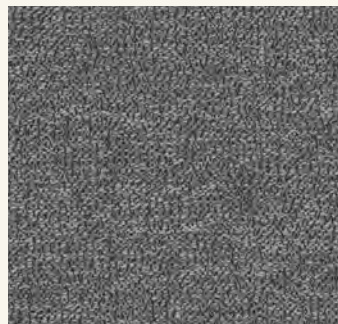


# Elegant Wish

1 grupa cenowa



97



87



72



34



28



64



56



54



95



04

Odkryj wyselekcjonowaną część kolekcji!  
 Na tej karcie znajdziesz starannie dobrane tkaniny z oferty producenta. Jeśli szukasz innych kolorów z dostępnej palety, skontaktuj się z nami – z przyjemnością pomożemy Ci znaleźć idealny odcień dla Twojego projektu!

# Arizona

## 1 grupa cenowa

### Producent

Elastron

### Skład

Powłoka: 91% PVC + 9% PU

Podkład: 95% poliester + 5% cotton

### Waga

980 g/mb/lm (+/- 5%)

### Normy przeciwpożarowe

BS 5852 Part 1; EN 1021-1/2; CA Tech. Bull. 117:2013/NFPA 260 - Cigarette Test

### Test Martindale'a

>800.000

### Pilling

-

### Odporność na światło

5

### Inne właściwości tkaniny

Łatwe czyszczenie, antybakteryjny, odporność na mocz, odporność na środki dezynfekujące klasy szpitalnej

### Strona producenta

[www.elastrongroup.com](http://www.elastrongroup.com)



# Arizona

1 grupa cenowa



White



Ice



Avocat



Forest



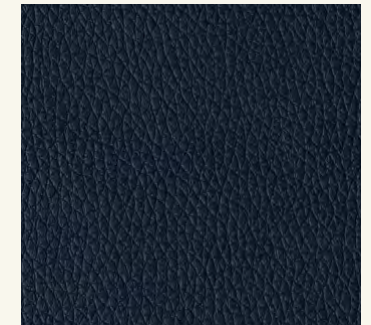
Dark brown



Cuoio



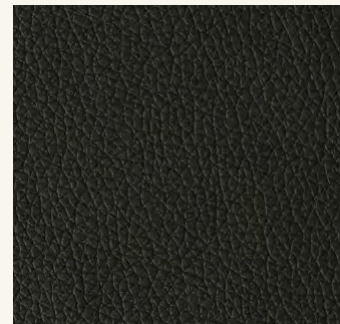
Mostaza



Blue



Black



Grey



Ash



Light grey

Odkryj wyselekcjonowaną część kolekcji!  
 Na tej karcie znajdziesz starannie dobrane tkaniny z oferty producenta. Jeśli szukasz innych kolorów z dostępnej palety, skontaktuj się z nami – z przyjemnością pomożemy Ci znaleźć idealny odcień dla Twojego projektu!

# Luis

1 grupa cenowa

**Producent**

Davis

**Skład**

100% poliester

**Waga**

350 g/m<sup>2</sup> +/-5%

**Normy przeciwpożarowe**

EN1021 -1, BS5852: Part 1:1979, Ignition source 0 (Cigarette), CAL TB 117

**Test Martindale'a**

20.000-30.000

**Pilling**

4

**Odporność na światło**

3-5

**Inne właściwości tkaniny**

Water repellent

**Strona producenta**

[www.davis.pl](http://www.davis.pl)

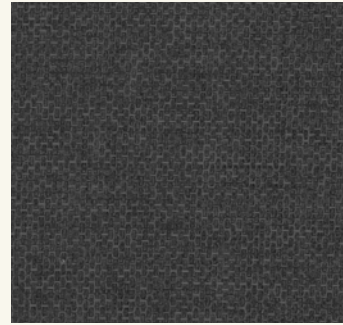


# Luis

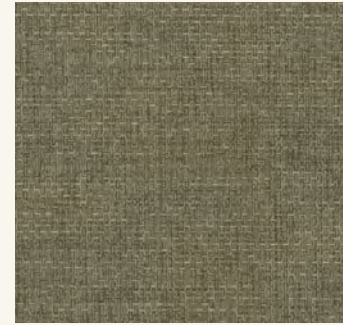
1 grupa cenowa



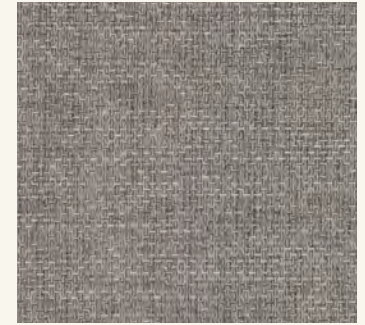
74



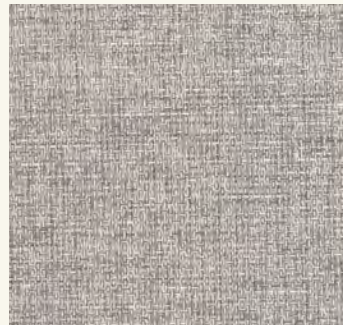
97



34



85



83



4



16



17



48



52

Odkryj wyselekcjonowaną część kolekcji!  
 Na tej karcie znajdziesz starannie dobrane tkaniny z oferty producenta. Jeśli szukasz innych kolorów z dostępnej palety, skontaktuj się z nami – z przyjemnością pomożemy Ci znaleźć idealny odcień dla Twojego projektu!



# Milton New

1 grupa cenowa

**Producent**

Fargotex

**Skład**

97% poliester, 3% nylon

**Waga**

310 g/m<sup>2</sup> +/-5%

**Normy przeciwpożarowe**

BS 5852: Part 1: 1979, source 0 (cigarette)

**Test Martindale'a**

90.000

**Pilling**

5

**Odporność na światło**

4

**Inne właściwości tkaniny**

Water repellent

**Strona producenta**

[www.fargotex.pl](http://www.fargotex.pl)



# FARGOTEX

# Milton New

1 grupa cenowa



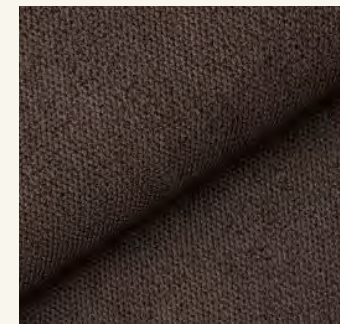
23



03



04



06



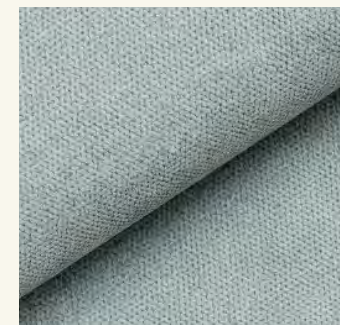
11



16



17



22



13



20



18

Odkryj wyselekcjonowaną część kolekcji!  
 Na tej karcie znajdziesz starannie dobrane tkaniny z oferty producenta. Jeśli szukasz innych kolorów z dostępnej palety, skontaktuj się z nami – z przyjemnością pomożemy Ci znaleźć idealny odcień dla Twojego projektu!

# Etna

1 grupa cenowa

**Producent**

Davis

**Skład**

100% PES (poliester)

**Waga**

310 g/m<sup>2</sup> ± 5%

**Normy przeciwpożarowe**

EN1021 -1, BS5852: Part 1:1979, Ignition source 0 (Cigarette), CAL TB 117

**Test Martindale'a**

80.000-90.000

**Pilling**

4

**Odporność na światło**

5

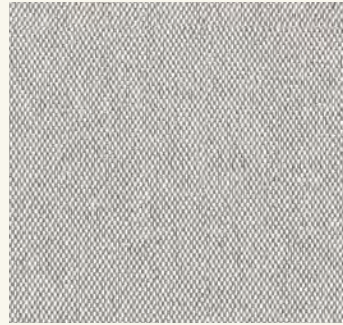
**Strona producenta**

[www.davis.pl](http://www.davis.pl)

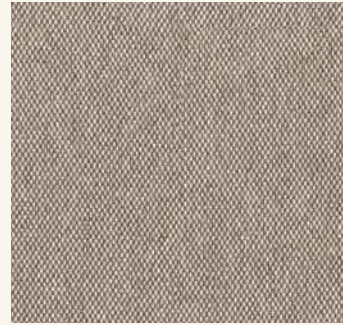


# Etna

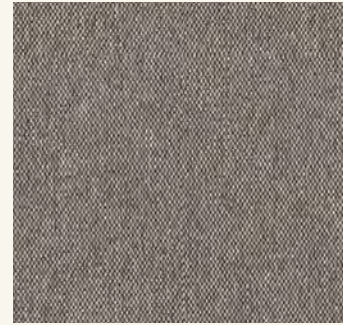
1 grupa cenowa



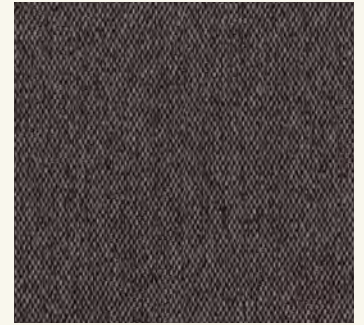
90



15



91



95



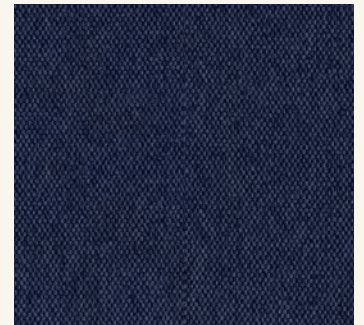
38



96



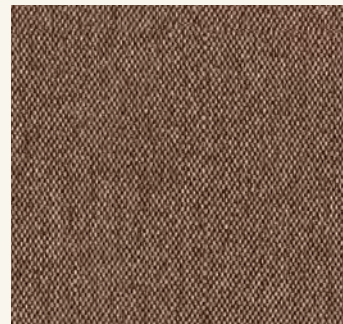
37



80



85



24

Odkryj wyselekcjonowaną część kolekcji!  
 Na tej karcie znajdziesz starannie dobrane tkaniny z oferty producenta. Jeśli szukasz innych kolorów z dostępnej palety, skontaktuj się z nami – z przyjemnością pomożemy Ci znaleźć idealny odcień dla Twojego projektu!

# Inari

1 grupa cenowa

**Producent**

Davis

**Skład**

100% PP (polipropylen)

**Waga**

260 g/m<sup>2</sup> ± 5%

**Normy przeciwpożarowe**

EN1021 -1, BS5852: Part 1:1979, Ignition source 0 (Cigarette), CAL TB 117

**Test Martindale'a**

45.000-50.000

**Pilling**

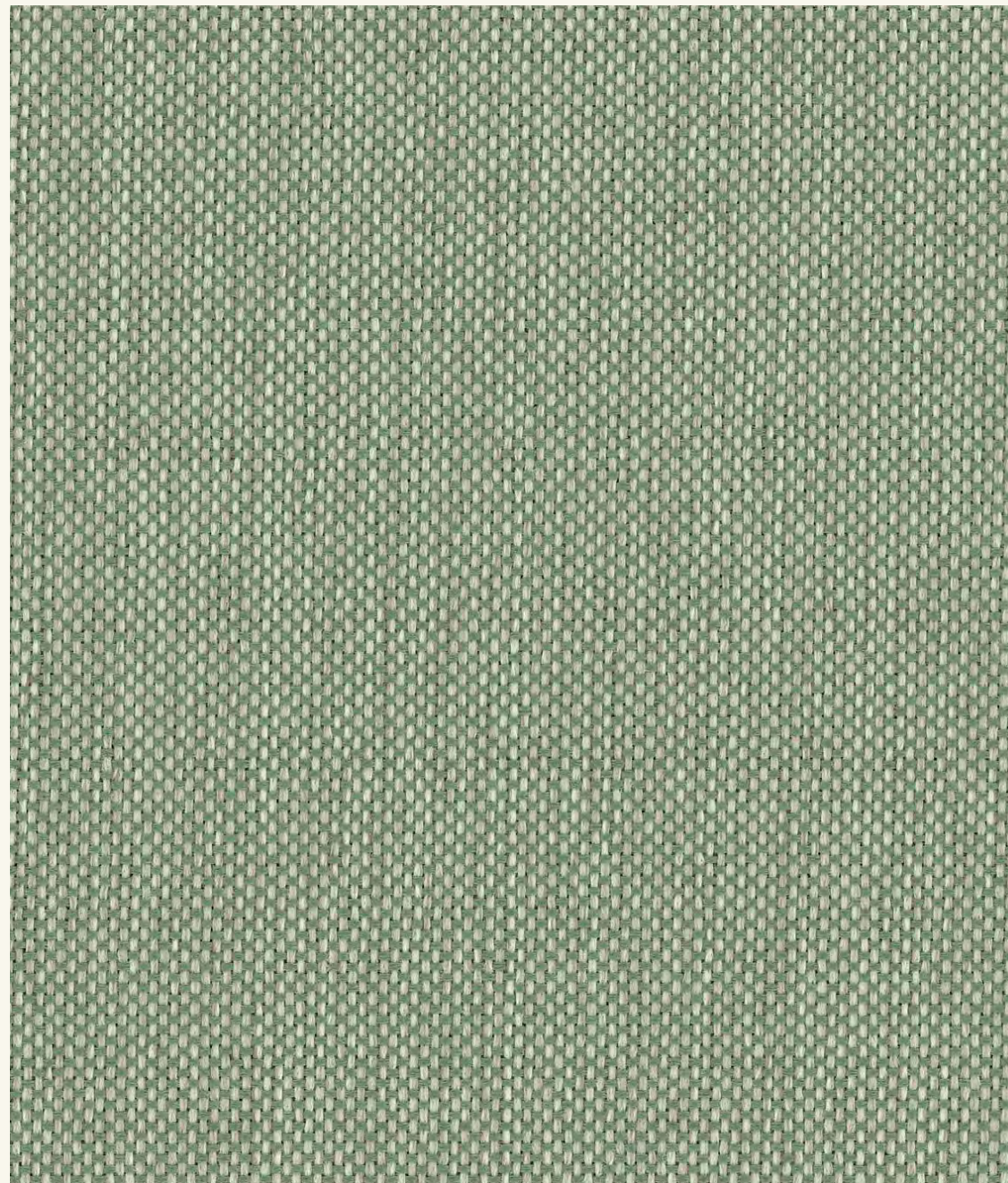
4

**Odporność na światło**

5

**Strona producenta**

[www.davis.pl](http://www.davis.pl)

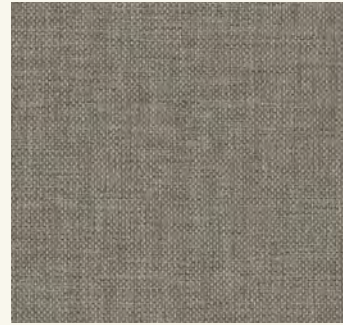


# Inari

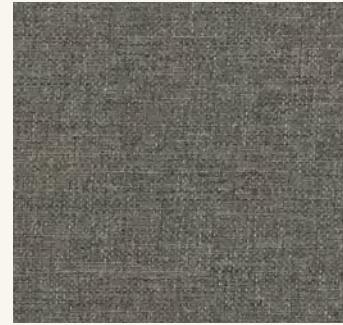
1 grupa cenowa



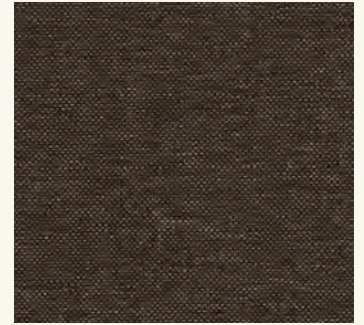
22



26



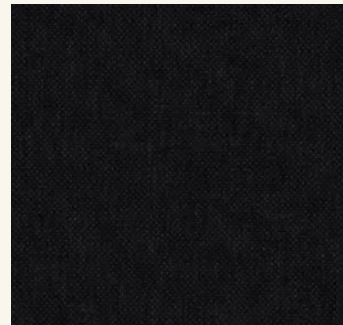
90



27



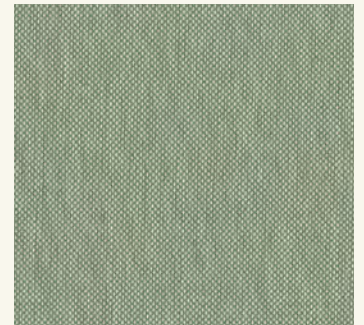
96



100



80



34

Odkryj wyselekcjonowaną część kolekcji!

Na tej karcie znajdziesz starannie dobrane tkaniny z oferty producenta. Jeśli szukasz innych kolorów z dostępnej palety, skontaktuj się z nami – z przyjemnością pomożemy Ci znaleźć idealny odcień dla Twojego projektu!

# Matt Velvet

1 grupa cenowa

**Producent**

Davis

**Skład**

100% poliester

**Waga**

430 g/m<sup>2</sup> +/-5%

**Normy przeciwpożarowe**

EN1021 -1, BS5852: Part 1:1979, Ignition source 0 (Cigarette), CAL TB 117

**Test Martindale'a**

>100,000

**Pilling**

4-5

**Odporność na światło**

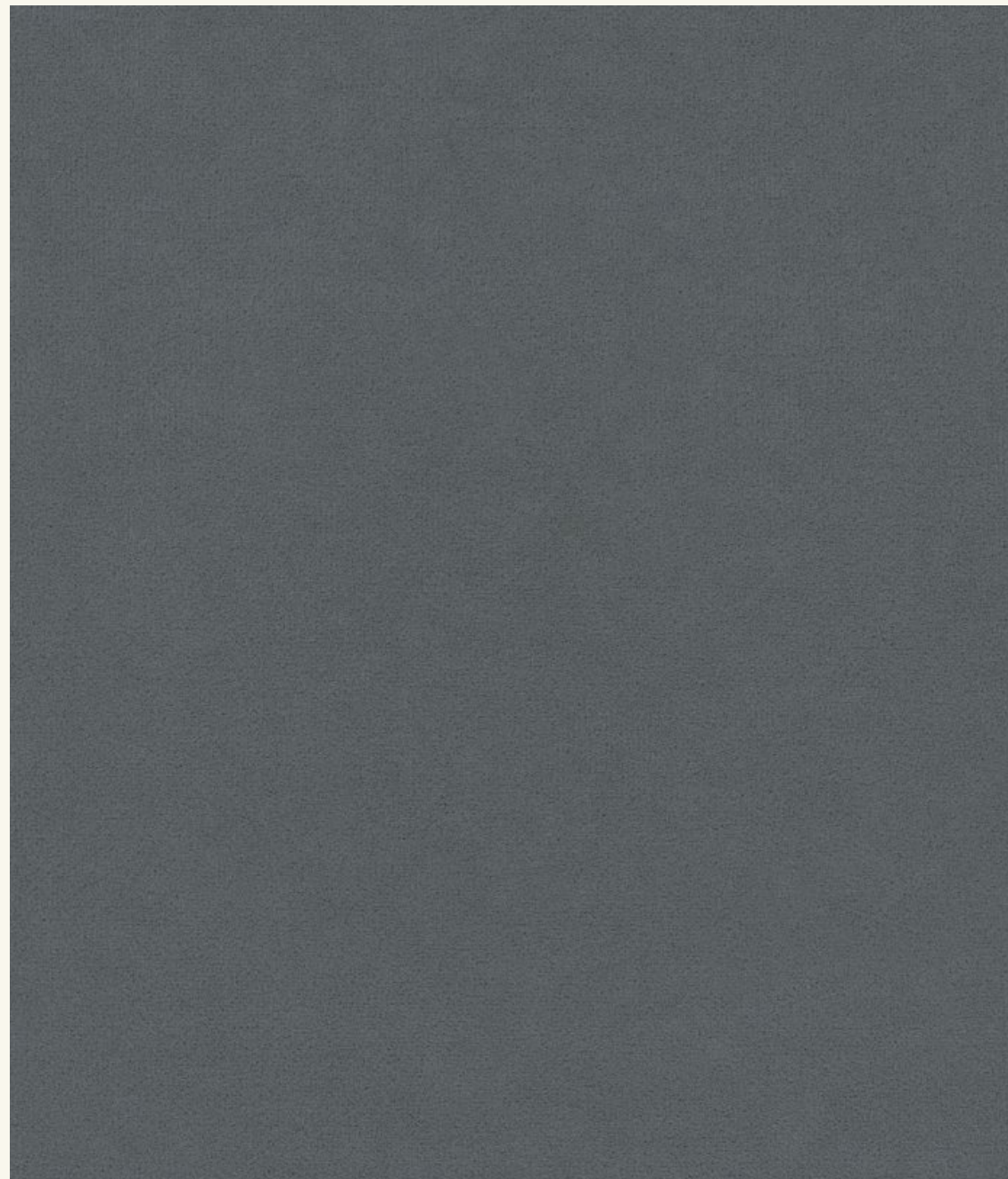
4

**Inne właściwości tkaniny**

Water repellent

**Strona producenta**

[www.davis.pl](http://www.davis.pl)



# Matt Velvet

1 grupa cenowa



6



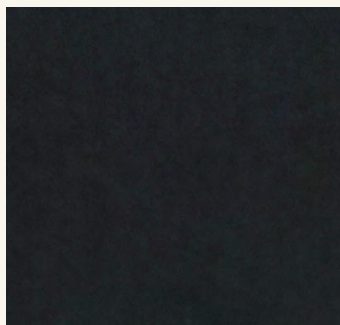
9



29



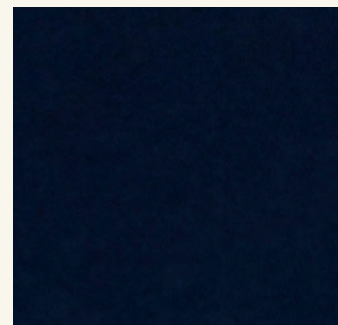
38



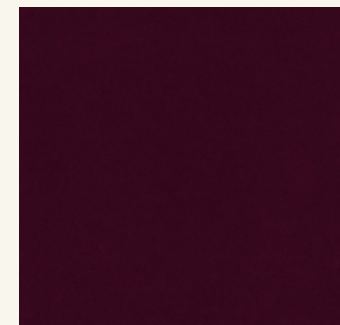
97



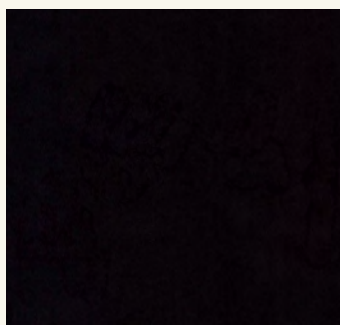
85



79



68



99

Odkryj wyselekcjonowaną część kolekcji!

Na tej karcie znajdziesz starannie dobrane tkaniny z oferty producenta. Jeśli szukasz innych kolorów z dostępnej palety, skontaktuj się z nami – z przyjemnością pomożemy Ci znaleźć idealny odcień dla Twojego projektu!



# Himalaya

2 grupa cenowa

**Producent**

Symphony Mills

**Skład**

100% poliester z recyklingu

**Waga**

500 g/m<sup>2</sup> +/-5%

**Normy przeciwpożarowe**

CAL TB 117

**Test Martindale'a**

100,000

**Pilling**

4

**Odporność na światło**

5

**Strona producenta**

[www.symphonymills.com](http://www.symphonymills.com)



**SYMPHONY  
MILLS**

# Himalaya

2 grupa cenowa



900



904



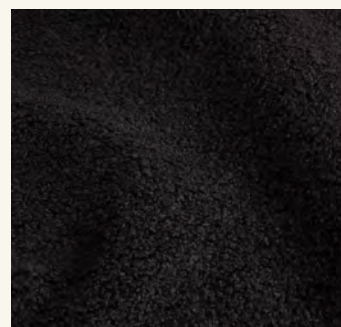
100



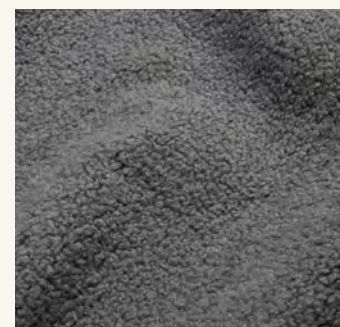
908



105



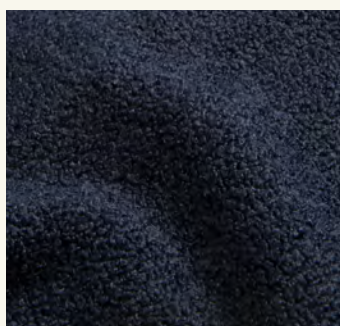
800



803



806



606



602

Odkryj wyselekcjonowaną część kolekcji!

Na tej karcie znajdziesz starannie dobrane tkaniny z oferty producenta. Jeśli szukasz innych kolorów z dostępnej palety, skontaktuj się z nami – z przyjemnością pomożemy Ci znaleźć idealny odcień dla Twojego projektu!

# Zoya

2 grupa cenowa

**Producent**

Fargotex

**Skład**

100% poliester

**Waga**

390 g/m<sup>2</sup> +/-5%

**Normy przeciwpożarowe**

BS 5852: Part 1: 1979, source 0 (cigarette)

**Test Martindale'a**

50.000

**Pilling**

4

**Odporność na światło**

4-5

**Inne właściwości tkaniny**

Łatwe czyszczenie wodą, tkanina przyjazna zwierzętom

**Strona producenta**

[www.fargotex.pl](http://www.fargotex.pl)

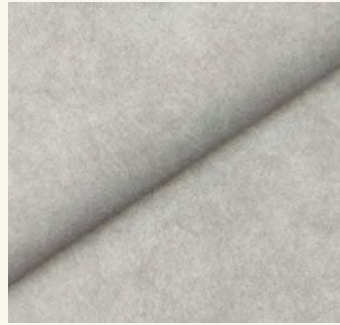


# Zoya

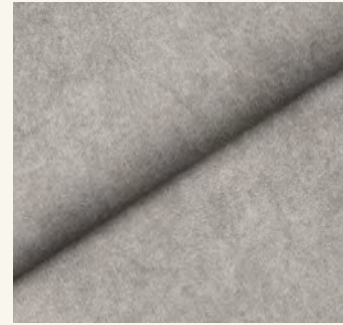
2 grupa cenowa



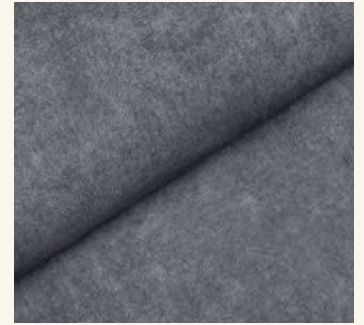
03



01



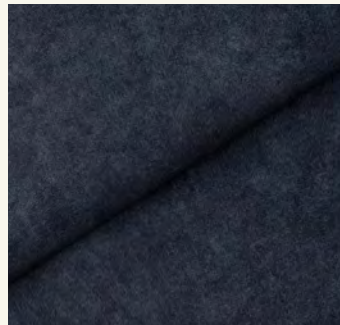
02



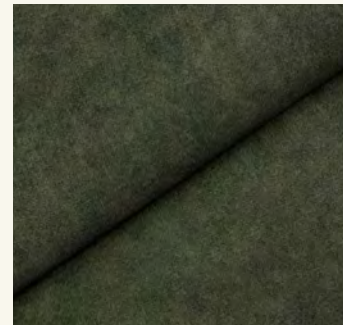
11



08



09



14



13

Odkryj wyselekcjonowaną część kolekcji!

Na tej karcie znajdziesz starannie dobrane tkaniny z oferty producenta. Jeśli szukasz innych kolorów z dostępnej palety, skontaktuj się z nami – z przyjemnością pomożemy Ci znaleźć idealny odcień dla Twojego projektu!

# Hazel

2 grupa cenowa

**Producent**

Fargotex

**Skład**

100% poliester z recyklingu

**Waga**

284 g/m<sup>2</sup> +/-5%

**Normy przeciwpożarowe**

BS 5852: Part 1: 1979, source 0 (cigarette)

**Test Martindale'a**

50.000

**Pilling**

5

**Odporność na światło**

7

**Inne właściwości tkaniny**

Łatwe czyszczenie wodą, tkanina przyjazna zwierzętom, utrudnione wchłanianie płynów

**Strona producenta**

[www.fargotex.pl](http://www.fargotex.pl)



# FARGOTEX

# Hazel

2 grupa cenowa



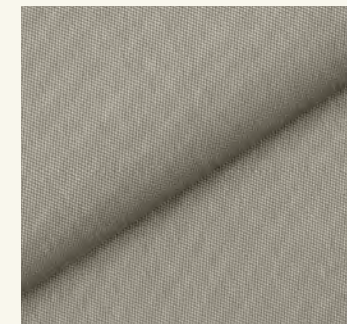
01



03



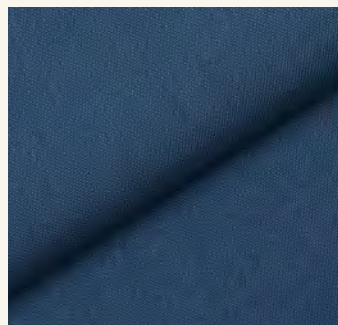
06



07



15



13

Odkryj wyselekcjonowaną część kolekcji!

Na tej karcie znajdziesz starannie dobrane tkaniny z oferty producenta. Jeśli szukasz innych kolorów z dostępnej palety, skontaktuj się z nami – z przyjemnością pomożemy Ci znaleźć idealny odcień dla Twojego projektu!

# Avena

2 grupa cenowa

**Producent**

Fargotex

**Skład**

59% poliamid, 23% poliester, 13% wiskoza, 5% len

**Waga**

550 g/m<sup>2</sup> +/-5%

**Normy przeciwpożarowe**

BS 5852: Part 1: 1979, source 0 (cigarette)

**Test Martindale'a**

50.000

**Pilling**

4

**Odporność na światło**

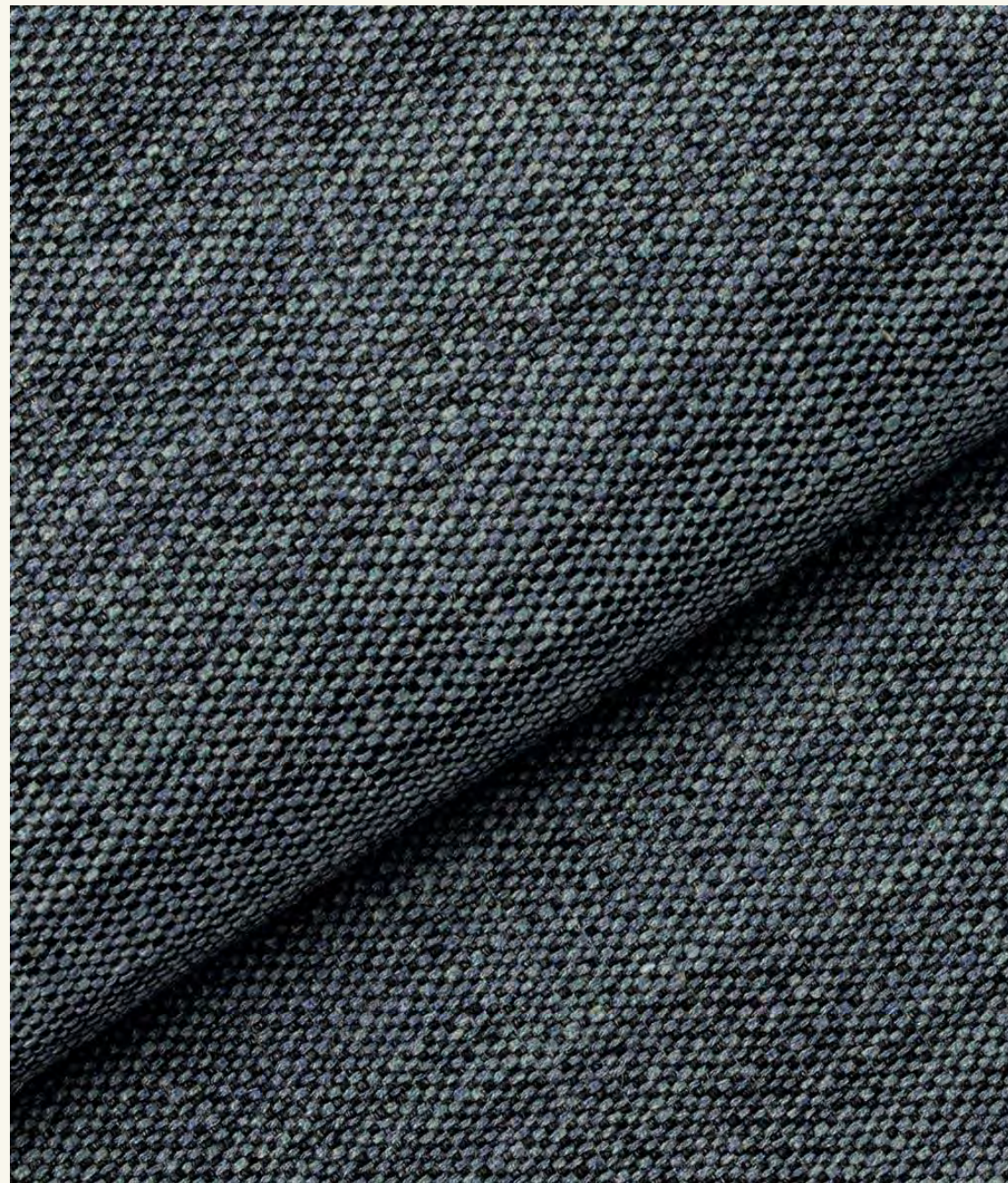
5

**Inne właściwości tkaniny**

Łatwe czyszczenie wodą, utrudnione wchłanianie płynów

**Strona producenta**

[www.fargotex.pl](http://www.fargotex.pl)



# FARGOTEX

# Avena

2 grupa cenowa



06



07



09



11



02



01



03

Odkryj wyselekcjonowaną część kolekcji!

Na tej karcie znajdziesz starannie dobrane tkaniny z oferty producenta. Jeśli szukasz innych kolorów z dostępnej palety, skontaktuj się z nami – z przyjemnością pomożemy Ci znaleźć idealny odcień dla Twojego projektu!



# Nordic

2 grupa cenowa

**Producent**

Aqua Clean

**Skład**

50% poliester, 35% akryl, 15% poliamid

**Waga**

410 g/m<sup>2</sup>

**Normy przeciwpożarowe**

EN1021 1-2, BS5852 0-1

**Test Martindale'a**

100.000

**Pilling**

5

**Odporność na światło**

6

**Inne właściwości tkaniny**

Aqua Clean, Safe Front, PFC free

**Strona producenta**

[www.aquaclean.com](http://www.aquaclean.com)



# Nordic

2 grupa cenowa



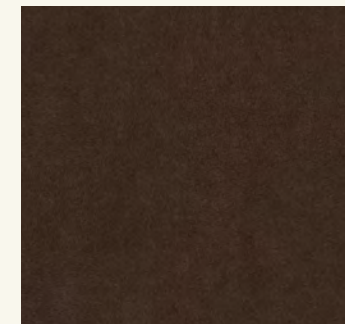
101



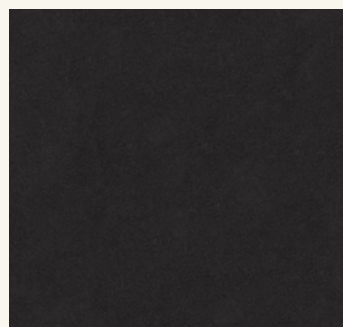
114



108



113



132



117



116



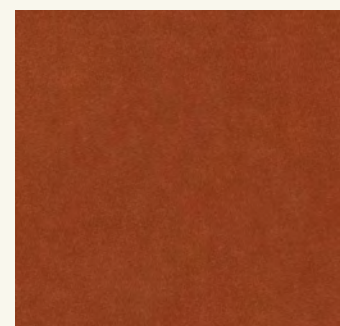
115



128



129



125

Odkryj wyselekcjonowaną część kolekcji!

Na tej karcie znajdziesz starannie dobrane tkaniny z oferty producenta. Jeśli szukasz innych kolorów z dostępnej palety, skontaktuj się z nami – z przyjemnością pomożemy Ci znaleźć idealny odcień dla Twojego projektu!

# Strong

2 grupa cenowa

**Producent**

Fargotex

**Skład**

100% poliester

**Waga**

381 g/m<sup>2</sup> +/-5%

**Normy przeciwpożarowe**

BS 5852: Part 1: 1979, source 0 (cigarette)

**Test Martindale'a**

50.000

**Pilling**

4-5

**Odporność na światło**

5

**Inne właściwości tkaniny**

Łatwe czyszczenie wodą, tkanina przyjazna zwierzętom, virus protect, utrudnione wchłanianie płynów

**Strona producenta**

[www.fargotex.pl](http://www.fargotex.pl)



# FARGOTEX

# Strong

2 grupa cenowa



05



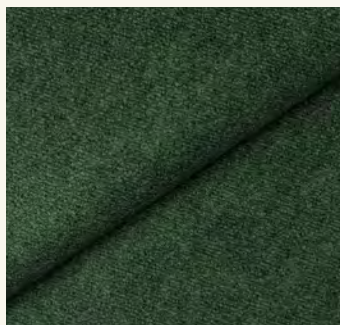
04



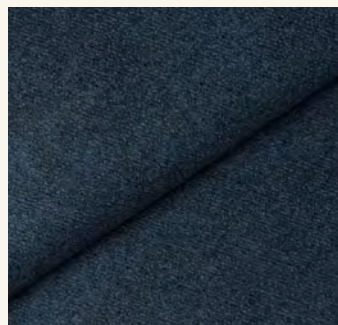
07



06



09



10



12



13



14

Odkryj wyselekcjonowaną część kolekcji!  
 Na tej karcie znajdziesz starannie dobrane tkaniny z oferty producenta. Jeśli szukasz innych kolorów z dostępnej palety, skontaktuj się z nami – z przyjemnością pomożemy Ci znaleźć idealny odcień dla Twojego projektu!

# RePlay

3 grupa cenowa

## Producent

Camira

## Skład

100% poliester z recyklingu

## Waga

380 g/m<sup>2</sup> ±5%

## Normy przeciwpożarowe

EN 1021 - 1&2 (cigarette & match); BS 7176 Low Hazard; BS 5852 Ignition Source 5; BS 7176 Medium Hazard; DIN 4102 B1; NF D 60-013; ÖNORM B 3825 & A 3800-1 (over CMHR 58kg/m<sup>3</sup> Foam); UNI 9175 Classe 1 IM; EN 13501-1 Adhered Class B, s1, d0; EN 13501-1 Un-adhered Class B, s1, d0; NF P 92-507 M1

## Test Martindale'a

≥100.000

## Pilling

4

## Odporność na światło

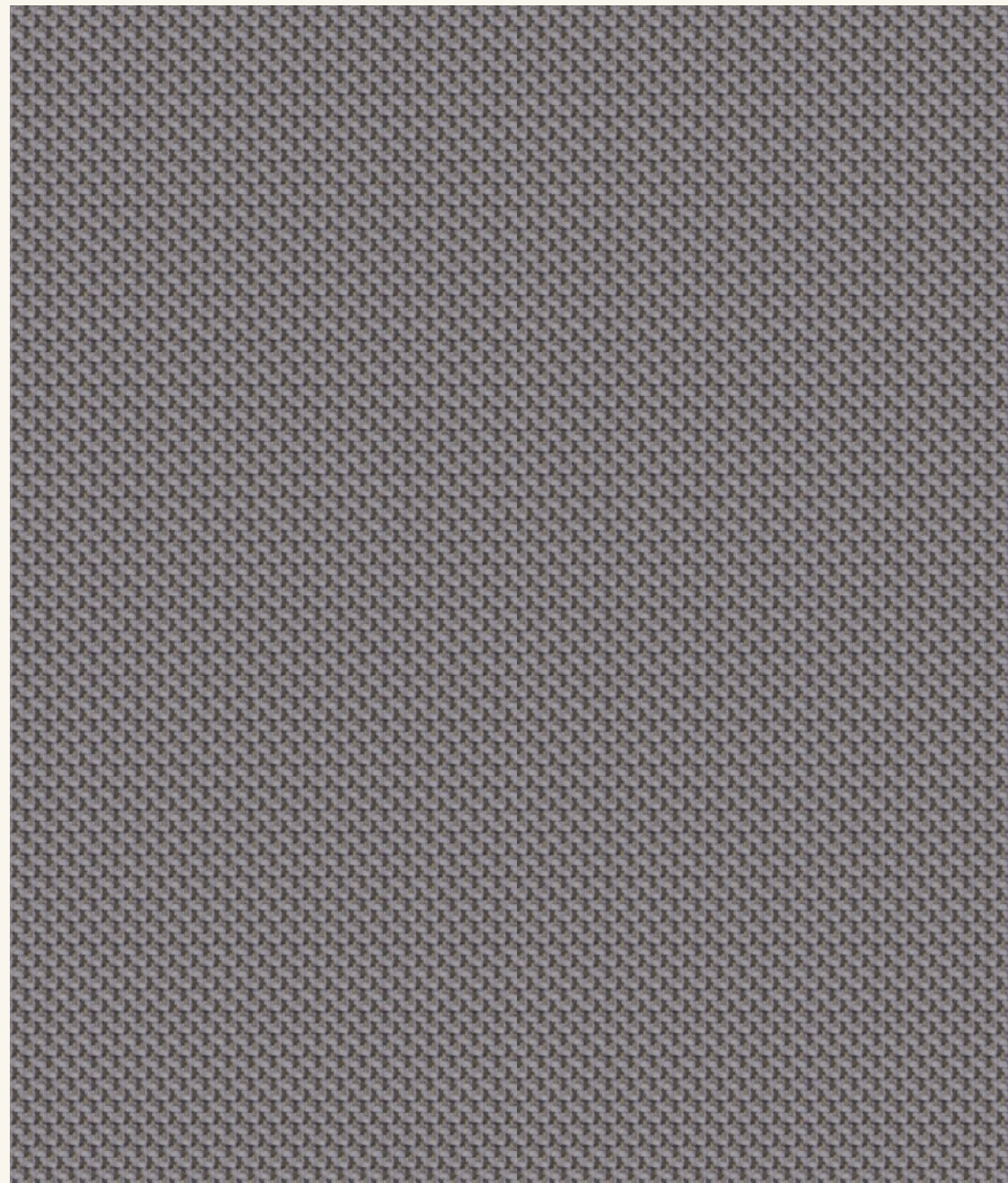
4-6

## Inne właściwości tkaniny

10 lat gwarancji

## Strona producenta

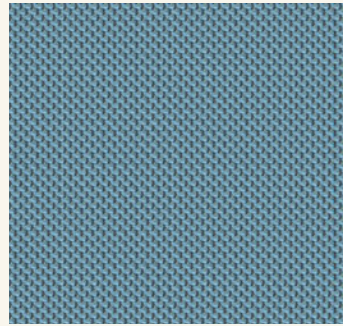
[www.camirafabrics.com](http://www.camirafabrics.com)



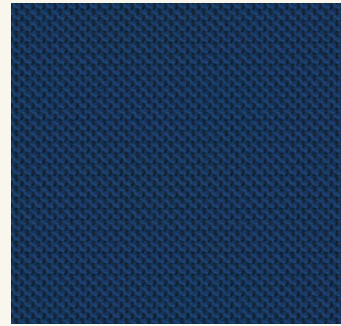
**camira**

# RePlay

3 grupa cenowa



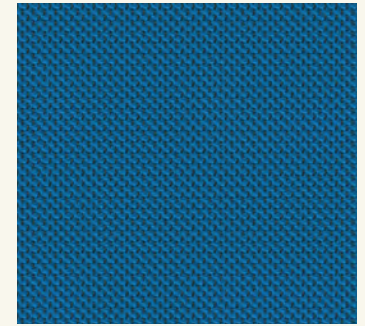
REP 01



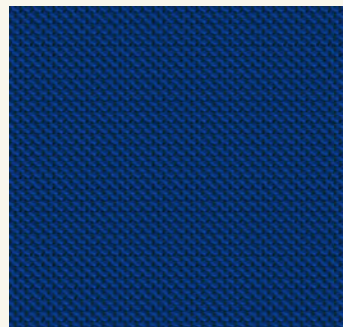
REP 02



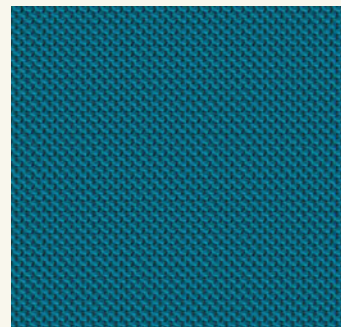
REP 03



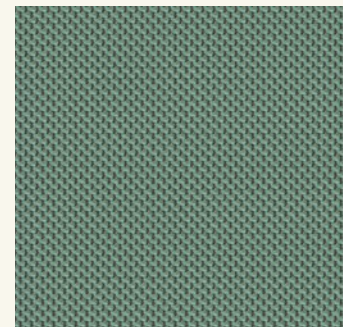
REP 04



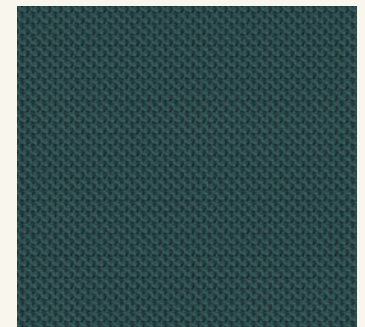
REP 05



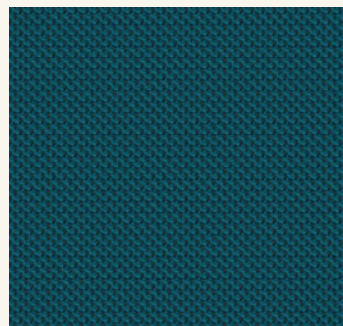
REP 06



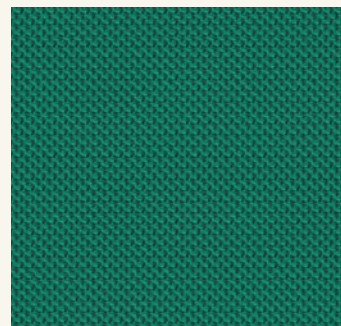
REP 07



REP 08



REP 09



REP 10



REP 11

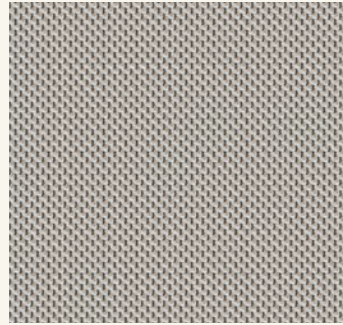


REP 12

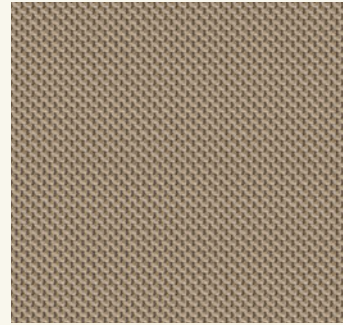
Przed Tobą kompletna kolekcja materiałów, które łączą wyjątkową estetykę z niezawodną jakością – wszystko, czego potrzebujesz, w jednym miejscu.

# RePlay

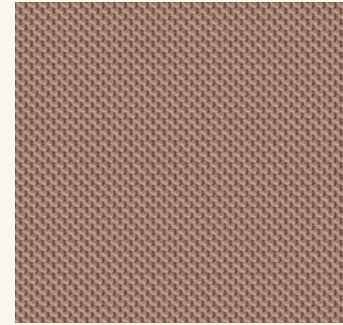
3 grupa cenowa



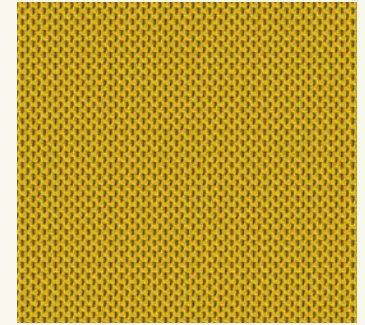
REP 13



REP 14



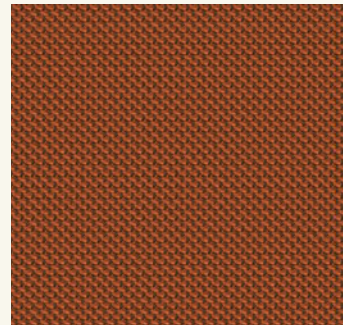
REP 15



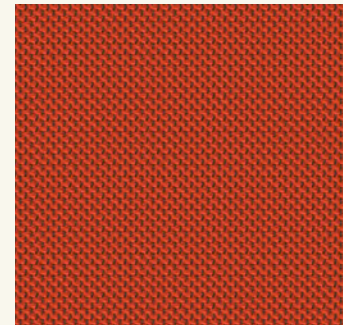
REP 16



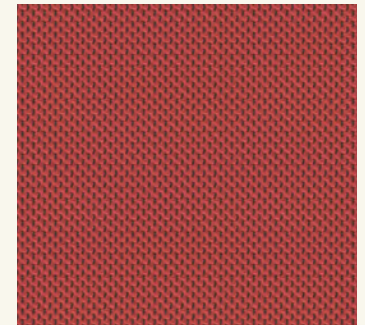
REP 17



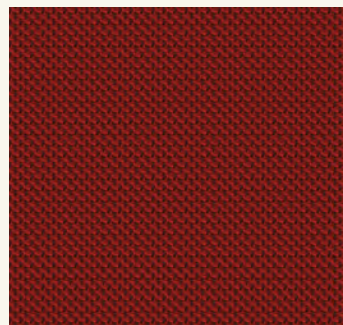
REP 18



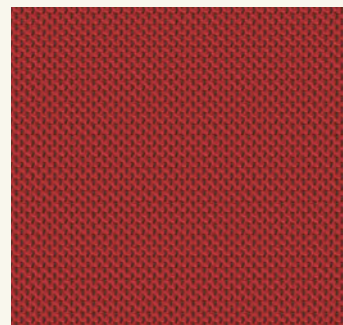
REP 19



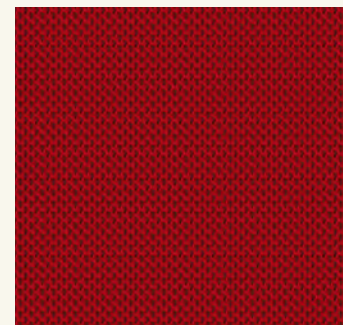
REP 20



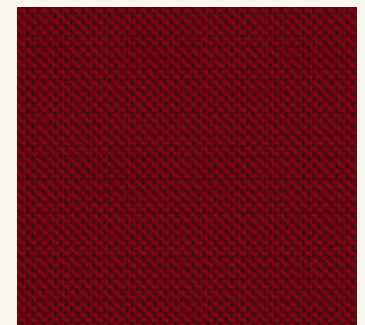
REP 21



REP 22



REP 23

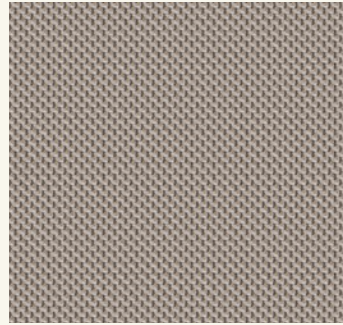


REP 24

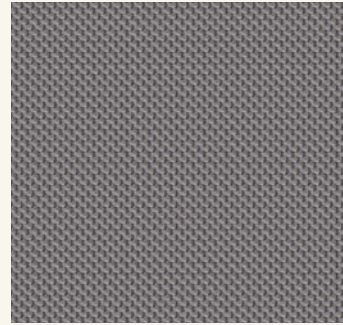
Przed Tobą kompletna kolekcja materiałów, które łączą wyjątkową estetykę z niezawodną jakością – wszystko, czego potrzebujesz, w jednym miejscu.

# RePlay

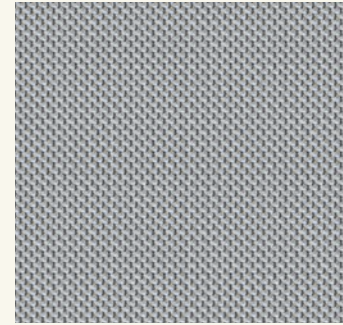
3 grupa cenowa



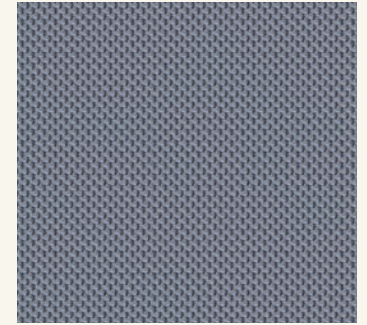
REP 25



REP 26



REP 27



REP 28



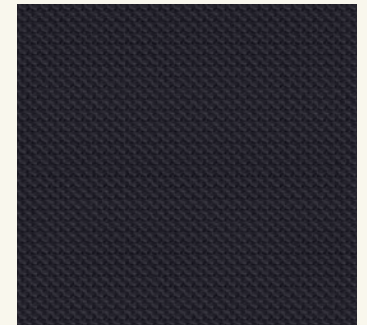
REP 29



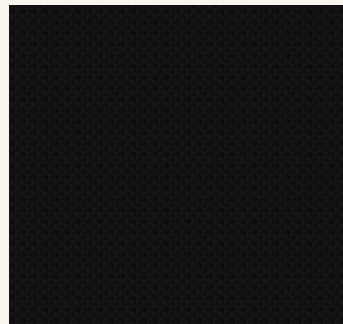
REP 30



REP 31



REP 32



REP 33

Przed Tobą kompletna kolekcja materiałów, które łączą wyjątkową estetykę z niezawodną jakością – wszystko, czego potrzebujesz, w jednym miejscu.



# Step

3 grupa cenowa

## Producent

Gabriel

## Skład

100% Trevira CS

## Waga

470 g/lm

## Normy przeciwpożarowe

DIN 4102 - B1; NF P 92-503/504/505 M1; BS EN 1021 1&2 Cigarette and Match; BS 5852 Crib 5; ÖNORM A3800-B1-B3825-Q1 UK; FAR/JAR 25.853 (a) (i) (ii); AM 18 - NF D 60-013 (only for fabric); CA TB 117-2013; Class Uno UNI 9175 Class 1 I EMME; DIN EN 13501-1 B-s1,d0; IMO MSC 307(88) Annex 1 part 8; IMO MSC 307(88) Annex 1 part 8 UK; MED Certificate IMO; MED Certificate IMO UK; CAN/ULC-S102.2; CAN/ULC-S109; NFPA 701

## Test Martindale'a

100.000

## Pilling

4-5

## Odporność na światło

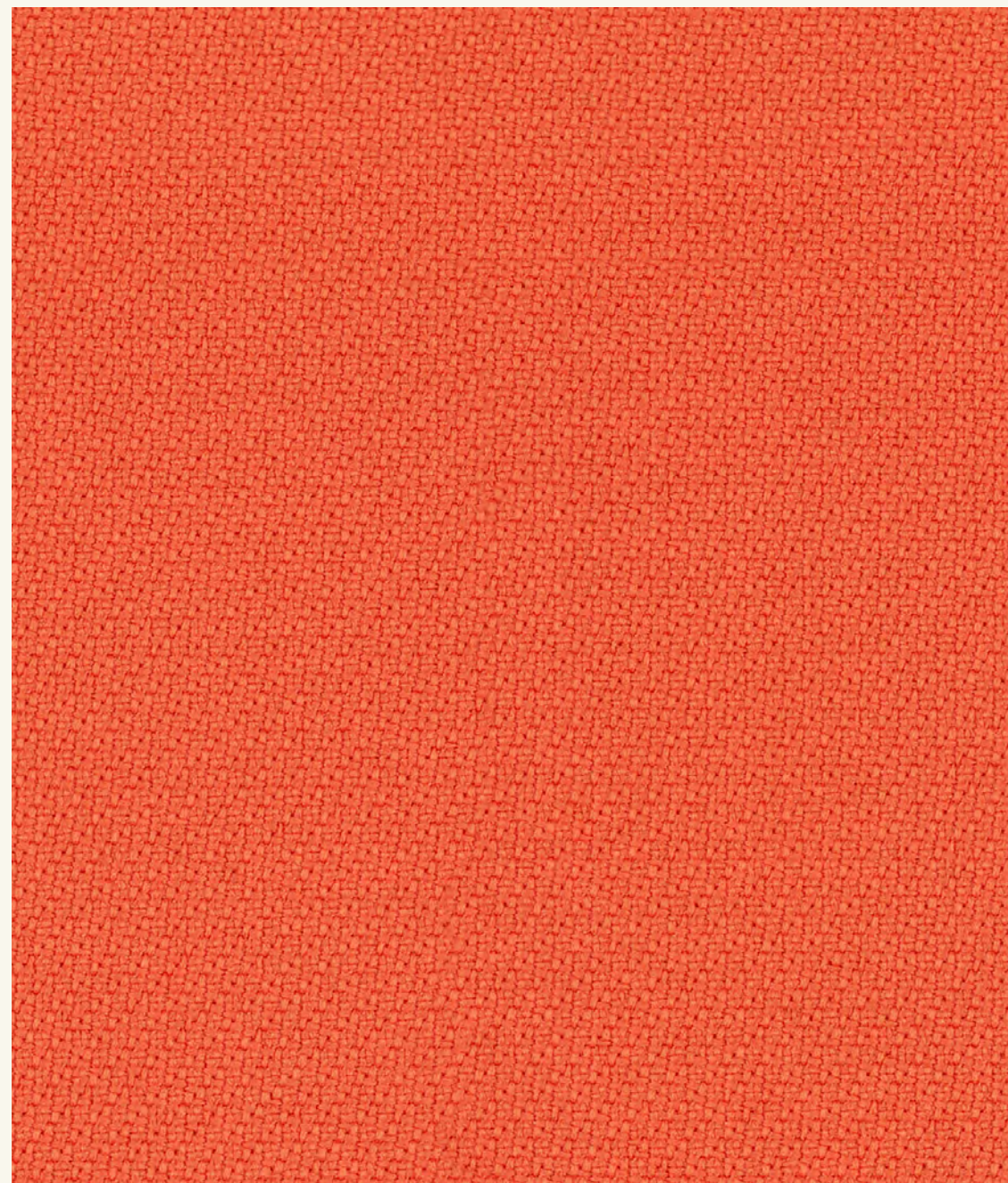
5-7

## Inne właściwości tkaniny

10 lat gwarancji

## Strona producenta

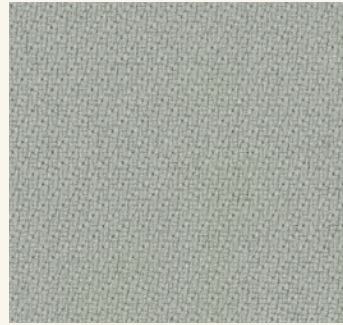
[www.gabriel fabrics.com](http://www.gabriel fabrics.com)



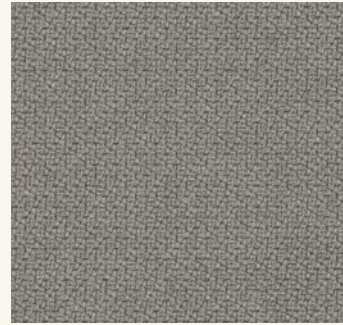
**Gabriel**<sup>®</sup>

# Step

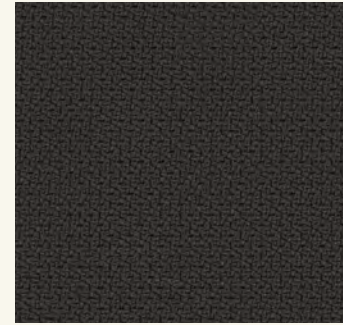
3 grupa cenowa



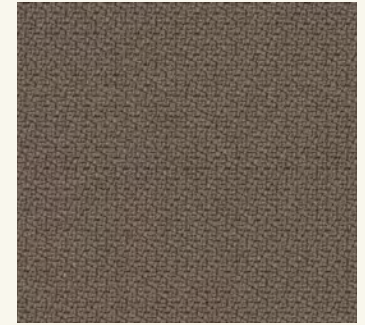
Step 60004



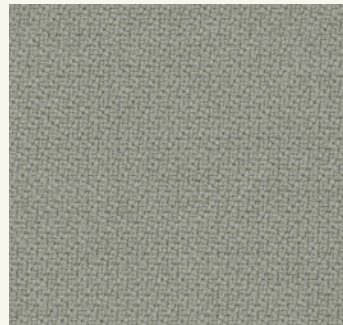
Step 60011



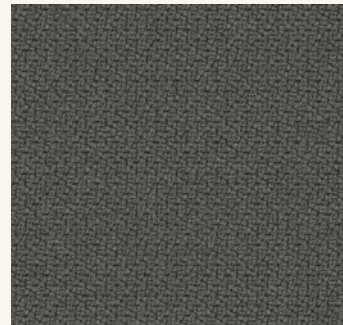
Step 60021



Step 60090



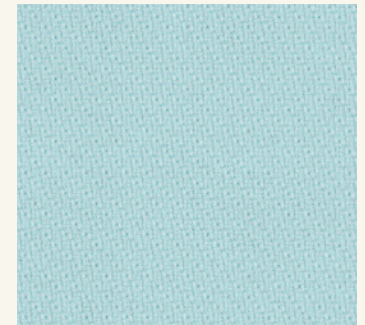
Step 60091



Step 60092



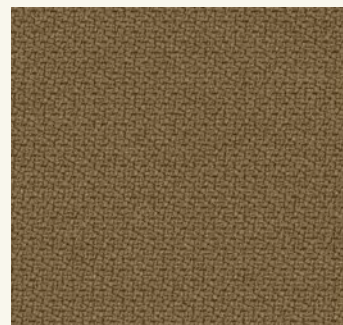
Step 60745



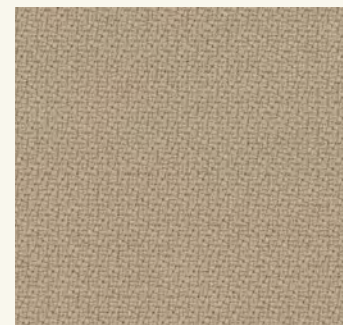
Step 60746



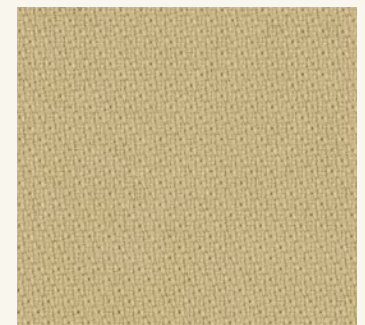
Step 60999



Step 61103



Step 61149

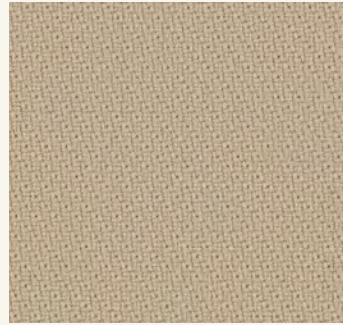


Step 61787

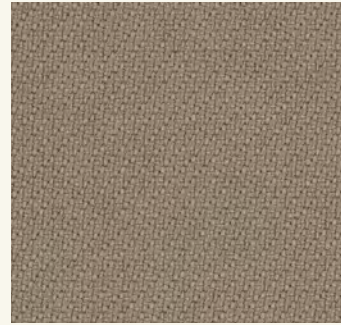
Przed Tobą kompletna kolekcja materiałów, które łączą wyjątkową estetykę z niezawodną jakością – wszystko, czego potrzebujesz, w jednym miejscu.

# Step

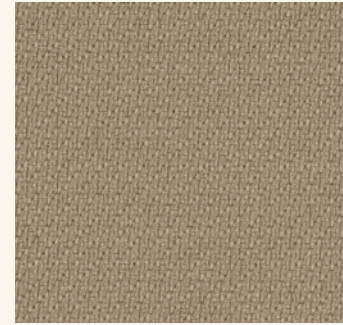
3 grupa cenowa



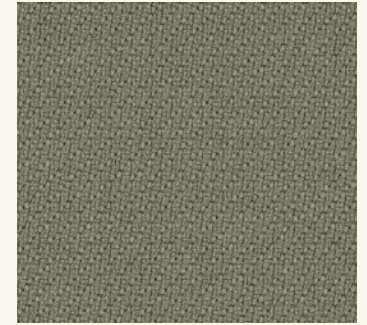
Step 61788



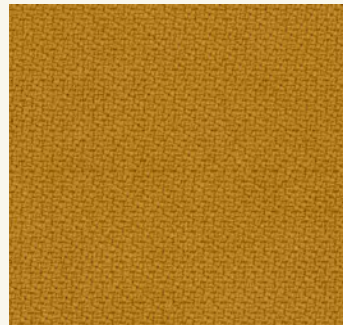
Step 61789



Step 61791



Step 61793



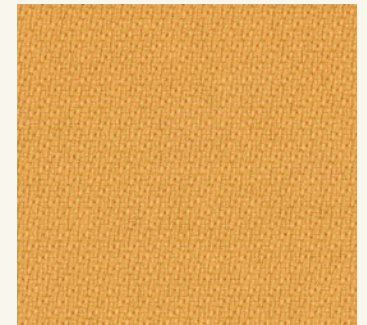
Step 62057



Step 62073



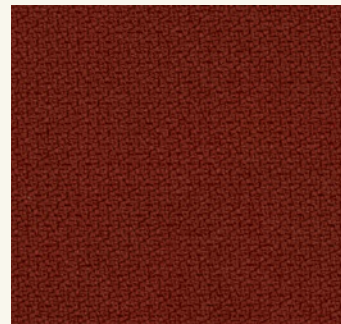
Step 62744



Step 62746



Step 63012



Step 63075



Step 63082

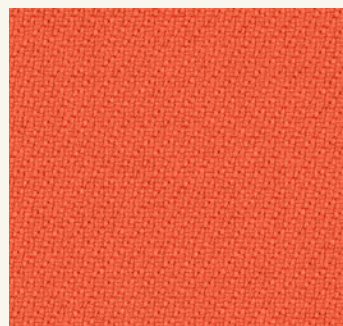


Step 63736

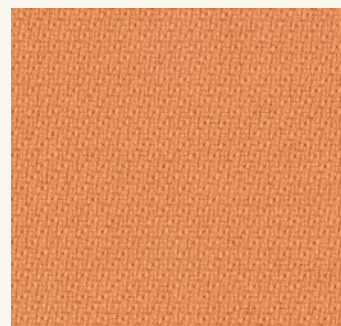
Przed Tobą kompletna kolekcja materiałów, które łączą wyjątkową estetykę z niezawodną jakością – wszystko, czego potrzebujesz, w jednym miejscu.

# Step

3 grupa cenowa



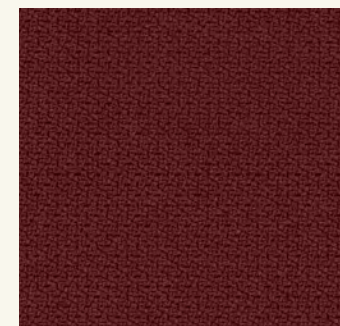
Step 63738



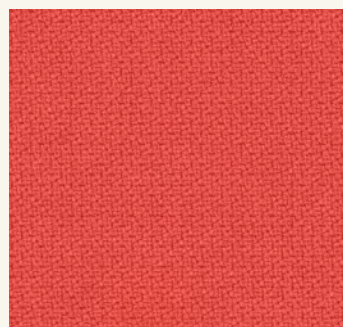
Step 63739



Step 64013



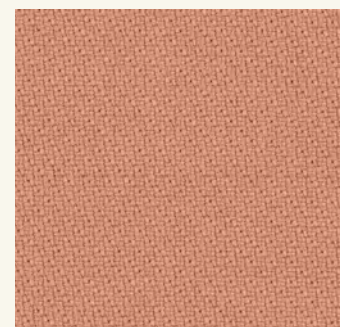
Step 64159



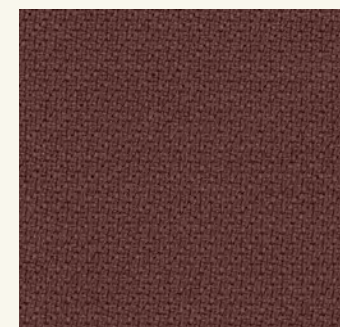
Step 64178



Step 64179



Step 64767



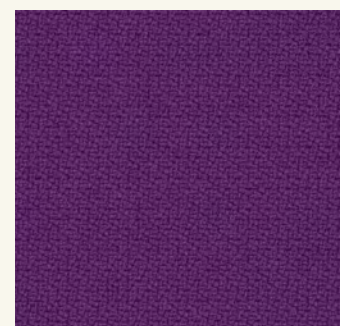
Step 64770



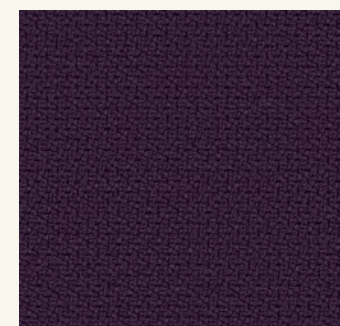
Step 65011



Step 65018



Step 65023

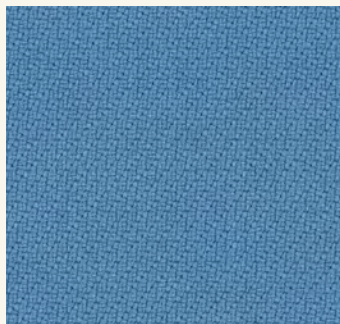


Step 65047

Przed Tobą kompletna kolekcja materiałów, które łączą wyjątkową estetykę z niezawodną jakością – wszystko, czego potrzebujesz, w jednym miejscu.

# Step

3 grupa cenowa



Step 66018



Step 66019



Step 66148



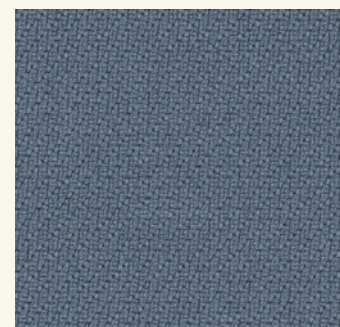
Step 66149



Step 66150



Step 66151



Step 66152



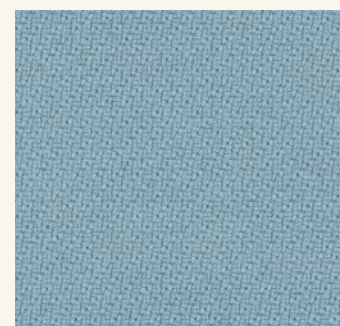
Step 66763



Step 66764



Step 66765



Step 67004

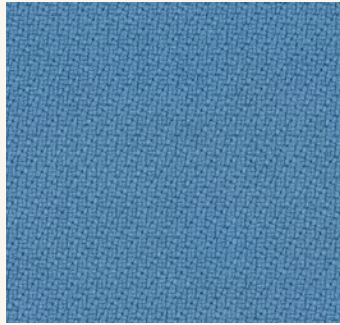


Step 67007

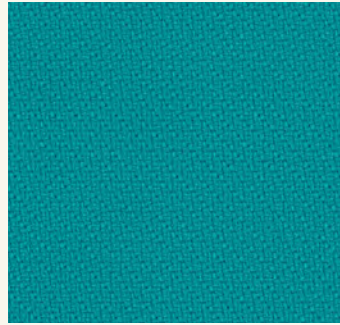
Przed Tobą kompletna kolekcja materiałów, które łączą wyjątkową estetykę z niezawodną jakością – wszystko, czego potrzebujesz, w jednym miejscu.

# Step

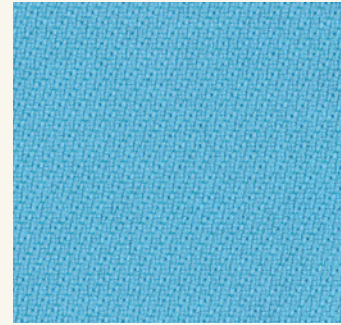
3 grupa cenowa



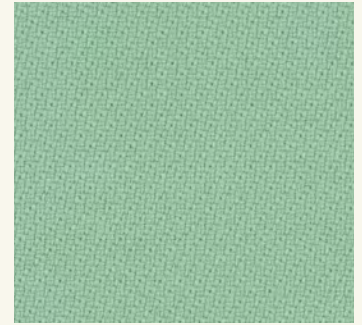
Step 66018



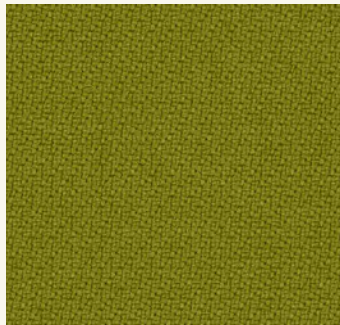
Step 67073



Step 67735



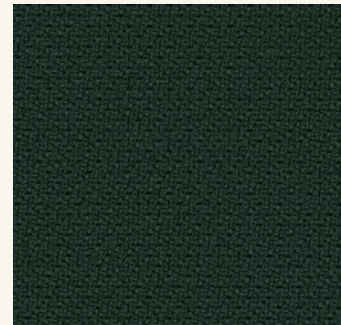
Step 68118



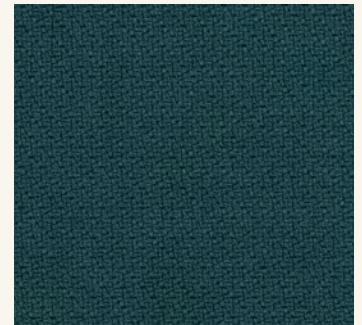
Step 68119



Step 68120



Step 68121



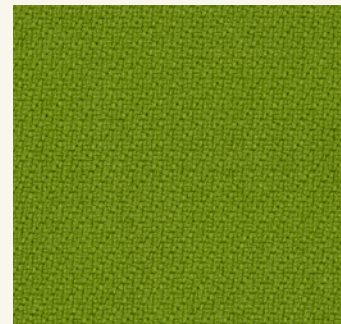
Step 68158



Step 68159



Step 68161



Step 68162



Step 68163

Przed Tobą kompletna kolekcja materiałów, które łączą wyjątkową estetykę z niezawodną jakością – wszystko, czego potrzebujesz, w jednym miejscu.

# Step

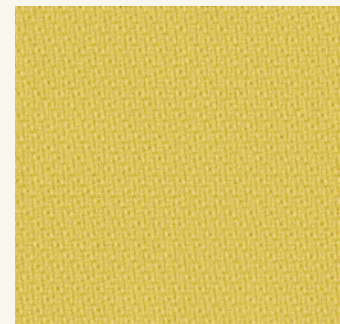
3 grupa cenowa



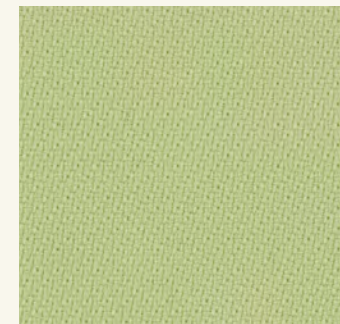
Step 68165



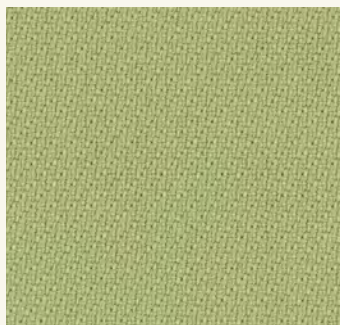
Step 68700



Step 68701



Step 68798



Step 68799

Przed Tobą kompletna kolekcja materiałów, które łączą wyjątkową estetykę z niezawodną jakością – wszystko, czego potrzebujesz, w jednym miejscu.

# Step Melange

3 grupa cenowa

## Producent

Gabriel

## Skład

100% Trevira CS

## Waga

470 g/lm

## Normy przeciwpożarowe

DIN 4102 - B1; NF P 92-503/504/505 M1; BS EN 1021 1&2 Cigarette and Match; BS 5852 Crib 5; ÖNORM A3800-B1-B3825-Q1 UK; FAR/JAR 25.853 (a)(i)(ii); AM 18 - NF D 60-013 (only for fabric); CA TB 117-2013; Class Uno UNI 9175 Class 1 I EMME; DIN EN 13501-1 B-s1,d0; IMO MSC 307(88) Annex 1 Part 8; MED Certificate IMO; MED Certificate IMO UK; CAN/ULC-S102.2; CAN/ULC-S109; NFPA 701

## Test Martindale'a

100.000

## Pilling

4-5

## Odporność na światło

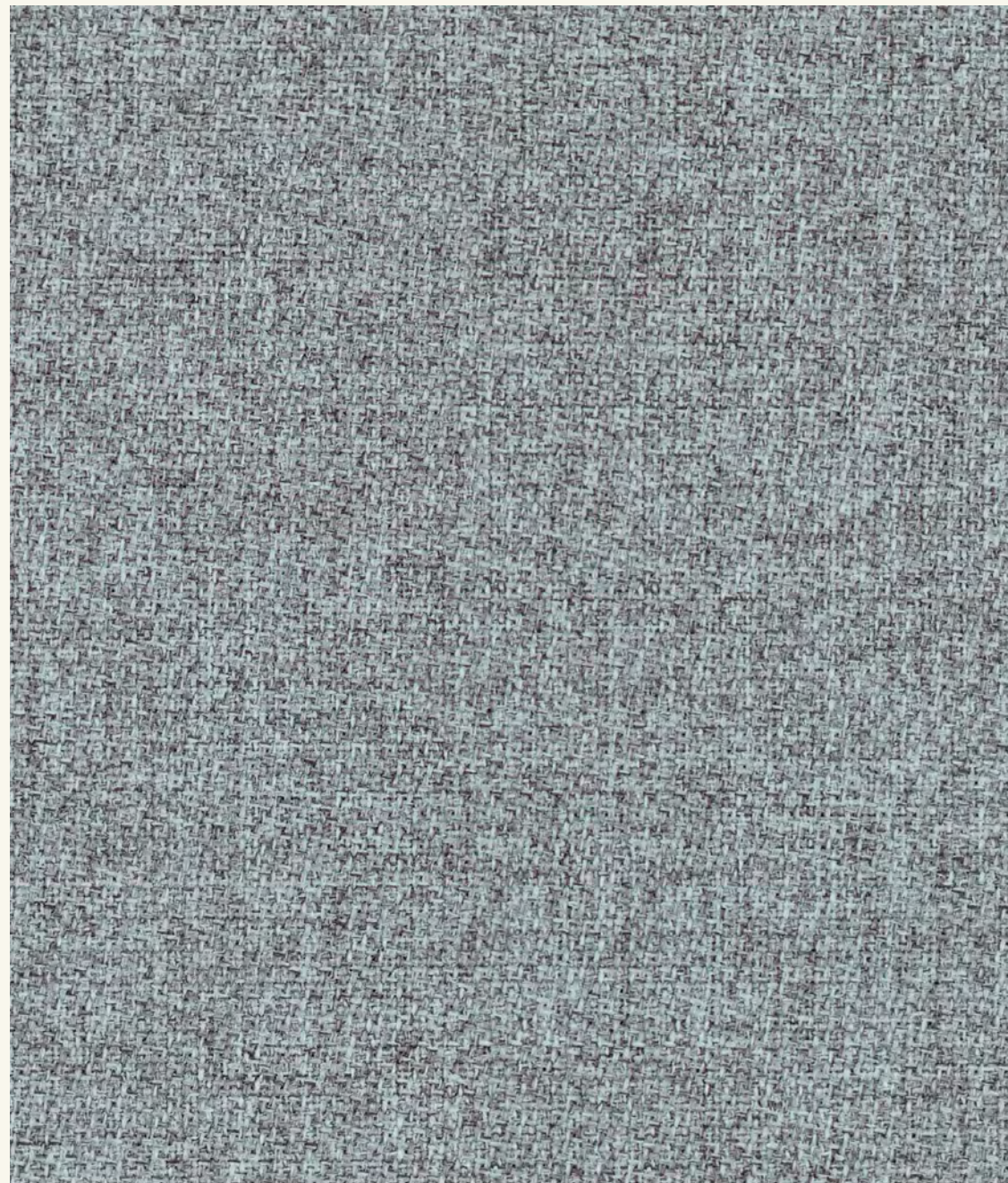
5-7

## Inne właściwości tkaniny

10 lat gwarancji

## Strona producenta

[www.gabriel fabrics.com](http://www.gabriel fabrics.com)



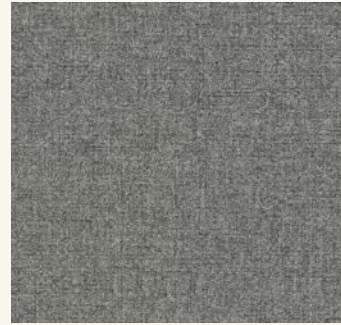


# Step Melange

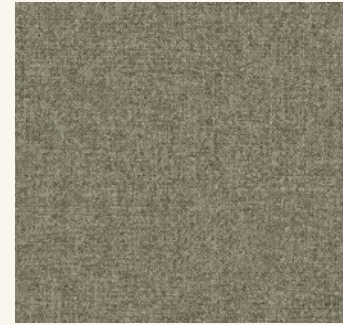
3 grupa cenowa



Step Melange 60345



Step Melange 60004



Step Melange 61104



Step Melange 61287



Step Melange 61149



Step Melange 61289



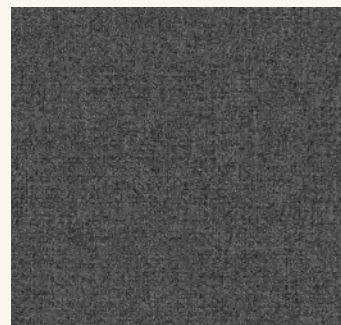
Step Melange 61286



Step Melange 61288



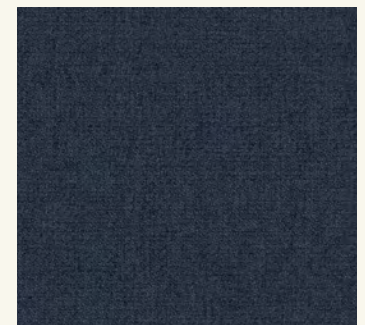
Step Melange 61293



Step Melange 60011



Step Melange 66152



Step Melange 66148

Przed Tobą kompletna kolekcja materiałów, które łączą wyjątkową estetykę z niezawodną jakością – wszystko, czego potrzebujesz, w jednym miejscu.

# Step Melange

3 grupa cenowa



Step Melange 66265



Step Melange 61152



Step Melange 60092



Step Melange 66019



Step Melange 61291



Step Melange 60090



Step Melange 60021



Step Melange 62143



Step Melange 63136



Step Melange 62144



Step Melange 62146



Step Melange 62057

Przed Tobą kompletna kolekcja materiałów, które łączą wyjątkową estetykę z niezawodną jakością – wszystko, czego potrzebujesz, w jednym miejscu.

# Step Melange

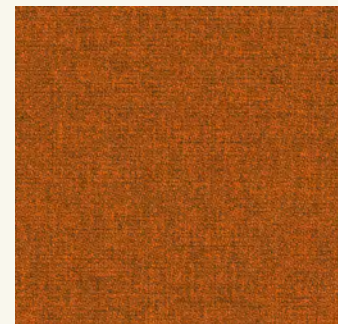
3 grupa cenowa



Step Melange 61103



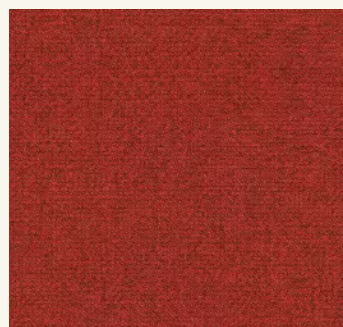
Step Melange 63139



Step Melange 63082



Step Melange 63138



Step Melange 63137



Step Melange 63075



Step Melange 64270



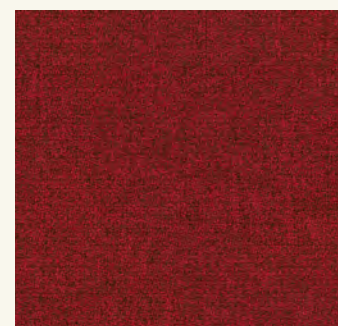
Step Melange 64267



Step Melange 61151



Step Melange 64178



Step Melange 64179



Step Melange 64013

Przed Tobą kompletna kolekcja materiałów, które łączą wyjątkową estetykę z niezawodną jakością – wszystko, czego potrzebujesz, w jednym miejscu.

# Step Melange

3 grupa cenowa



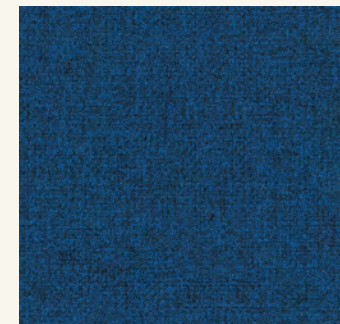
Step Melange 64159



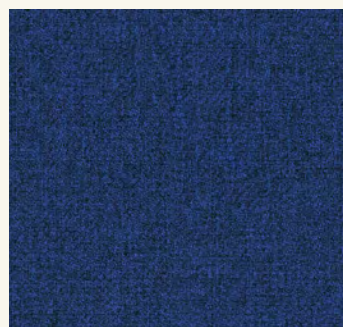
Step Melange 65047



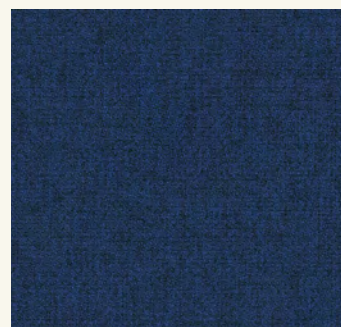
Step Melange 65023



Step Melange 66151



Step Melange 66150



Step Melange 66149



Step Melange 65018



Step Melange 65011



Step Melange 67004



Step Melange 67135



Step Melange 66018



Step Melange 66263

Przed Tobą kompletna kolekcja materiałów, które łączą wyjątkową estetykę z niezawodną jakością – wszystko, czego potrzebujesz, w jednym miejscu.

# Step Melange

3 grupa cenowa



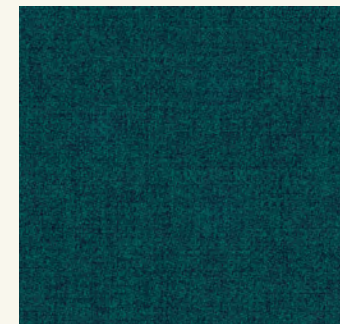
Step Melange 66264



Step Melange 60346



Step Melange 67072



Step Melange 67007



Step Melange 68158



Step Melange 68118



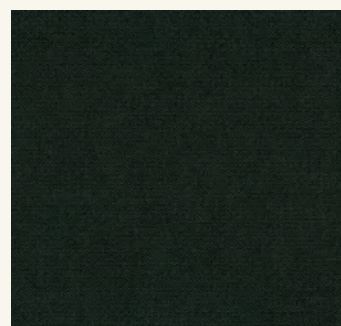
Step Melange 68159



Step Melange 68120



Step Melange 68161



Step Melange 68121



Step Melange 68163



Step Melange 68162

Przed Tobą kompletna kolekcja materiałów, które łączą wyjątkową estetykę z niezawodną jakością – wszystko, czego potrzebujesz, w jednym miejscu.

# Step Melange

3 grupa cenowa



Step Melange 68298



Step Melange 68299



Step Melange 68300



Step Melange 68119



Step Melange 62073



Step Melange 68301



Step Melange 68165

Przed Tobą kompletna kolekcja materiałów, które łączą wyjątkową estetykę z niezawodną jakością – wszystko, czego potrzebujesz, w jednym miejscu.

# Valencia

## 3 grupa cenowa

### Producent

Spradling

### Skład

Powłoka: 100% winyl

Podkład: 100% poliester Hi-Loft 2

### Waga

650 gr/m<sup>2</sup>

### Normy przeciwpożarowe

AT: ÖNORM A 3800 Teil 1, Qualmbildungsklasse Q1 - weakly smoking; AT: ÖNORM B 3825, Group 1 - non-flammable behavior; DE: DIN 4102 B2; EU: ECE Regulation No.118:03 (R118.02 Annexes 6, 7 & 8); EU: EN 1021 Part 1 & 2; EU: EN 71-2:2006+A1:2007 - Bezpieczeństwo zabawek - część 2: Palność; FR: NF P 92-503/M2; IMO FTP 2010 Code MSC.307 (88) Part 8 3.1 & 3.2; IT: UNI 9175 (1987) / UNI 9175/FAI (1994) Classe I.IM (UNO I EMME); (MED) Dyrektywa w sprawie wyposażenia morskiego (aktualna, ważna wersja); UK: UKCA; US: CAL TB117-2013, Section E; US: ASTM E 84 Adhered - Class I; US: FAR 25/853; US: FMVSS 302; US: NFPA 260 - Class I

### Test Martindale'a

100.000

### Pilling

-

### Odporność na światło

4-5

### Inne właściwości tkaniny

PERMABLOK3® (winyłowa antybakteryjna, antywirusowa powłoka), EN 71-3 bezpieczeństwo zabawek (migracja określonych pierwiastków), pękanie w niskich temperaturach -23°C, ochrona przeciwgrzybicza, ochrona antybakteryjna, ochrona przeciwgrzybicza, wykończenie chroniące przed plamami, odporne na pleśń podkład i warstwa wierzchnia, odporny na plamy pochodzące z siarczków, antystatyczne wykończenie

### Strona producenta

[www.gabriel fabrics.com](http://www.gabriel fabrics.com)



# Valencia

3 grupa cenowa



Pure white



Pearlescence



Weiss



Sisal



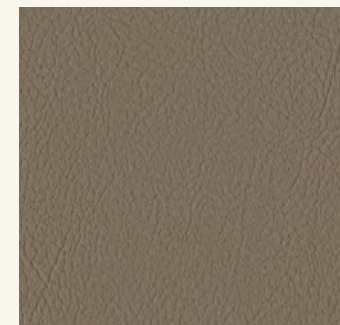
Ivory



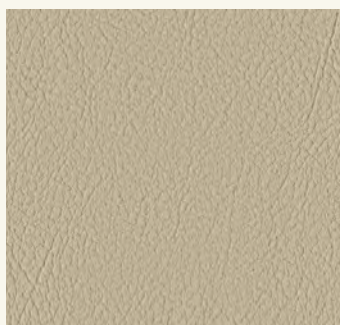
Warm Grey



Taupe



Mushroom



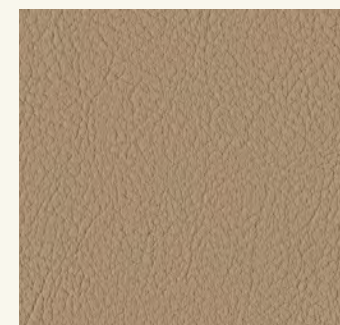
Leinen



Champagne



Cashmere



Beige

Przed Tobą kompletna kolekcja materiałów, które łączą wyjątkową estetykę z niezawodną jakością – wszystko, czego potrzebujesz, w jednym miejscu.



# Valencia

3 grupa cenowa



Sumatra



Moss



Pine



Cactus



Laurel



Fungi



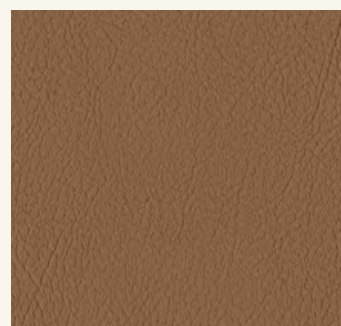
Auster



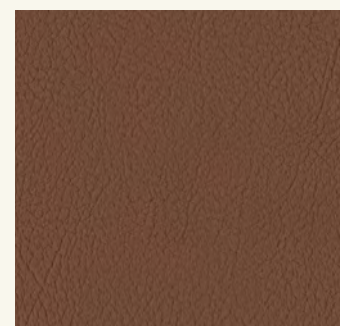
Everest



Camel



Cognac



Chestnut

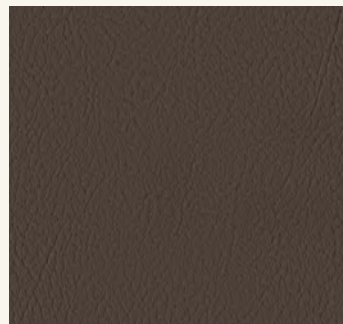


Buche

Przed Tobą kompletna kolekcja materiałów, które łączą wyjątkową estetykę z niezawodną jakością – wszystko, czego potrzebujesz, w jednym miejscu.

# Valencia

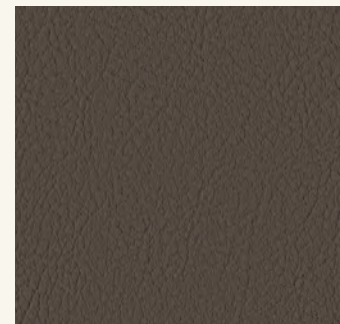
3 grupa cenowa



Mokka



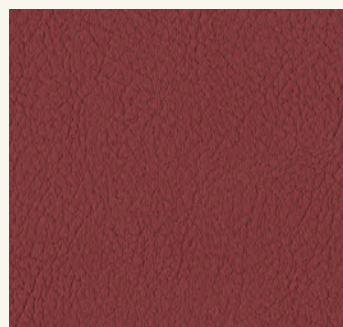
Meteor



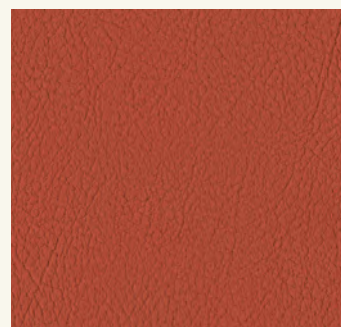
Praliné



Merlot



Port



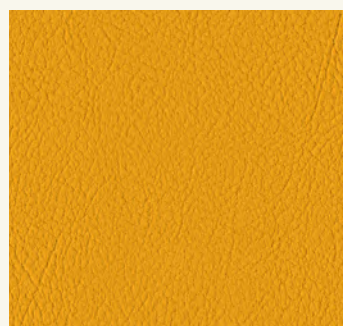
Nectarine



Orange



Terracotta



Safran



Squash



Sonne



Melone

Przed Tobą kompletna kolekcja materiałów, które łączą wyjątkową estetykę z niezawodną jakością – wszystko, czego potrzebujesz, w jednym miejscu.

# Valencia

3 grupa cenowa



Lotus



Rosé



Peach



Pink



Tomato



Rot



Kirsche



Berry



Amethyst



Delft



Baltic



Lavendel

Przed Tobą kompletna kolekcja materiałów, które łączą wyjątkową estetykę z niezawodną jakością – wszystko, czego potrzebujesz, w jednym miejscu.

# Valencia

3 grupa cenowa



Scuba



Teal



Grün



Eucalyptus



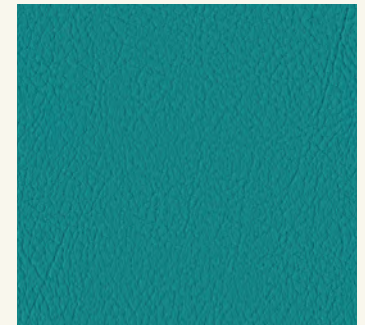
Olive



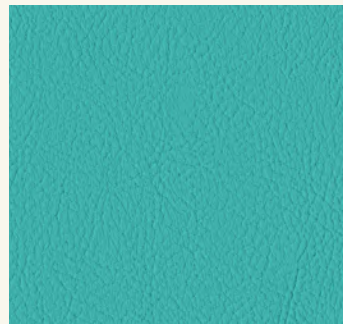
Avocado



Apfel



Türkis



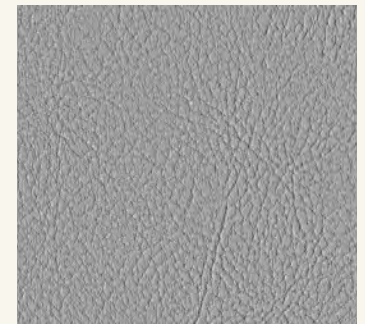
Jade



Coral



Skylight



Silver

Przed Tobą kompletna kolekcja materiałów, które łączą wyjątkową estetykę z niezawodną jakością – wszystko, czego potrzebujesz, w jednym miejscu.

# Valencia

3 grupa cenowa



Misty



Cloud



Perle



Platin



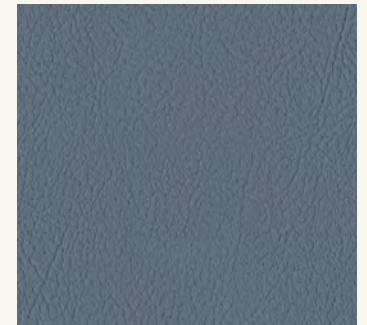
Azure



Petrol



Lichtgrau



Titan



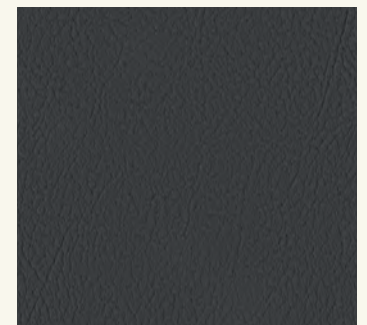
Graphite



Night



Marine



Schwarz

Przed Tobą kompletna kolekcja materiałów, które łączą wyjątkową estetykę z niezawodną jakością – wszystko, czego potrzebujesz, w jednym miejscu.

# Salak

3 grupa cenowa

**Producent**

Dekoma

**Skład**

91% poliester, 9% wiskoza

**Waga**

363 g/m<sup>2</sup>

**Normy przeciwpożarowe**

BS 5852: Part 1: 1979, source 0 (cigarette); US Cal. Bull. 117; NFPA 260

**Test Martindale'a**

30.000

**Pilling**

4-5

**Odporność na światło**

6

**Strona producenta**

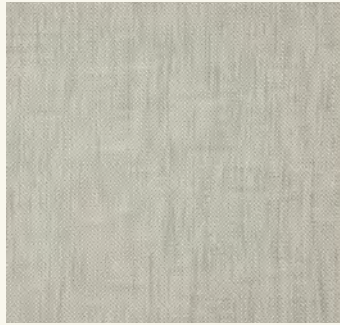
[www.dekoma.eu](http://www.dekoma.eu)



**DEKOMA®**

# Salak

3 grupa cenowa



24 sesame



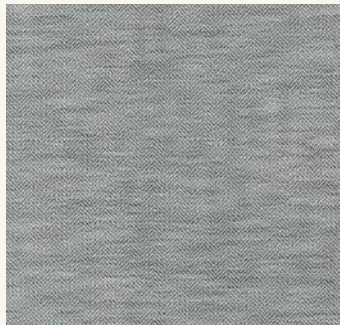
28 pheasant



33 midnight



09 apricot



18 shark

Odkryj wyselekcjonowaną część kolekcji!

Na tej karcie znajdziesz starannie dobrane tkaniny z oferty producenta. Jeśli szukasz innych kolorów z dostępnej palety, skontaktuj się z nami – z przyjemnością pomożemy Ci znaleźć idealny odcień dla Twojego projektu!

# Twig

3 grupa cenowa

**Producent**

Fargotex

**Skład**

100% poliester z recyklingu

**Waga**

318 g/m<sup>2</sup> +/-5%

**Normy przeciwpożarowe**

BS 5852: Part 1: 1979, source 0 (cigarette)

**Test Martindale'a**

40.000

**Pilling**

5

**Odporność na światło**

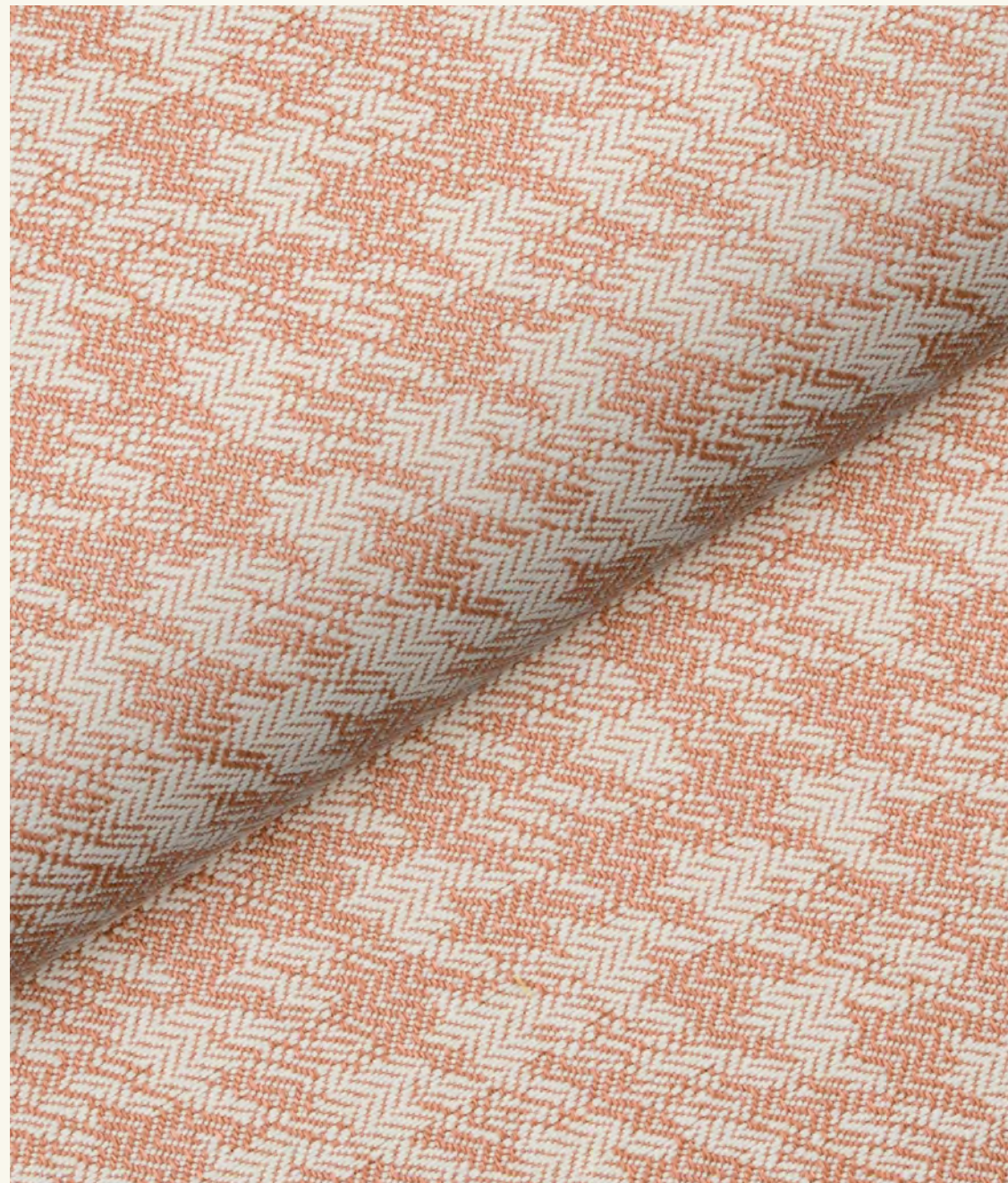
7

**Inne właściwości tkaniny**

Łatwe czyszczenie wodą, tkanina przyjazna zwierzętom, utrudnione wchłanianie płynów

**Strona producenta**

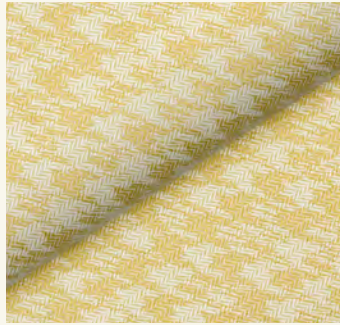
[www.fargotex.pl](http://www.fargotex.pl)





# Twig

3 grupa cenowa



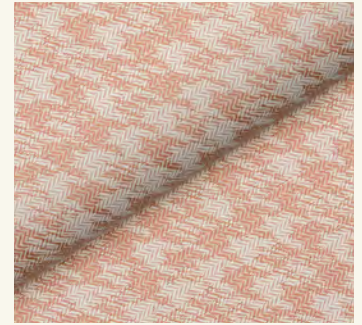
01



02



03



06

Odkryj wyselekcjonowaną część kolekcji!

Na tej karcie znajdziesz starannie dobrane tkaniny z oferty producenta. Jeśli szukasz innych kolorów z dostępnej palety, skontaktuj się z nami – z przyjemnością pomożemy Ci znaleźć idealny odcień dla Twojego projektu!

# Estivo

3 grupa cenowa

**Producent**

Fargotex

**Skład**

40% bawełna, 25% wiskoza, 10% len, 20% akryl, 5% poliester

**Waga**

548 g/m<sup>2</sup> +/-5%

**Normy przeciwpożarowe**

BS 5852: Part 1: 1979, source 0 (cigarette)

**Test Martindale'a**

35.000

**Pilling**

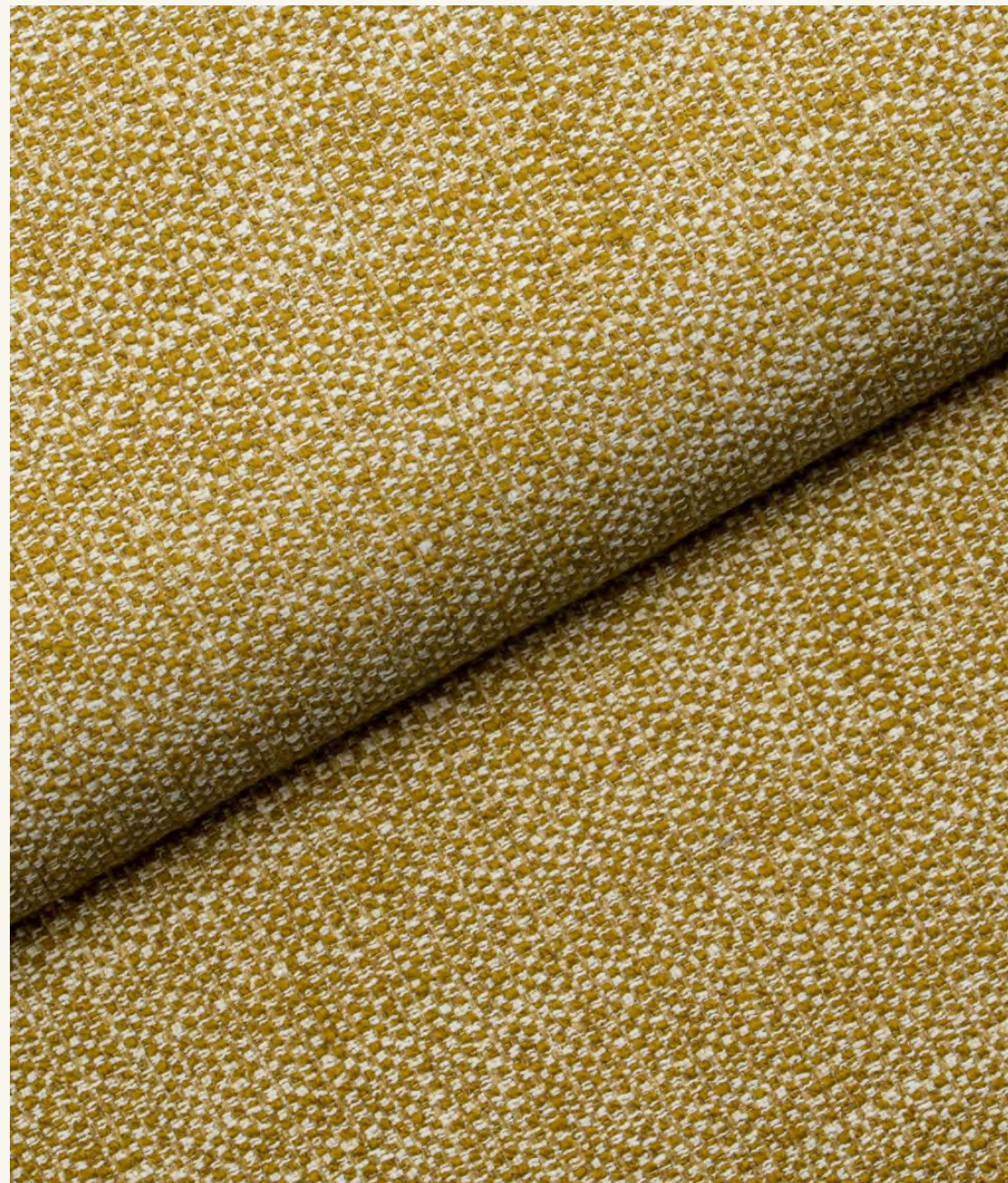
4

**Odporność na światło**

-

**Strona producenta**

[www.fargotex.pl](http://www.fargotex.pl)

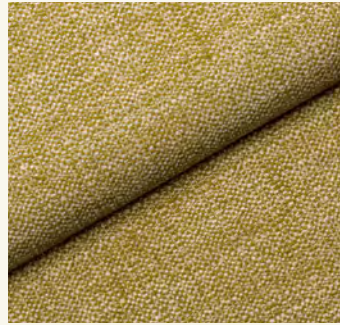


# Estivo

3 grupa cenowa



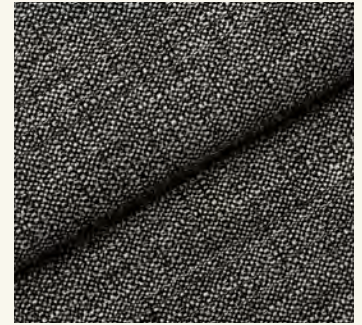
01



02



03



05

Odkryj wyselekcjonowaną część kolekcji!

Na tej karcie znajdziesz starannie dobrane tkaniny z oferty producenta. Jeśli szukasz innych kolorów z dostępnej palety, skontaktuj się z nami – z przyjemnością pomożemy Ci znaleźć idealny odcień dla Twojego projektu!

# Neon

3 grupa cenowa

**Producent**

Fargotex

**Skład**

66% akryl, 34% poliester

**Waga**

570 g/m<sup>2</sup> +/-5%

**Normy przeciwpożarowe**

BS 5852: Part 1: 1979, source 0 (cigarette)

**Test Martindale'a**

40.000

**Pilling**

4

**Odporność na światło**

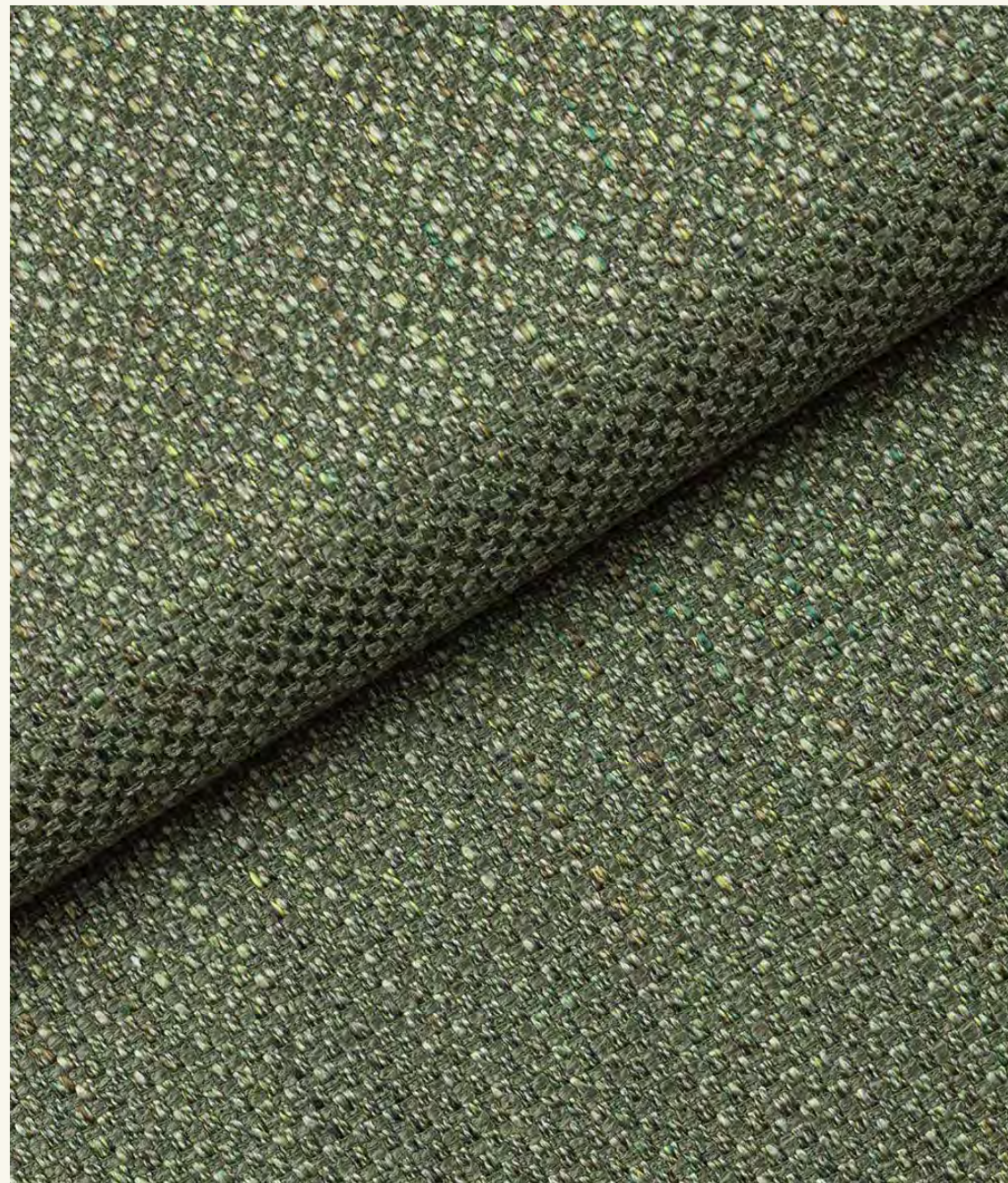
5

**Inne właściwości tkaniny**

Łatwe czyszczenie wodą, utrudnione wchłanianie płynów

**Strona producenta**

[www.fargotex.pl](http://www.fargotex.pl)



# Neon

3 grupa cenowa



08



03



04



05

Odkryj wyselekcjonowaną część kolekcji!

Na tej karcie znajdziesz starannie dobrane tkaniny z oferty producenta. Jeśli szukasz innych kolorów z dostępnej palety, skontaktuj się z nami – z przyjemnością pomożemy Ci znaleźć idealny odcień dla Twojego projektu!

# Varenna

3 grupa cenowa

**Producent**

Aqua Clean

**Skład**

80% poliester, 16% modakryl, 4% wiskoza

**Waga**

432 g/m<sup>2</sup>

**Normy przeciwpożarowe**

EN1021 1-2; BS5852 0-1

**Test Martindale'a**

≥100.000

**Pilling**

5

**Odporność na światło**

5

**Inne właściwości tkaniny**

Aqua Clean, Safe Front, PFC free

**Strona producenta**

[www.aquaclean.com](http://www.aquaclean.com)



# Varenna

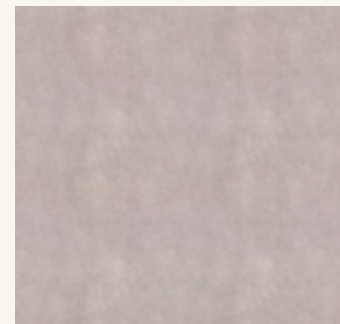
3 grupa cenowa



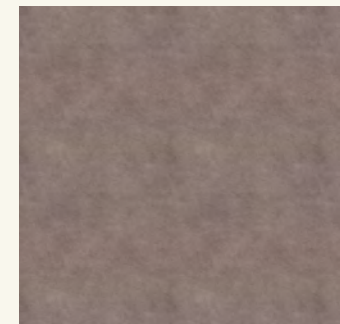
213



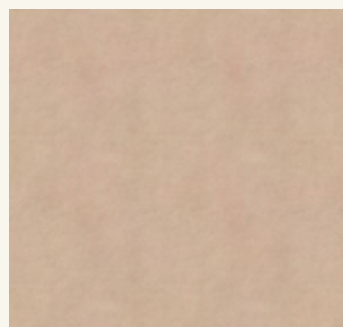
13



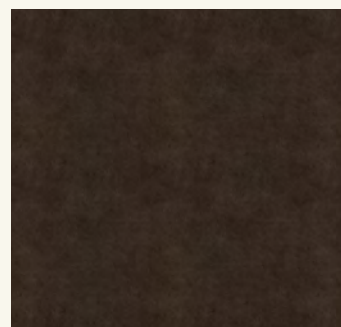
300



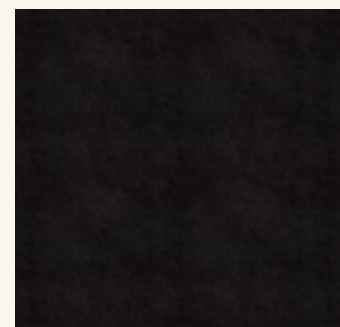
80



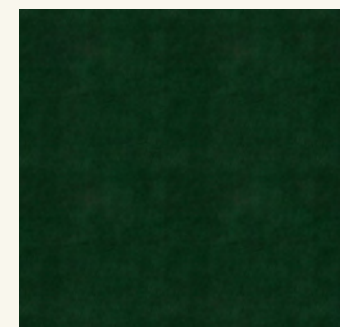
245



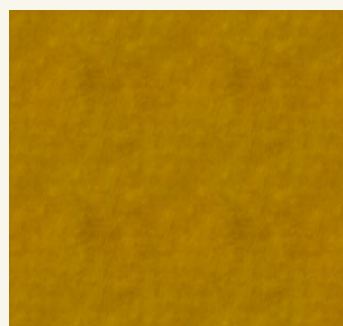
131



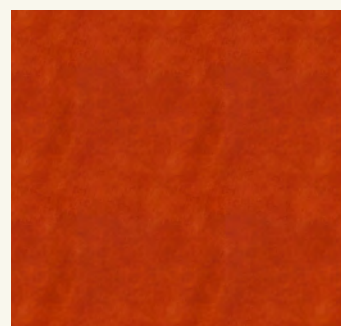
59



82



105



62

Odkryj wyselekcjonowaną część kolekcji!  
 Na tej karcie znajdziesz starannie dobrane tkaniny z oferty producenta. Jeśli szukasz innych kolorów z dostępnej palety, skontaktuj się z nami – z przyjemnością pomożemy Ci znaleźć idealny odcień dla Twojego projektu!

# Titan

3 grupa cenowa

**Producent**

Aqua Clean

**Skład**

73% poliester, 19% modakryl, 8% bawełna

**Waga**

421 g/m<sup>2</sup>

**Normy przeciwpożarowe**

EN1021 1-2; BS5852 0-1

**Test Martindale'a**

60.000

**Pilling**

5

**Odporność na światło**

6

**Inne właściwości tkaniny**

Aqua Clean, Safe Front, PFC free

**Strona producenta**

[www.aquaclean.com](http://www.aquaclean.com)





# Titan

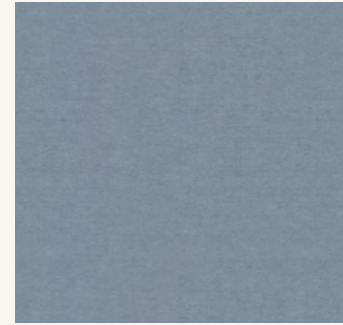
3 grupa cenowa



300



45



53



311



999



92



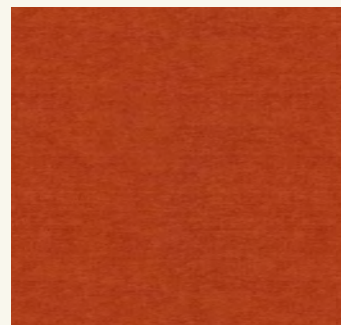
07



48



250



30

Odkryj wyselekcjonowaną część kolekcji!  
 Na tej karcie znajdziesz starannie dobrane tkaniny z oferty producenta. Jeśli szukasz innych kolorów z dostępnej palety, skontaktuj się z nami – z przyjemnością pomożemy Ci znaleźć idealny odcień dla Twojego projektu!

# Wool

## 3 grupa cenowa

### Producent

Dekoma

### Skład

70% wełna z recyklingu, 20% poliester, 5% poliamid, 5% inne włókna

### Waga

325 g/m<sup>2</sup>

### Normy przeciwpożarowe

EN1021 1-2; BS5852 0-2; US Cal. Bull. 117

### Test Martindale'a

100.000

### Pilling

4-5

### Odporność na światło

4-5

### Strona producenta

[www.dekoma.eu](http://www.dekoma.eu)



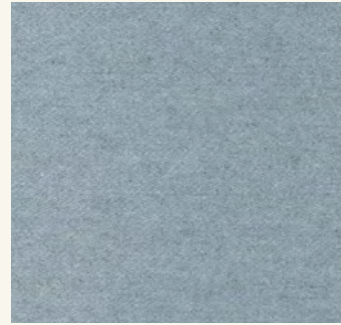
**DEKOMA®**

# Wool

3 grupa cenowa



45 mist



16 cloud



49 icycle



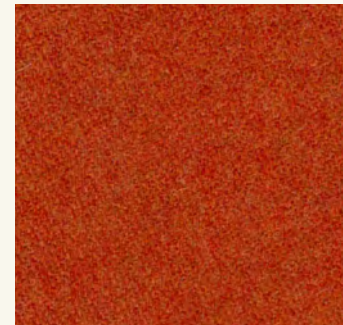
03 silver



04 pewter



08 chinchilla



62 sienna



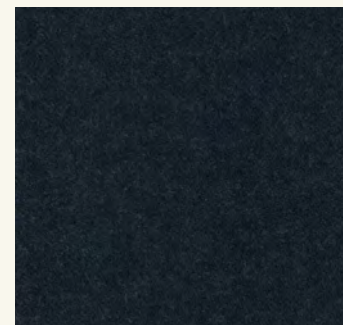
63 mustard



17 biscuit



41 sorbet



48 storm

Odkryj wyselekcjonowaną część kolekcji!  
 Na tej karcie znajdziesz starannie dobrane tkaniny z oferty producenta. Jeśli szukasz innych kolorów z dostępnej palety, skontaktuj się z nami – z przyjemnością pomożemy Ci znaleźć idealny odcień dla Twojego projektu!

# Main Line Flax

4 grupa cenowa

**Producent**

Camira

**Skład**

75% wetna dziewicza, 25% len

**Waga**

437 g/m<sup>2</sup> ±5%

**Normy przeciwpożarowe**

EN 1021 - 1&2 (cigarette & match); BS 7176 Low Hazard; BS 5852 Ignition Source 5; BS 7176 Medium Hazard; NF D 60-013; ÖNORM B 3825 & A 3800-1 (58kg/m<sup>3</sup> CMHR Foam); UNI 9175 Classe 1 IM; BS 476 Part 7 Class 1 (Adhered); EN 13501-1 Adhered Class B, sl, d0; BS 5867-2: Type B Curtains & Drapes; The Furniture and Furnishing (Fire Safety) Regulations 1988 (UK domestic cigarette and match); IMO FTP Code (Part 8)

**Test Martindale'a**

≥50.000

**Pilling**

3-4

**Odporność na światło**

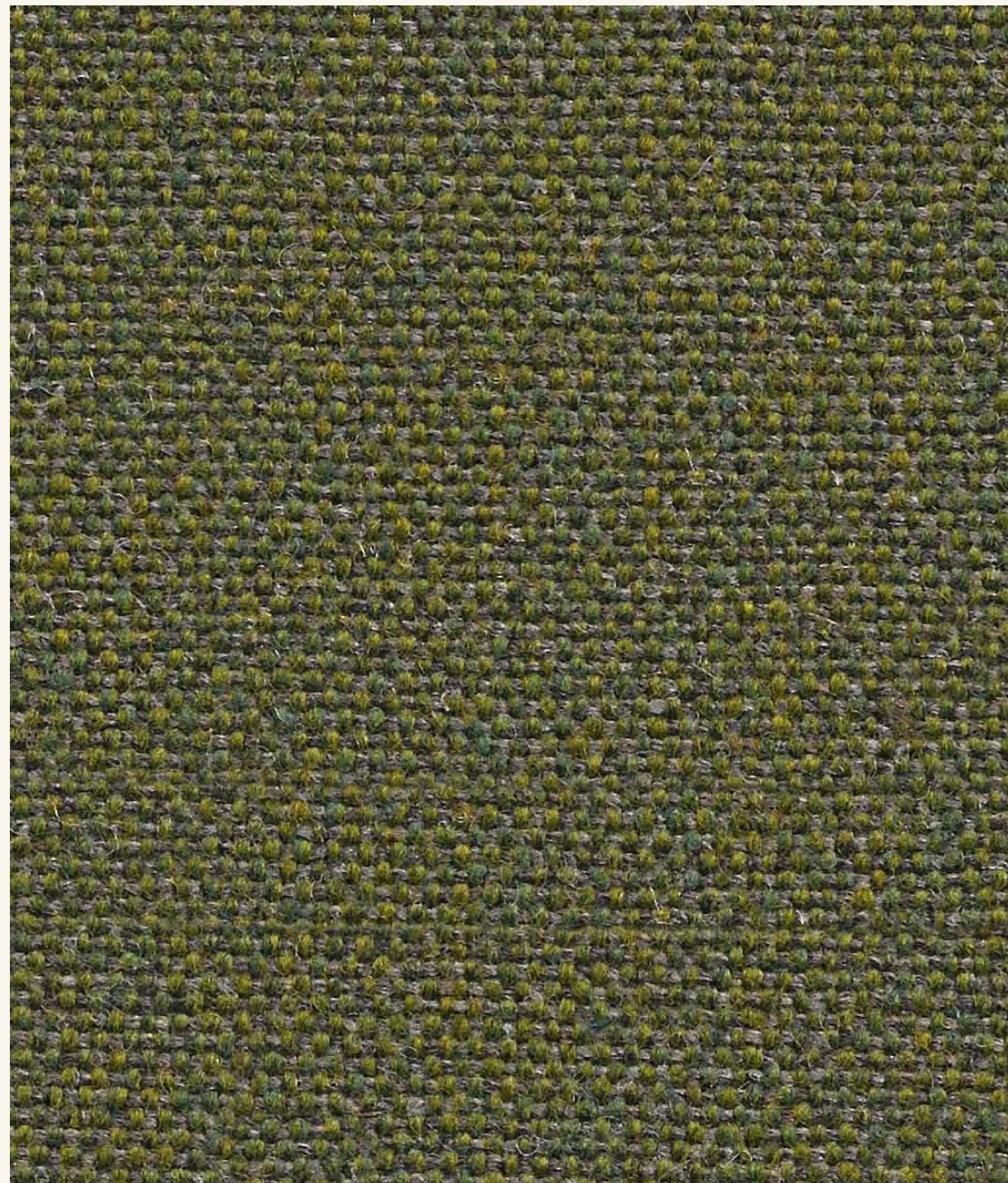
4-6

**Inne właściwości tkaniny**

10 lat gwarancji

**Strona producenta**

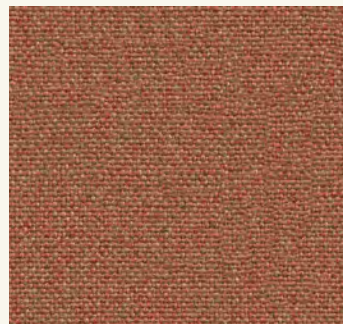
[www.camirafabrics.com](http://www.camirafabrics.com)



**camira**

# Main Line Flax

4 grupa cenowa



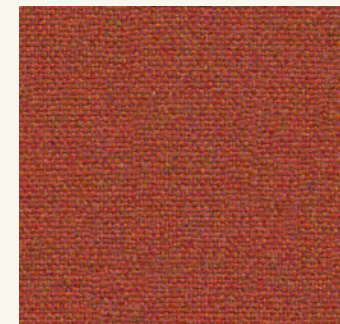
MLF 43



MLF 08



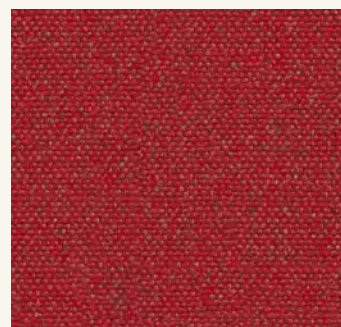
MLF 13



MLF 44



MLF 45



MLF 01



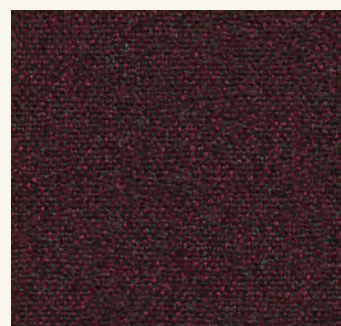
MLF 06



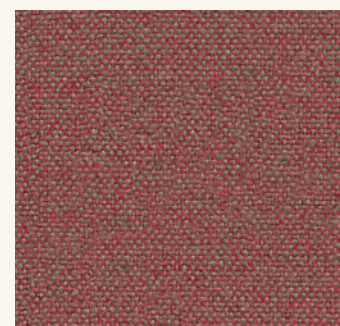
MLF 14



MLF 46



MLF 40



MLF 03



MLF 47

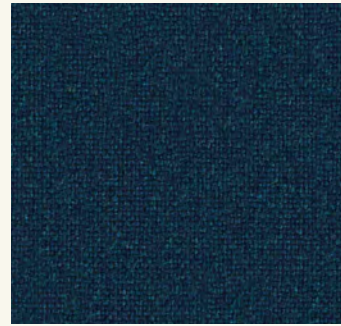
Przed Tobą kompletna kolekcja materiałów, które łączą wyjątkową estetykę z niezawodną jakością – wszystko, czego potrzebujesz, w jednym miejscu.

# Main Line Flax

4 grupa cenowa



MLF 48



MLF 50



MLF 36



MLF 21



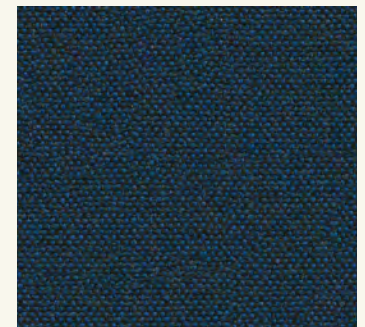
MLF 51



MLF 49



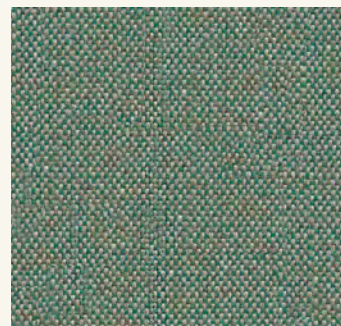
MLF 35



MLF 19



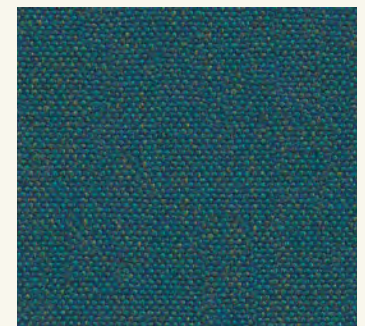
MLF 22



MLF 24



MLF 37



MLF 34

Przed Tobą kompletna kolekcja materiałów, które łączą wyjątkową estetykę z niezawodną jakością – wszystko, czego potrzebujesz, w jednym miejscu.

# Main Line Flax

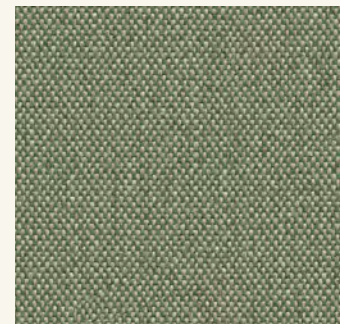
4 grupa cenowa



MLF 05



MLF 10



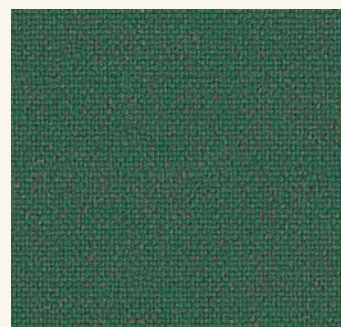
MLF 09



MLF 52



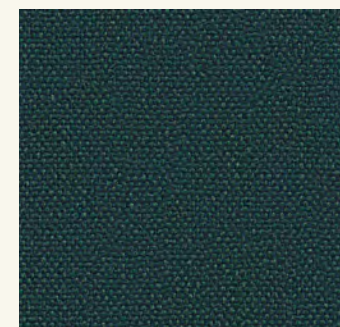
MLF 25



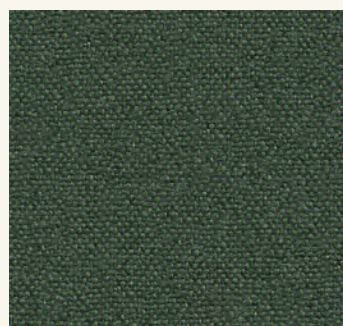
MLF 54



MLF 55



MLF 53



MLF 32



MLF 18



MLF 29

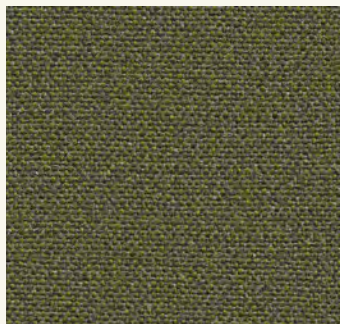


MLF 56

Przed Tobą kompletna kolekcja materiałów, które łączą wyjątkową estetykę z niezawodną jakością – wszystko, czego potrzebujesz, w jednym miejscu.

# Main Line Flax

4 grupa cenowa



MLF 57



MLF 67



MLF 31



MLF 17



MLF 59



MLF 59



MLF 15



MLF 07



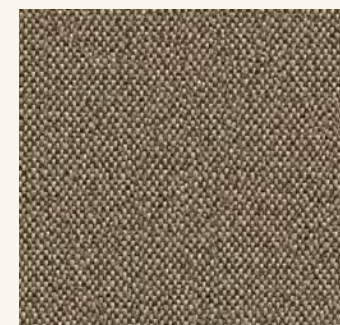
MLF 20



MLF 12



MLF 60



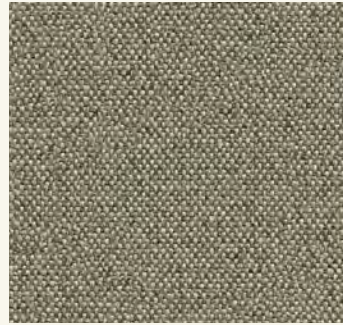
MLF 23

Przed Tobą kompletna kolekcja materiałów, które łączą wyjątkową estetykę z niezawodną jakością – wszystko, czego potrzebujesz, w jednym miejscu.



# Main Line Flax

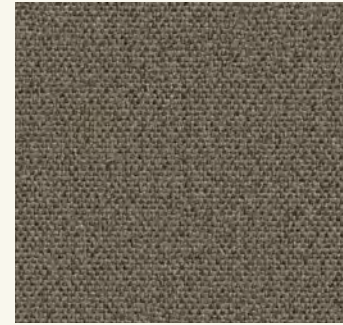
4 grupa cenowa



MLF 02



MLF 61



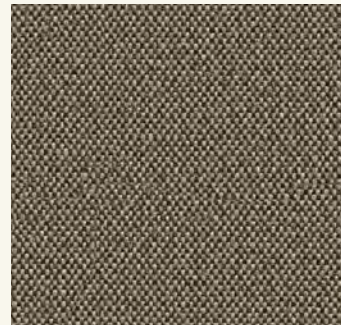
MLF 26



MLF 62



MLF 16



MLF 63



MLF 64



MLF 65



MLF 28

Przed Tobą kompletna kolekcja materiałów, które łączą wyjątkową estetykę z niezawodną jakością – wszystko, czego potrzebujesz, w jednym miejscu.

# Silvertex

## 4 grupa cenowa

### Producent

Spradling

### Skład

Powtoka: 100% winyl

Podkład: 100% poliestr Hi-Loft 2

### Waga

685 g/m<sup>2</sup>

### Normy przeciwpożarowe

AT: ÖNORM A 3800 Part 1, Smoke Classification Q1 - Low Smoke Emission; AT: ÖNORM B 3825, Group 1 - Flame Retardant Behavior; DE: DIN 4102 B2; EU: ECE Regulation No.118:03 (R118.02 Annexes 6, 7 & 8); EU: EN 1021 Part 1 & 2; EU: EN 71-2:2006+Al:2007 - Bezpieczeństwo zabawek - część 2: Palność; FR: NF P 92-503/M2; IMO FTP 2010 Code MSC.307 (88) Part 8 3.1 & 3.2; IT: UNI 9175 (1987) / UNI 9175/FAI (1994) Classe I.I.M (UNO I EMME); (MED) Dyrektywa w sprawie wyposażenia morskiego (aktualna, ważna wersja); UK: UKCA; US: CAL TB 117-2013, Section E; US: FAR 25/853; US: FMVSS 302; US: NFPA 260 - Class 1

### Test Martindale'a

300.000

### Pilling

-

### Odporność na światło

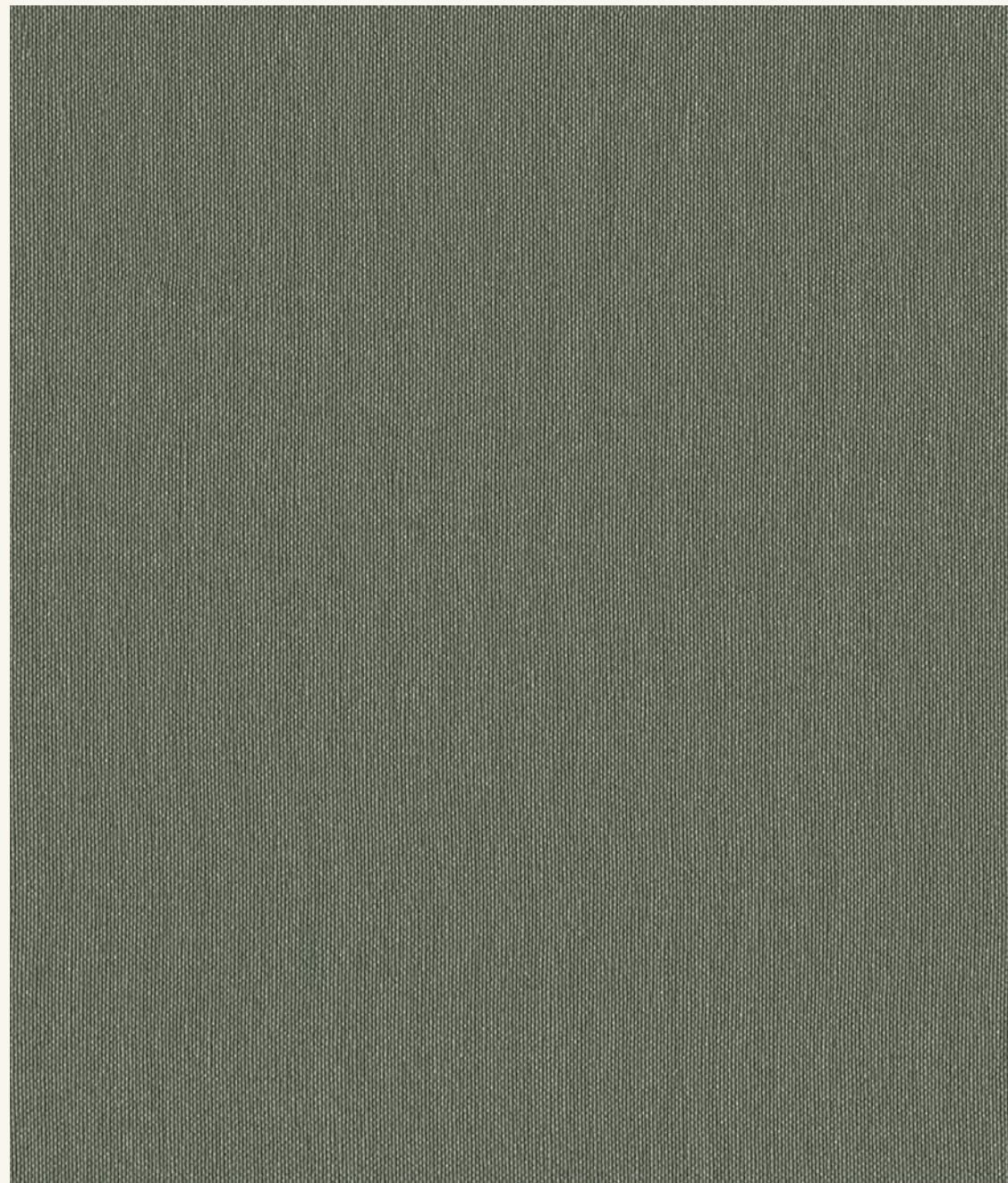
Xenon Test (DIN 54004): 7

### Inne właściwości tkaniny

PERMABLOK3® (winyłowa antybakteryjna, antywirusowa powtoka), odporność na promieniowanie UV: ISO 105 B04 ≥ 4/5 (Grey Scale), odporność na promieniowanie UV: ISO 105 B02 ≥ 7/8 (Blue Wool scale), EN 71-3 bezpieczeństwo zabawek (migracja określonych pierwiastków), Cold Crack -29°C, ochrona przeciwgrzybicza, ochrona antybakteryjna, ochrona przeciwgrzybicza, wykończenie chroniące przed plamami, odporne na pleśń podkład i warstwa wierzchnia, odporny na plamy pochodzące z siarczków, antystatyczne wykończenie

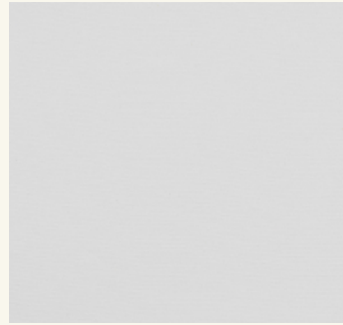
### Strona producenta

[www.spradling.eu](http://www.spradling.eu)



# Silvertext

4 grupa cenowa



White



Ice



Cream



Icecream



Sisal



Champagne



Beige



Macadamia



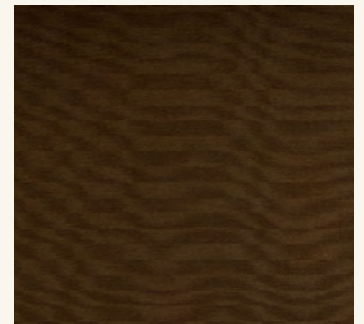
Sandstone



Taupe



Shiitake



Luggage

Przed Tobą kompletna kolekcja materiałów, które łączą wyjątkową estetykę z niezawodną jakością – wszystko, czego potrzebujesz, w jednym miejscu.

# Silvertext

4 grupa cenowa



Mocca



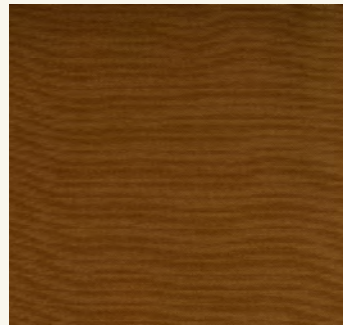
Meteor



Umber



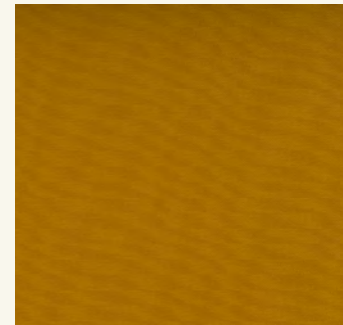
Mandarin



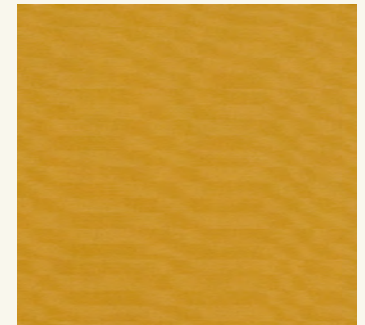
Cobre



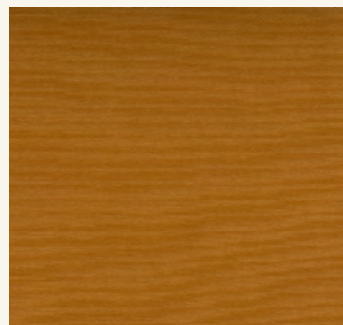
Orange



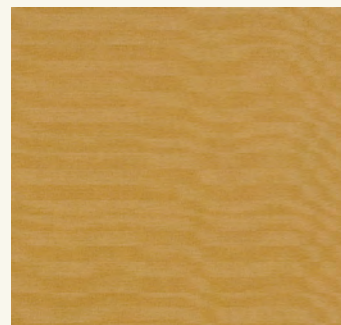
Safran



Squash



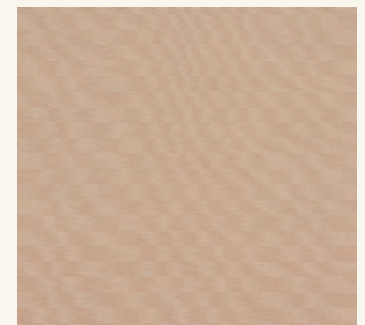
Melon



Camel



Avocado

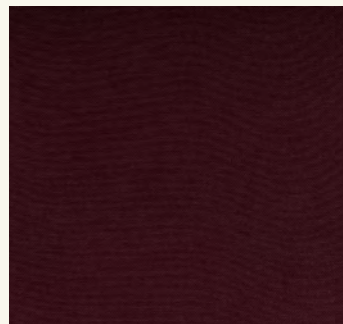


Lotus

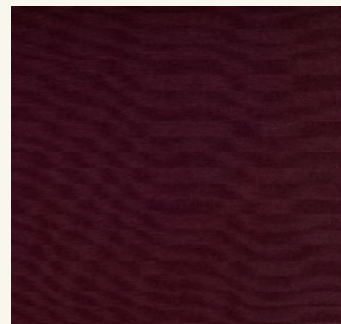
Przed Tobą kompletna kolekcja materiałów, które łączą wyjątkową estetykę z niezawodną jakością – wszystko, czego potrzebujesz, w jednym miejscu.

# Silvertext

4 grupa cenowa



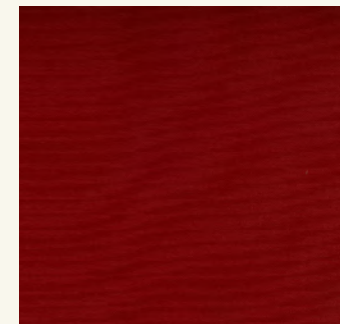
Rubin



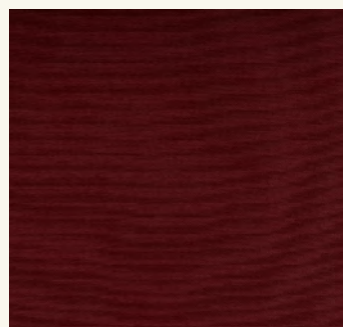
Raspberry



Aubergine



Red



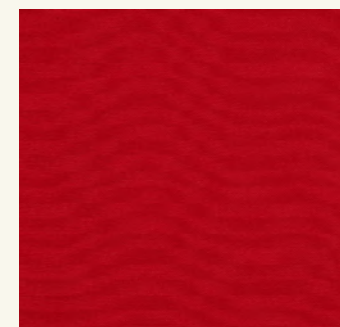
Wine



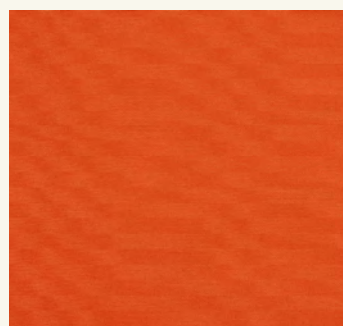
Sunkist



Orchid



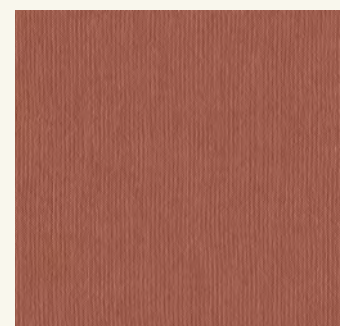
Grenadine



Tomato



Goji



Brick



Rose

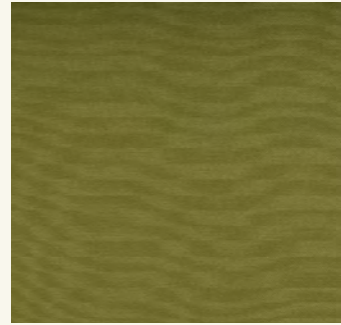
Przed Tobą kompletna kolekcja materiałów, które łączą wyjątkową estetykę z niezawodną jakością – wszystko, czego potrzebujesz, w jednym miejscu.

# Silvertext

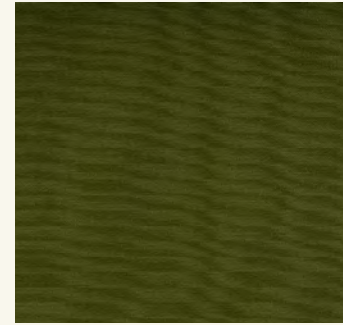
4 grupa cenowa



Pistacho



Celery



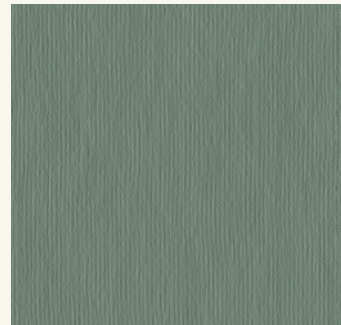
Basil



Bottle



Coral



Jungle



Sterling



Forest



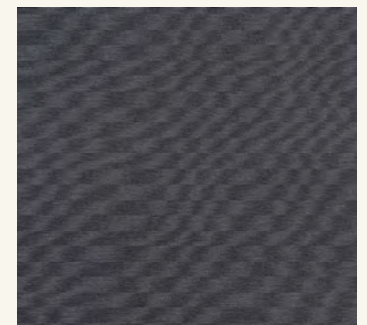
Skylight



Sage



Hunter



Petrol

Przed Tobą kompletna kolekcja materiałów, które łączą wyjątkową estetykę z niezawodną jakością – wszystko, czego potrzebujesz, w jednym miejscu.

# Silvertext

4 grupa cenowa



Sapphire



Delft



Baltic



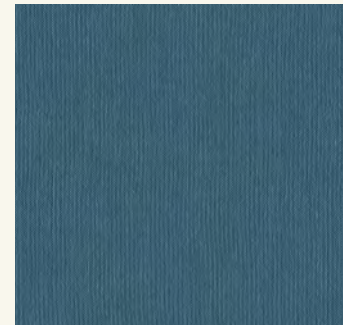
Jet



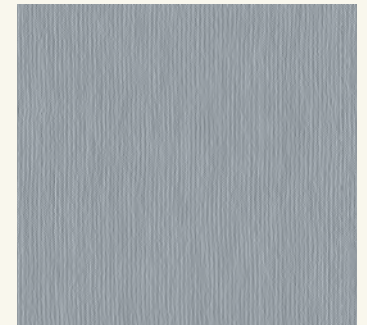
Teal



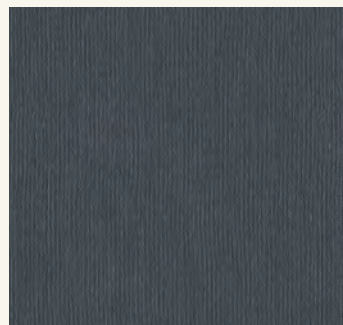
Turquoise



Deepsea



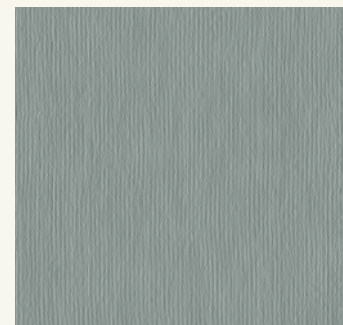
Windy



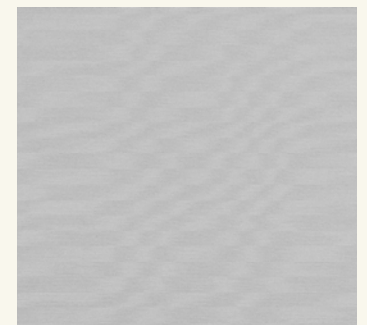
Whale



Titanium



Mizzle

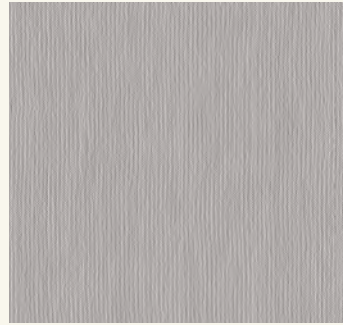


Aluminium

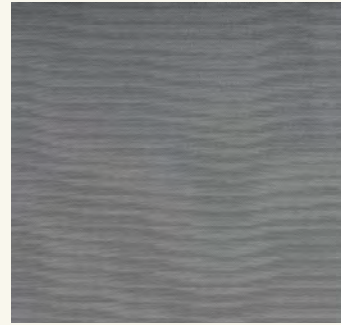
Przed Tobą kompletna kolekcja materiałów, które łączą wyjątkową estetykę z niezawodną jakością – wszystko, czego potrzebujesz, w jednym miejscu.

# Silvertex

4 grupa cenowa



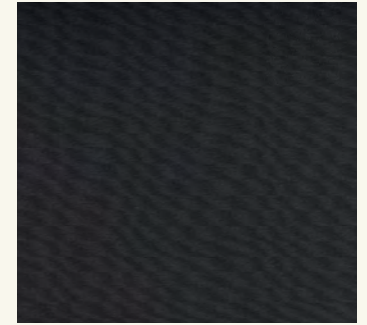
Smog



Plata



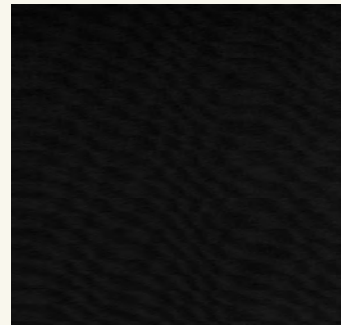
Storm



Graphite



Carbon



Black

Przed Tobą kompletna kolekcja materiałów, które łączą wyjątkową estetykę z niezawodną jakością – wszystko, czego potrzebujesz, w jednym miejscu.



# Remix 3

Grupa cenowa Premium

## Producent

Kvadrat

## Skład

90% wełna czesana nowa, 10% nylon

## Waga

420 g/lm

## Normy przeciwpożarowe

NF D 60 013; US Cal. Bull. 117-2013; EN 1021-1/2; IMO FTP Code 2010 Part 8; ÖNORM BI/QI; GB 50222 BI with treatment (Chinese); BS 5852 Part 1; ASTM E84 Class A Adhered; UNI 9175 IIM; NFPA 260; AS/NZS 1530.3; AS/NZS 3837 Class 2; EN 13501 B-s2, d0 with treatment; IMO FTP Code 2010 Part 7 with treatment; SN 198 898 5.3 with treatment; ASTM E84 Class A Unadhered; BS 5852 Crib 5 with treatment

## Test Martindale'a

100.000

## Pilling

4

## Odporność na światło

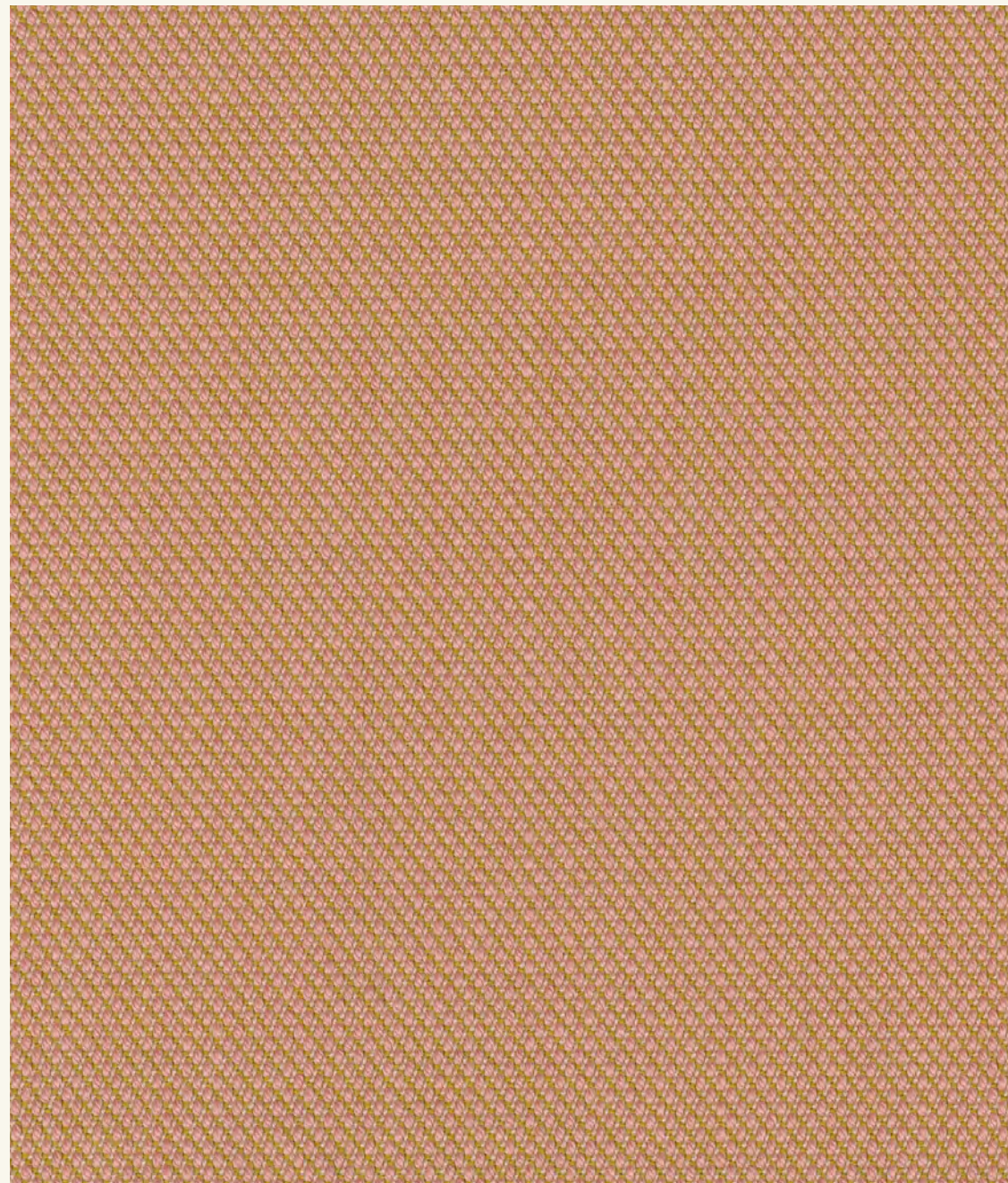
6

## Inne właściwości tkaniny

10 lat gwarancji

## Strona producenta

[www.kvadrat.dk/en](http://www.kvadrat.dk/en)



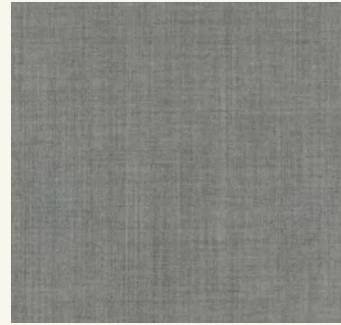
# kvadrat

# Remix 3

Grupa cenowa Premium



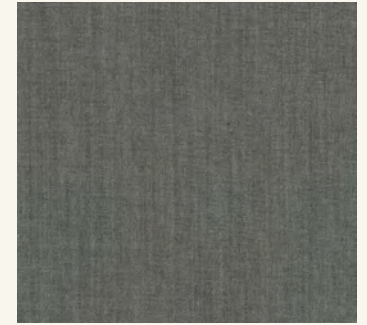
0113



0123



0126



0133



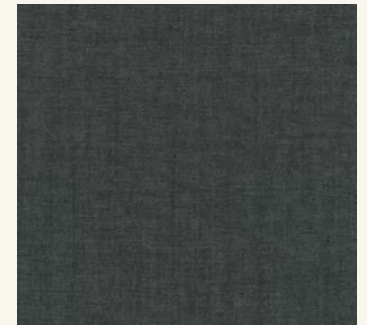
0136



0143



0152



0163



0173



0183



0196



0223

Tkaniny z tej kolekcji wyceniamy indywidualnie,  
aby zapewnić ofertę idealnie dopasowaną  
do Twoich potrzeb!

# Remix 3

Grupa cenowa Premium



0233



0242



0252



0266



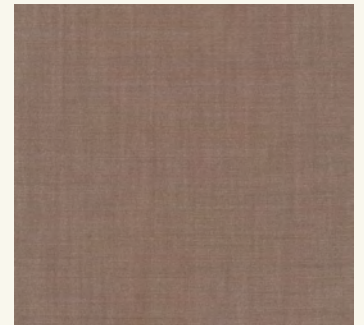
0276



0286



0296



0326



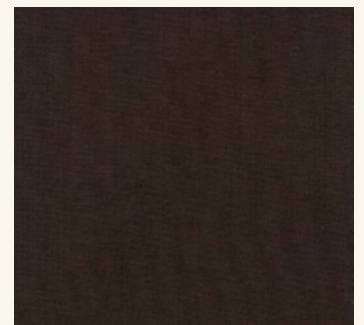
0346



0356



0362

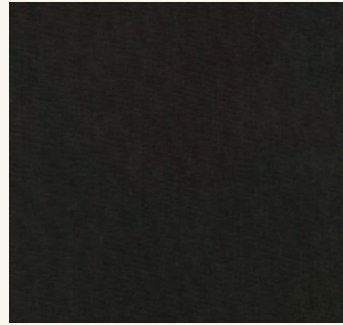


0373

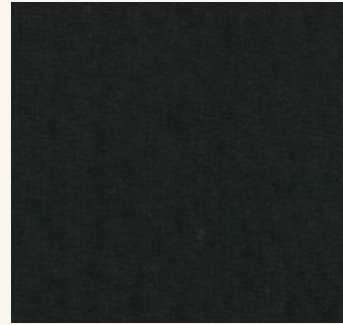
Tkaniny z tej kolekcji wyceniamy indywidualnie,  
aby zapewnić ofertę idealnie dopasowaną  
do Twoich potrzeb!

# Remix 3

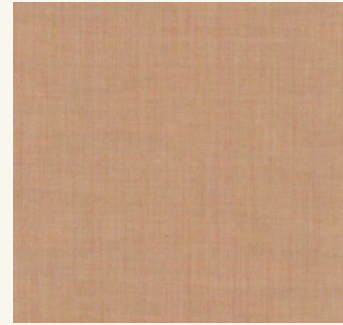
Grupa cenowa Premium



0383



0393



0406



0412



0422



0433



0443



0452



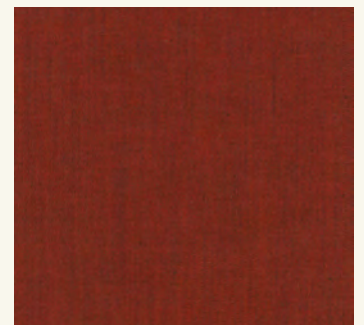
0516



0536



0543



0566

Tkaniny z tej kolekcji wyceniamy indywidualnie,  
aby zapewnić ofertę idealnie dopasowaną  
do Twoich potrzeb!

# Remix 3

Grupa cenowa Premium



0606



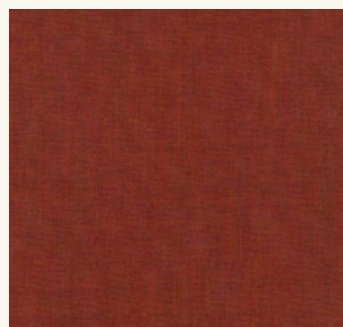
0612



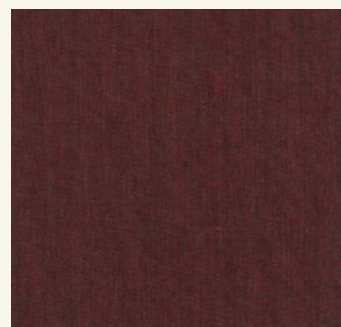
0632



0643



0653



0662



0672



0682



0686



0692



0716



0722

Tkaniny z tej kolekcji wyceniamy indywidualnie,  
aby zapewnić ofertę idealnie dopasowaną  
do Twoich potrzeb!

# Remix 3

Grupa cenowa Premium



0733



0743



0753



0762



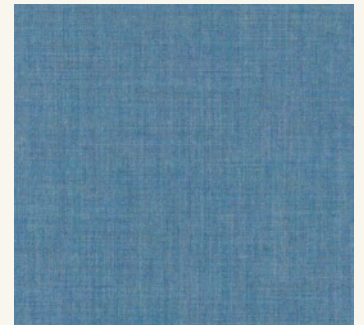
0773



0783



0796



0816



0823



0836



0842

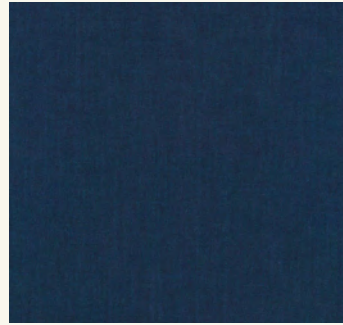


0852

Tkaniny z tej kolekcji wyceniamy indywidualnie,  
aby zapewnić ofertę idealnie dopasowaną  
do Twoich potrzeb!

# Remix 3

Grupa cenowa Premium



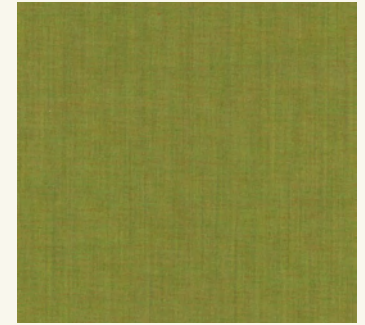
0866



0873



0906



0912



0923



0933



0942



0954



0962



0973



0982



0996

Tkaniny z tej kolekcji wyceniamy indywidualnie,  
aby zapewnić ofertę idealnie dopasowaną  
do Twoich potrzeb!

# Steelcut Trio 3

Grupa cenowa Premium

## Producent

Kvadrat

## Skład

90% wełna czesana nowa, 10% nylon

## Waga

770 g/lm

## Normy przeciwpożarowe

NF D 60 013; US Cal. Bull. 117-2013; EN 1021-1/2; ASTM E84 Class B Adhered; IMO FTP Code 2010 Part 8; ÖNORM BI/QI; BS 5852 Part 1; UNI 9175 IIM; NFPA 260; AS/NZS 1530.3; AS/NZS 3837 Class 2; BS 7176 Low Hazard; ASTM E84 Class B Unadhered; SN 198 898 5.3 with treatment; BS 5852 Crib 5 with treatment

## Test Martindale'a

100.000

## Pilling

4

## Odporność na światło

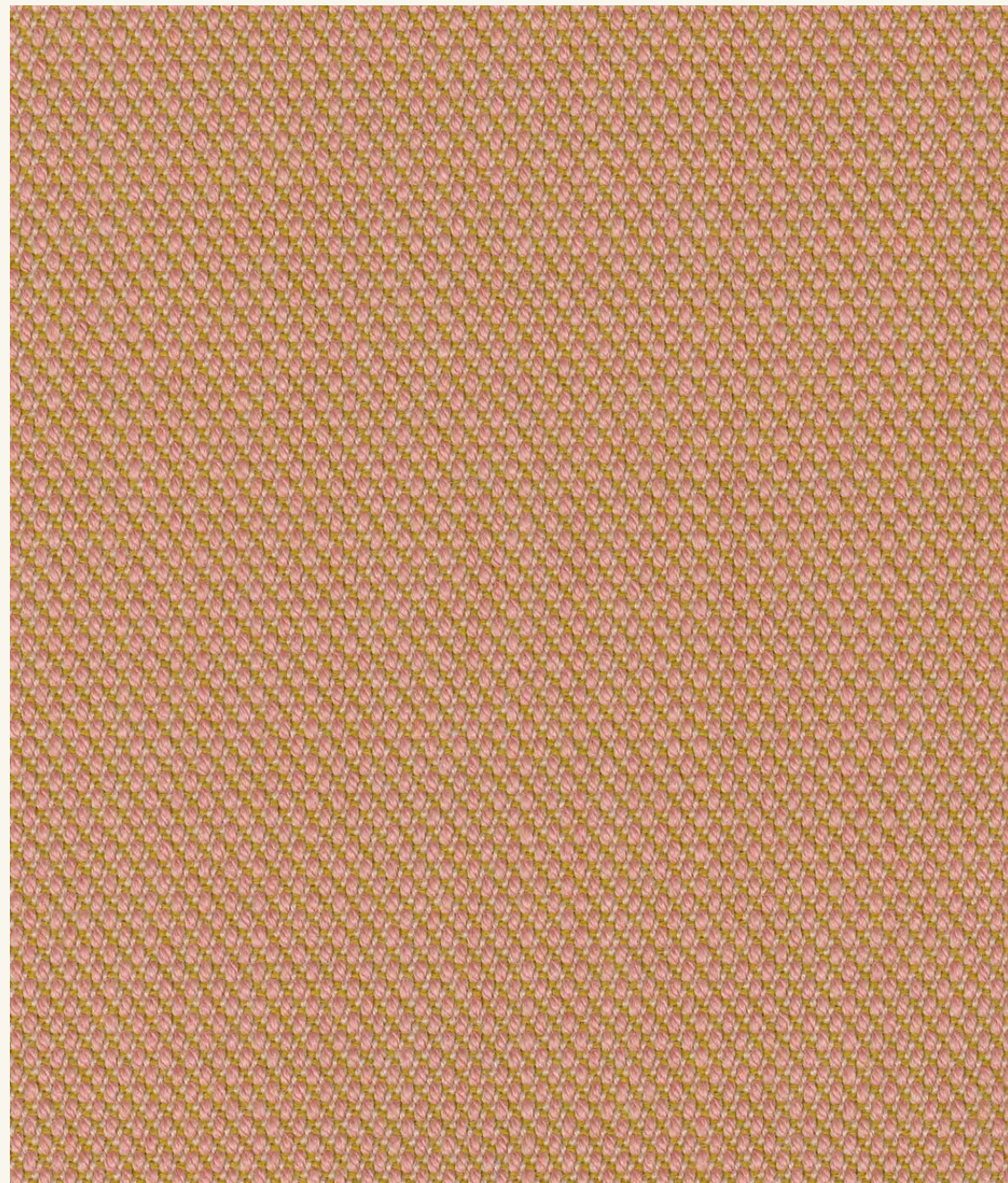
6-7

## Inne właściwości tkaniny

10 lat gwarancji

## Strona producenta

[www.kvadrat.dk/en](http://www.kvadrat.dk/en)



**kvadrat**

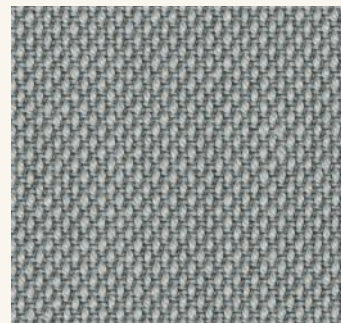


# Steelcut Trio 3

Grupa cenowa Premium



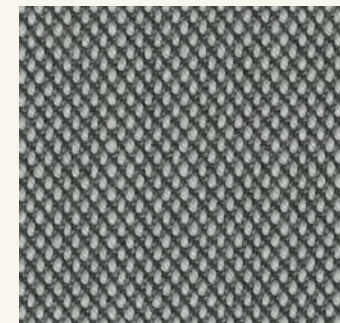
0105



0113



0124



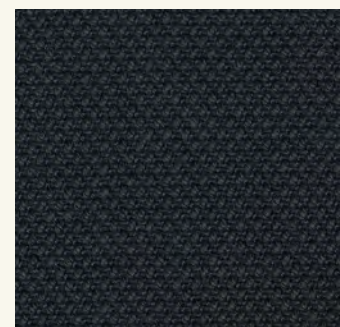
0133



0153



0176



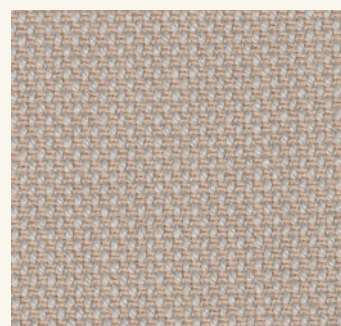
0195



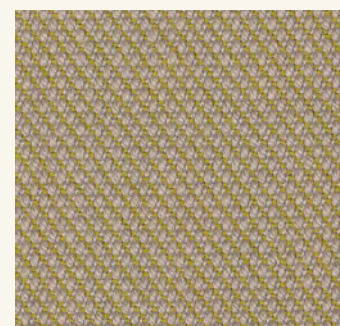
0205



0213



0226



0236



0246

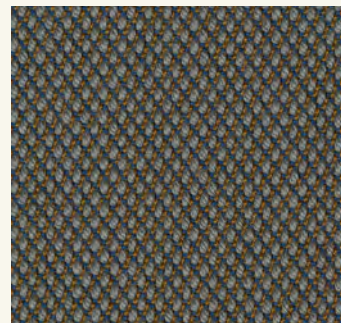
Tkaniny z tej kolekcji wyceniamy indywidualnie,  
aby zapewnić ofertę idealnie dopasowaną  
do Twoich potrzeb!

# Steelcut Trio 3

Grupa cenowa Premium



0253



0266



0276



0283



0336



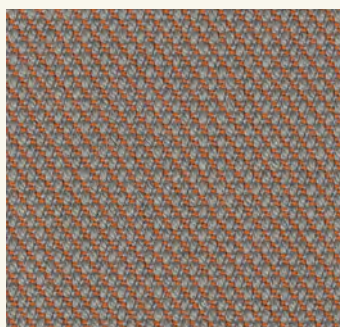
0376



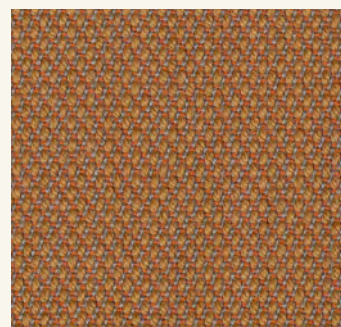
0383



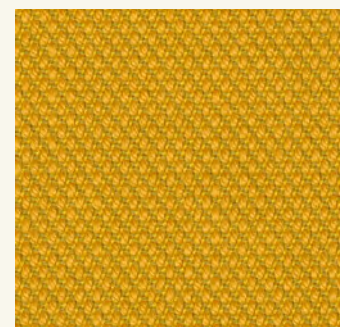
0416



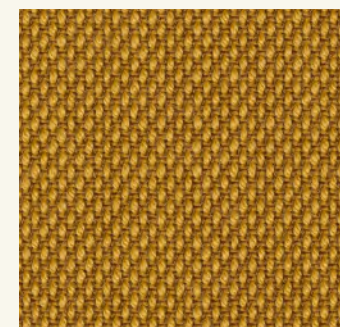
0426



0436



0446

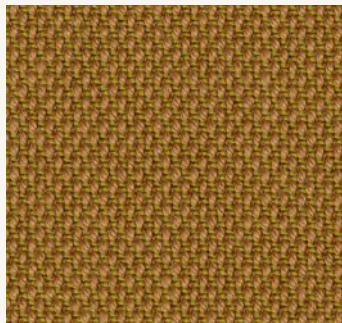


0453

Tkaniny z tej kolekcji wyceniamy indywidualnie,  
aby zapewnić ofertę idealnie dopasowaną  
do Twoich potrzeb!

# Steelcut Trio 3

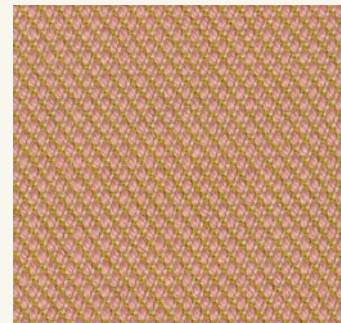
Grupa cenowa Premium



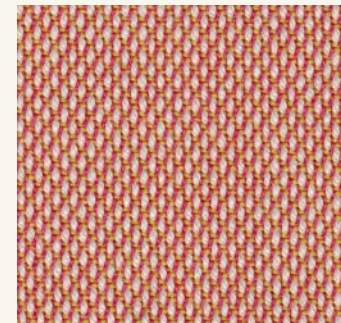
0466



0476



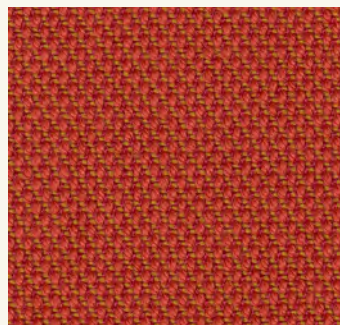
0506



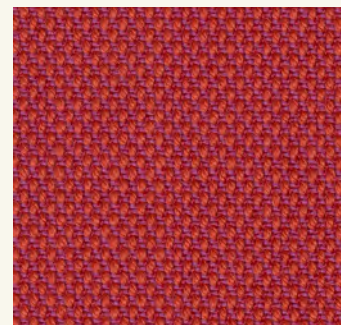
0515



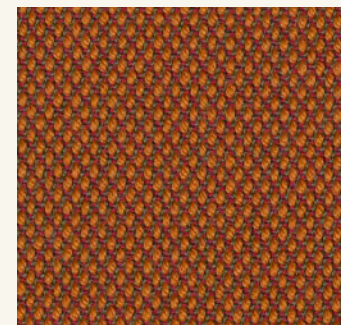
0526



0533



0553



0576



0616



0636



0645

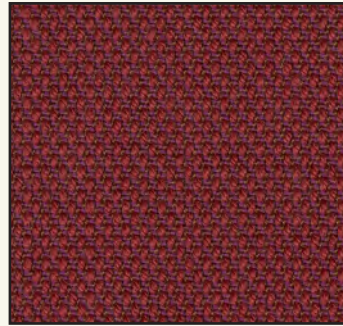


0666

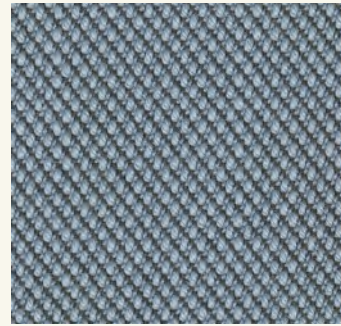
Tkaniny z tej kolekcji wyceniamy indywidualnie,  
aby zapewnić ofertę idealnie dopasowaną  
do Twoich potrzeb!

# Steelcut Trio 3

Grupa cenowa Premium



0686



0713



0716



0746



0756



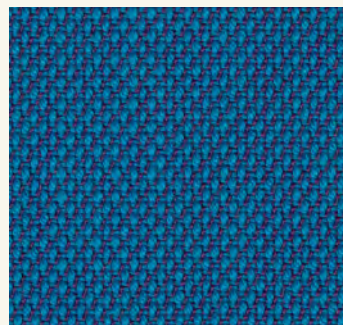
0776



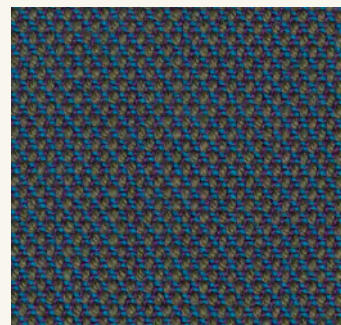
0796



0806



0865



0883



0906



0916

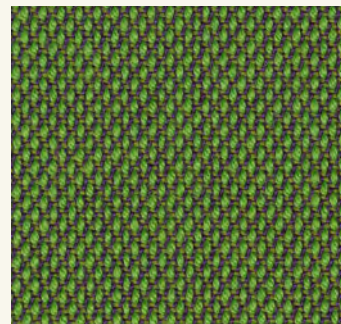
Tkaniny z tej kolekcji wyceniamy indywidualnie,  
aby zapewnić ofertę idealnie dopasowaną  
do Twoich potrzeb!

# Steelcut Trio 3

Grupa cenowa Premium



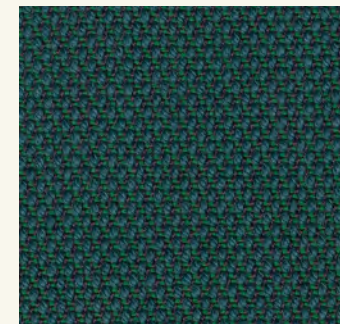
0946



0953



0966



0976



0983



0996

Tkaniny z tej kolekcji wyceniamy indywidualnie,  
aby zapewnić ofertę idealnie dopasowaną  
do Twoich potrzeb!

## **Nasi eksperci chętnie pomogą dobrać tkaninę do każdego projektu.**

Współpracujemy z wieloma producentami tkanin.  
W razie jakichkolwiek pytań zapraszamy do kontaktu.

Tkaniny widoczne na zdjęciach mają charakter poglądowy i nie stanowią oferty w rozumieniu obowiązujących przepisów prawa.  
Rzeczywiste kolory i faktura tkanin mogą różnić się od tych przedstawionych na zdjęciach. Wybór tkanin powinien być oparty  
wyłącznie na próbkach, wzornikach lub katalogach przygotowanych w tym celu.



[pagedfurniture.com](https://pagedfurniture.com)

**Paged**