

Paged

**Wood
finishes**

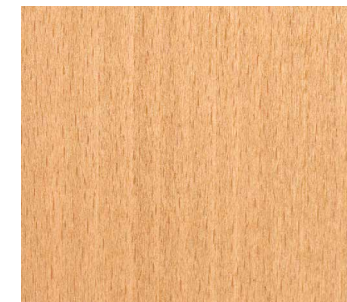
Wybarwienia
drewna

ed. 0124



classic finishes / stains
wybarwienia
klasyczne / bejce

beech / buk



602

oiled /
olejowany

Different woods, as well as grain and tone variations in the same woods, absorb stains differently. The sample is provided as a guide only. Therefore an exact match cannot be guaranteed.

Różne gatunki drzew, a także struktura, usłojenie i różnice odcieni naturalnego drewna mają wpływ na absorbowanie bejcy w procesie barwienia. Próbka stanowi jedynie fragment drewna i ma charakter poglądowy. Nie należy oczekiwać idealnej kopii.



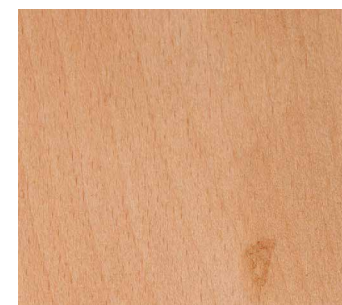
M16

whitewash /
bielony



M00

natural /
naturalny



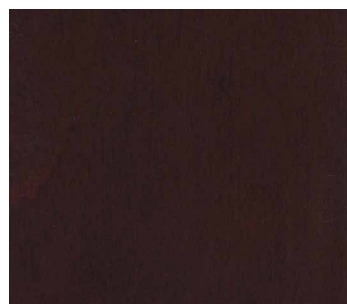
M07

light /
jasny



M08

classic



G90

cherry /
czereśnia



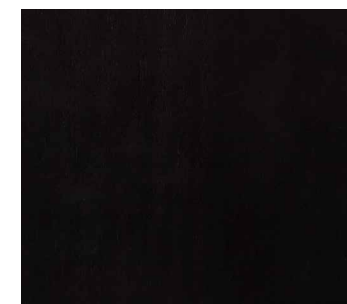
M51

brown



G80

smoked /
wędzony



M63

black /
czarny

classic finishes / stains
wybarwienia
klasyczne / bejce

oak / dąb

Different woods, as well as grain and tone variations in the same woods, absorb stains differently. The sample is provided as a guide only. Therefore an exact match cannot be guaranteed.

Różne gatunki drzew, a także struktura, usłojenie i różnice odcieni naturalnego drewna mają wpływ na absorbowanie bejcy w procesie barwienia. Próbka stanowi jedynie fragment drewna i ma charakter poglądowy. Nie należy oczekiwać idealnej kopii.



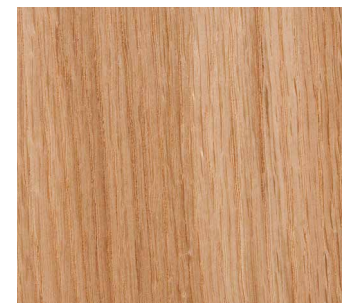
910

oiled knaggy /
olejow. sękaty



M16

whitewash /
bielony



M00

natural /
naturalny



M08

classic



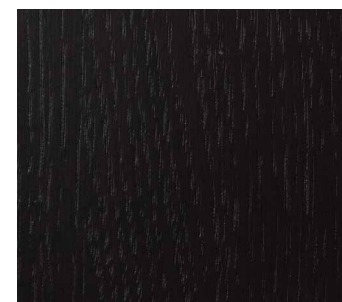
G90

cherry /
czereśnia



M51

brown



G80

smoked /
wędzony

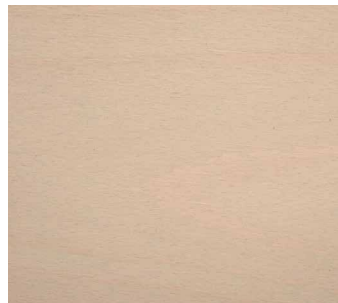


M63

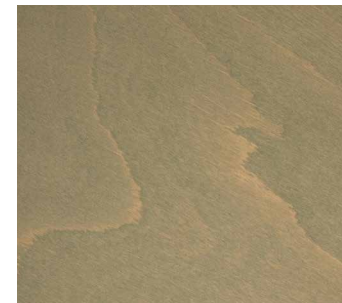
black /
czarny

**supplementary
finishes / stains**
wybarwienia
uzupełniające / bejce

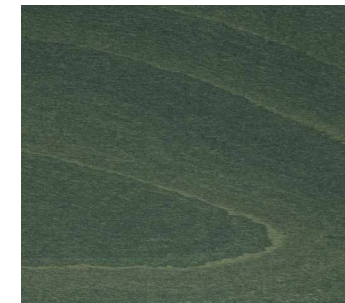
beech / buk



M28 mist
matching enamel 35B



M29 olive green
matching enamel 34C



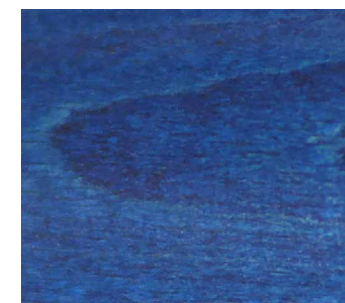
M67 forrest green
matching enamel 33J

Different woods, as well as grain and tone variations in the same woods, absorb stains differently. The sample is provided as a guide only. Therefore an exact match cannot be guaranteed.

Różne gatunki drzew, a także struktura, usłojenie i różnice odcieni naturalnego drewna mają wpływ na absorbowanie bejcy w procesie barwienia. Próbką stanowi jedynie fragment drewna i ma charakter poglądowy. Nie należy oczekiwać idealnej kopii.



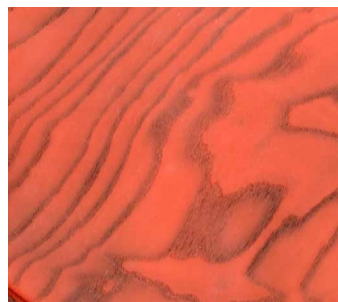
M87 sky blue
matching enamel 390



M84 dark blue
matching enamel 32J

**supplementary
finishes / aged**
wybarwienia
uzupełniające / patyna

ash / jesion



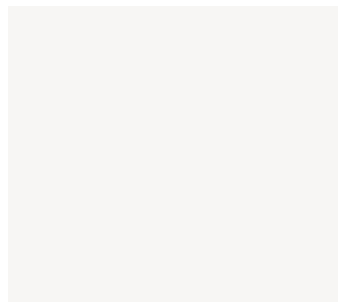
778 arancia



779 blu

supplementary
finishes / enamel
wybarwienia
uzupełniające / emalie

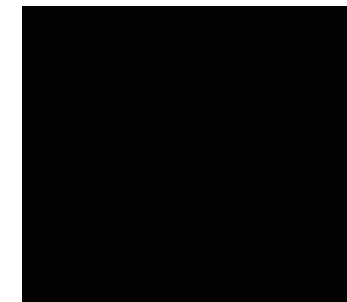
beech / buk



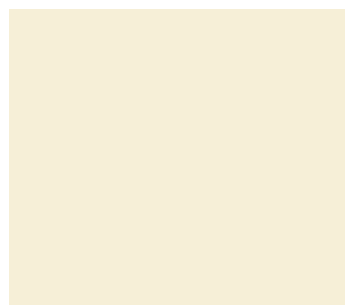
366 white
RAL 9016



32P light grey
RAL 7047



342 black
RAL 9011



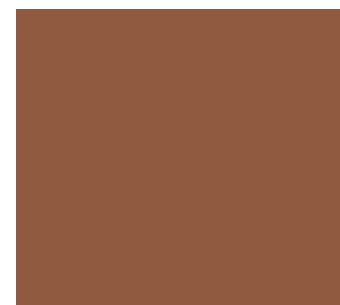
358 cream
RAL 9001



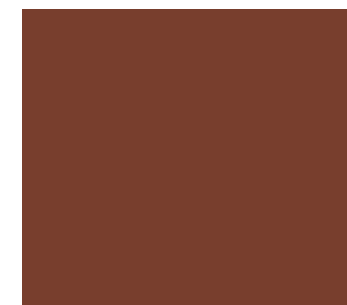
35A ochre
RAL 8001



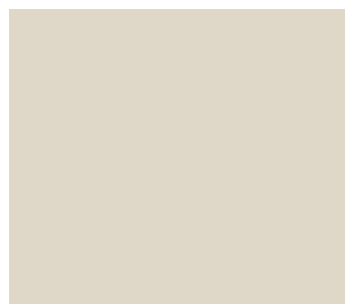
388 brick red
NCS S 3560 Y80R



34Z terracotta
RAL 8004



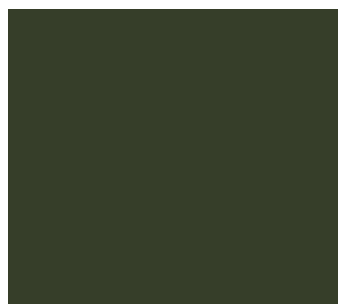
34W maroon
RAL 8012



35B mist
NCS S 2005 Y10R



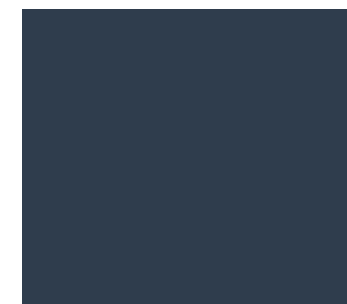
34C olive green
RAL 6013



33J forrest green
RAL 6020



34U dusty blue
NCS 3020 R90B



32J dark blue
NCS 7020 R90B

**supplementary
finishes / enamel**
wybarwienia
uzupełniające / emalie

beech / buk



35D

yellow

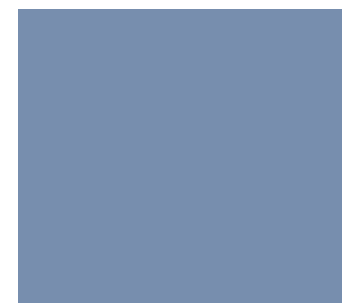
RAL 1004



35C

green grass

RAL 6002



390

sky blue

RAL 5014



31Z

indigo

RAL 5002

Podany nr RAL/NCS jest najbliższy
prezentowanemu wybarwieniu i ma
wyłącznie charakter poglądowy.
Dopuszczalne są różnice kolorystyczne
między poszczególnymi seriami
produkcyjnymi.

The RAL/NCS number provided is the
closest to the presented color and is for
illustrative purposes only. Color differences
between individual production series are
allowed.

Paged